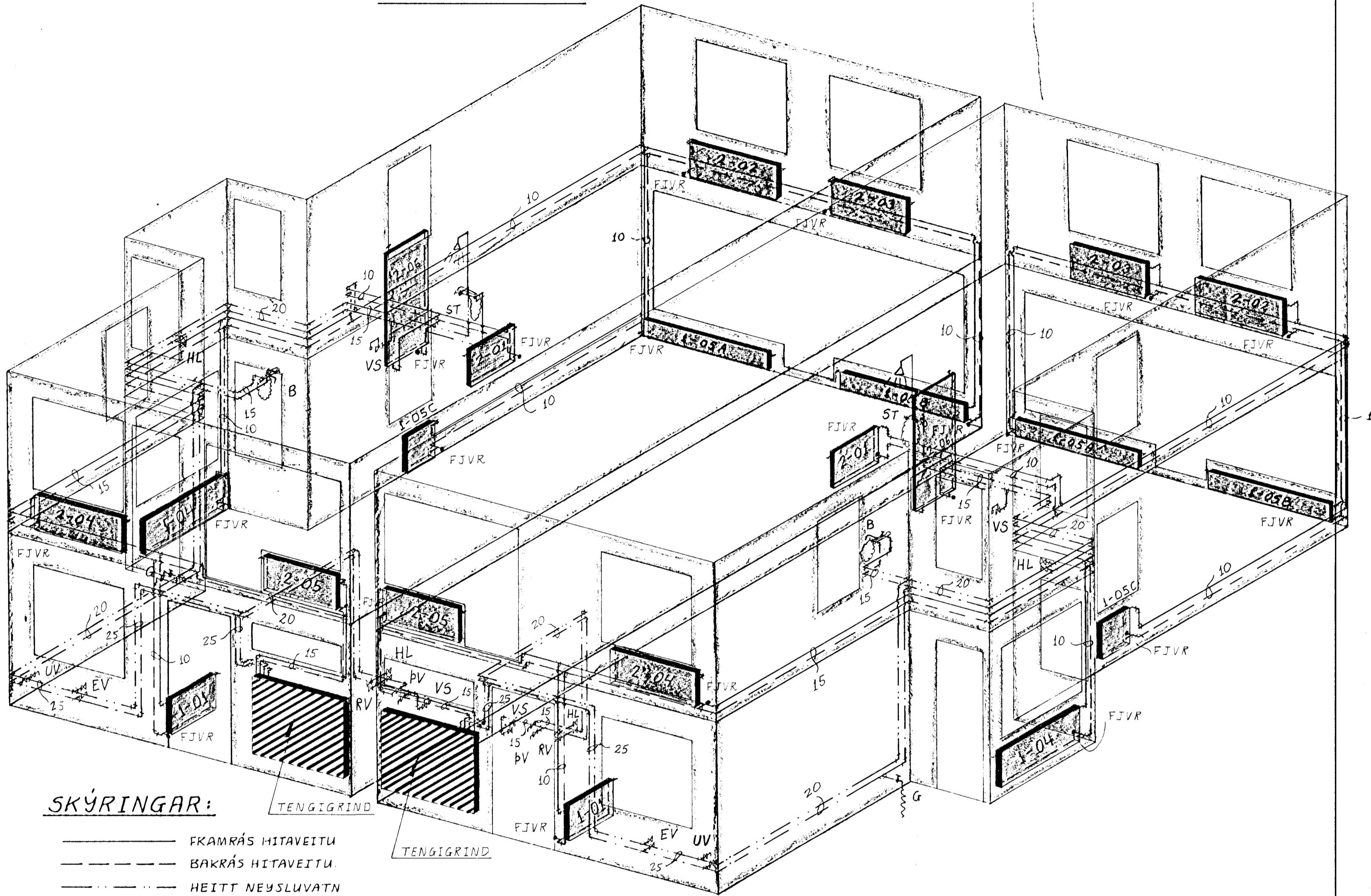


RÚMMYND. 1:50



SKÝRINGAR:

- FRAMRÁS HITAVEITU
- - - - - BAKRÁS HITAVEITU
- · · · · HEITT NEYSLUVATN
- · - · - KALT NEYSLUVATN
- ⊗ KÚLULOKI
- ⊕ PR(SL) DRÝSTIJAFAKRI (SLAUFULOKI)
- ⊖ HEMILL
- ⊖ EINSTREYMISLOKI
- ⊖ STILLILOKI
- ⊖ ÖRYGGISLOKI
- ⊖ VATNSMÆLIK
- ⊖ SÍA
- ⊖ TÆMINGAKKRANI
- ⊖ HITA- OG DRÝSTIMÆLIK
- ⊖ HITAMÆLIK
- ⊖ HITANEMI
- ⊖ LS LOFTSKRÚFA (SJÁLFEVIRK)
- ⊖ LP LOFTPÚÐI

HITALÖGN:

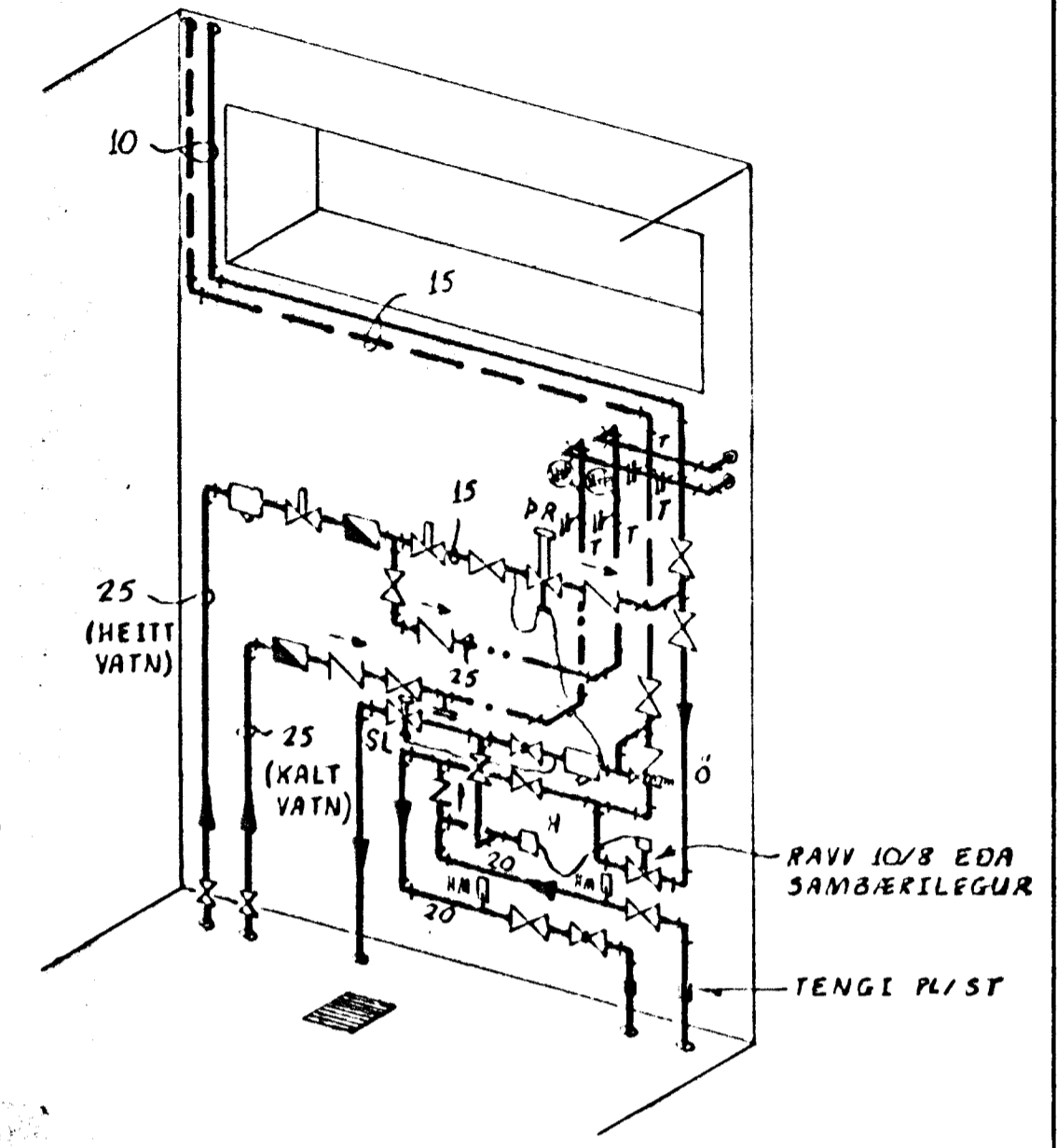
PÍPUR ERU SVARTAR STÁLPIPUR OG SKULU HREINSADAR OG MÁLAÐAR MEÐ RYÐVARNAR-MÁLNINGU. EINANGRA SKAL PÍPUR MEÐ 20 MM GLERULLARHÓLKUM. UTAN UM EINANGRA SKAL VEFJA PLASTBANDI SVO YFIRBORÐ VERÐI RAKAÞÉTT. GÆTA SKAL ÞESS AÐ NÖG RÝMI SÉ FYRIR ÞENSLU Á PÍPUM. ALLT EFNILÖGN, PRÓFUN OG FRÁGANGUR SKAL FARA EFTIR ÁKVÆÐUM REGLUGERÐAR UM HITALAGNIK Í REYKJAVÍK.

NEYSLUVATNSLÖGN:

PÍPUR UTANHÚSS AÐ SPINDLI UPP ÚR JÖRD SÉU ÞLØ 32. ÞAÐAN FRÁ ERU PÍPUR GALVANHÚÐAÐAR STÁLPIPUR SEM OG ÖLL TENGISTYKKI (FITTINGAR). MÁLA SKAL PÍPUR MEÐ GÖÐRI RYÐVARNAR-MÁLNINGU. ÞÆR SKAL EINANGRA MEÐ GLEK-ULLARHÓLKUM. UTAN UM EINANGRUN SKAL VEFJA PLASTBANDI. SVO YFIRBORÐ VERÐI RAKA-ÞÉTT. 15 MM PÍPUR SKAL EINANGRA MEÐ 15 MM EINANGRUN. EN 20 MM PÍPUR MEÐ 20 MM EINANGRUN. LOFTPÚÐA SKAL SETJA ÞAK SEM SÝNTER LENGÐ PEIRRA SKAL VERA 30 CM OG ÞVERMÁL 20 MM. EFNILÖGN OG FRÁGANGUR SKAL VERA SEK KRÖFUM VATNSVEITU.

TENGIGRIND. RÚMMYND. 1:20

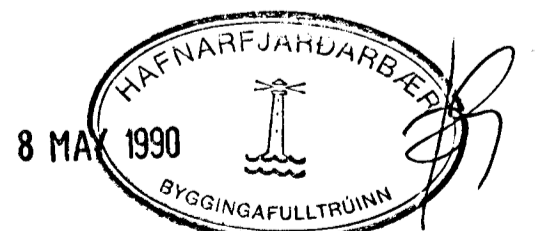
TENGIGRIND STUÐLABERGS 32 ER SPEGIL-MYND.



TAFLA YFIR TÖPPUNARSTAÐI

ALLIR TAPPSTAÐIR ERU 15 MM TÖLUR ENNAN SVIGA GILDA FYRIR STUÐLABERG

HEITI	SK.ST.	FJÓLDI	GR. RENNISLEI L/S	
			KALT	HEITT
BADKAR	B	1	0.3	0.18
ELDHÚSVASKUR	EV	1	0.2	0.10
GARÐVATN	G	1	0.3	0.18
HANÐLAUG	HL	2	0.2	0.10
STEYPIBAD	ST	1	0.2	0.10
RÁSTIVASKUR	RV	1	0.4	0.10
VATNSSALEYRI	VS	2	0.2	0.10
ÞVOTTIÞVÉL	UV	1	0.2	0.10
UPPÞVOTTIÞVÉL	UV	1	0.2	0.10



Reikn.	JK	Maj '89	Verkhæti	STUÐLABERG 32	Teikn nr	4-03
Teikn.	-	-		OG 34		
Ath.						
Samp.						
Kvarði	1:50		Verkhæti	VATNS- OG HITAKERFI.		JÓN KRISTJÁNSSON.
	1:20			RÚMMYND, SKÝRINGAR, TENGIGRIND.		FVFÍ. S. 78731