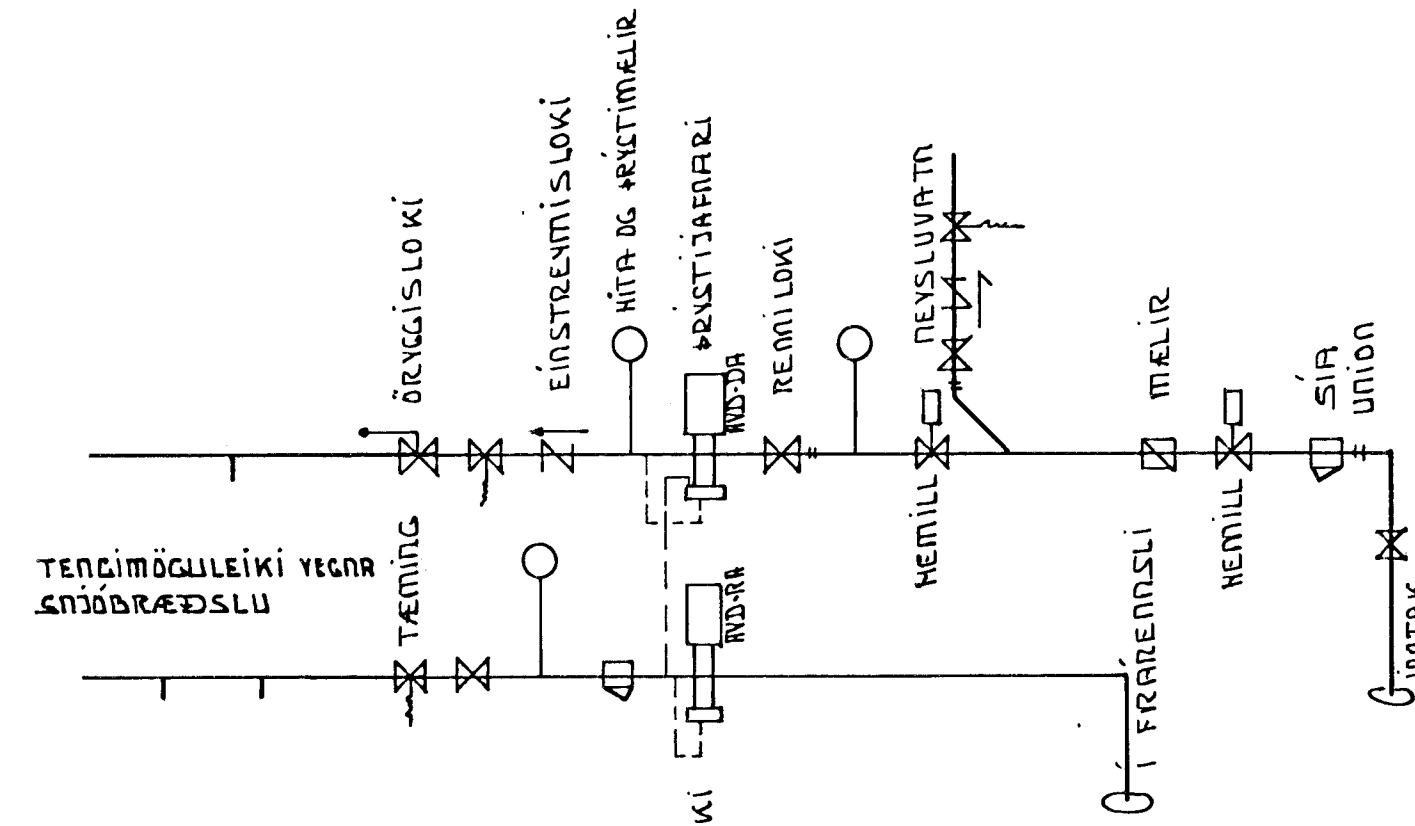
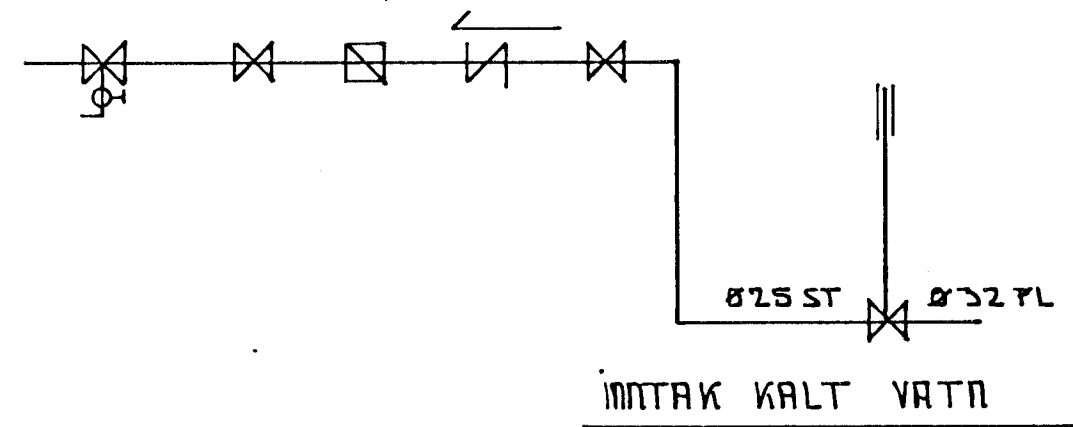


DFN NÚMÉR	WÖTT		LENGD		TENGING		HERBERGI
	REIÐUÐ AFKÖST	MEÐ OFNISTEYR	LENGD	MEÐ	VALIN OFNISTEYR	AFKÖST	
1.1	130	10	60	A B			SALERNÍ
1.2	420	50	70	C D			ANDDYRI
1.3	1240	60	110	A B			ELDHÚS
1.4	2810	25	340	A B			STOFA
2.1	890	60	130	A B			HERBERGI
2.2	860	60	130	A B			HERBERGI
2.3	830	60	60	A B			BADHERBERGI
2.4	1080	60	170	A B			HERBERGI
2.5	1030	60	120	A B			HERBERGI
	7290						

ΔT 40°

STÆÐIR OFNA OG STÚTA STÆÐSETNING
YFIRAFKIST Á STÆÐNUM.



TENGINGRIND HEITT VATN



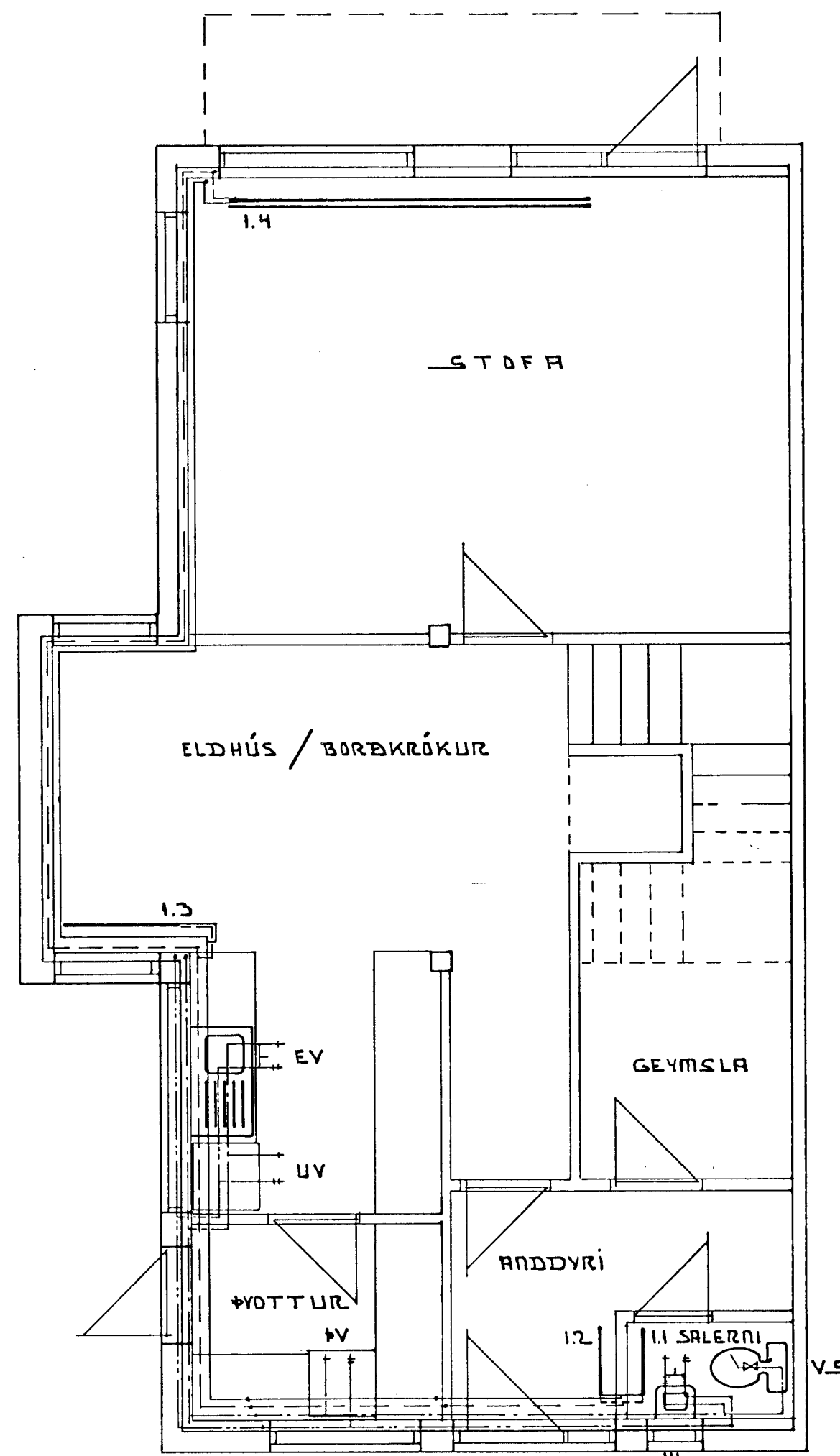
Á ALLA OFNA SKAL SETJA LOFTSKRUFU STILLTÉ OG
STÁLFVIRKA OFNLOKA.
WERTMÁL LAGNA ER 1 MM OG ERLI PÍPUR HEILDREGIN
SVÖRT STÁLROÐ.

ALLAR LAGNIR SKAL EINGRGA MEÐ 20MM
GLEZULLARHÖLKUM OG SÍVEFJA MEÐ PLASTI.
OFNALOÐN SKAL KRÝTIPRIFA MEÐ 1 KG/CM² KRÝTINGI
OG SKAL HANNA STANDA Í 24 KLST. ÁN ÞESS AÐ FALLA.
EKVI MÄ HVILJA LAGNIR FYRR EN EFTIR KRÝTIPRIFUN
OG ÚTTEKT

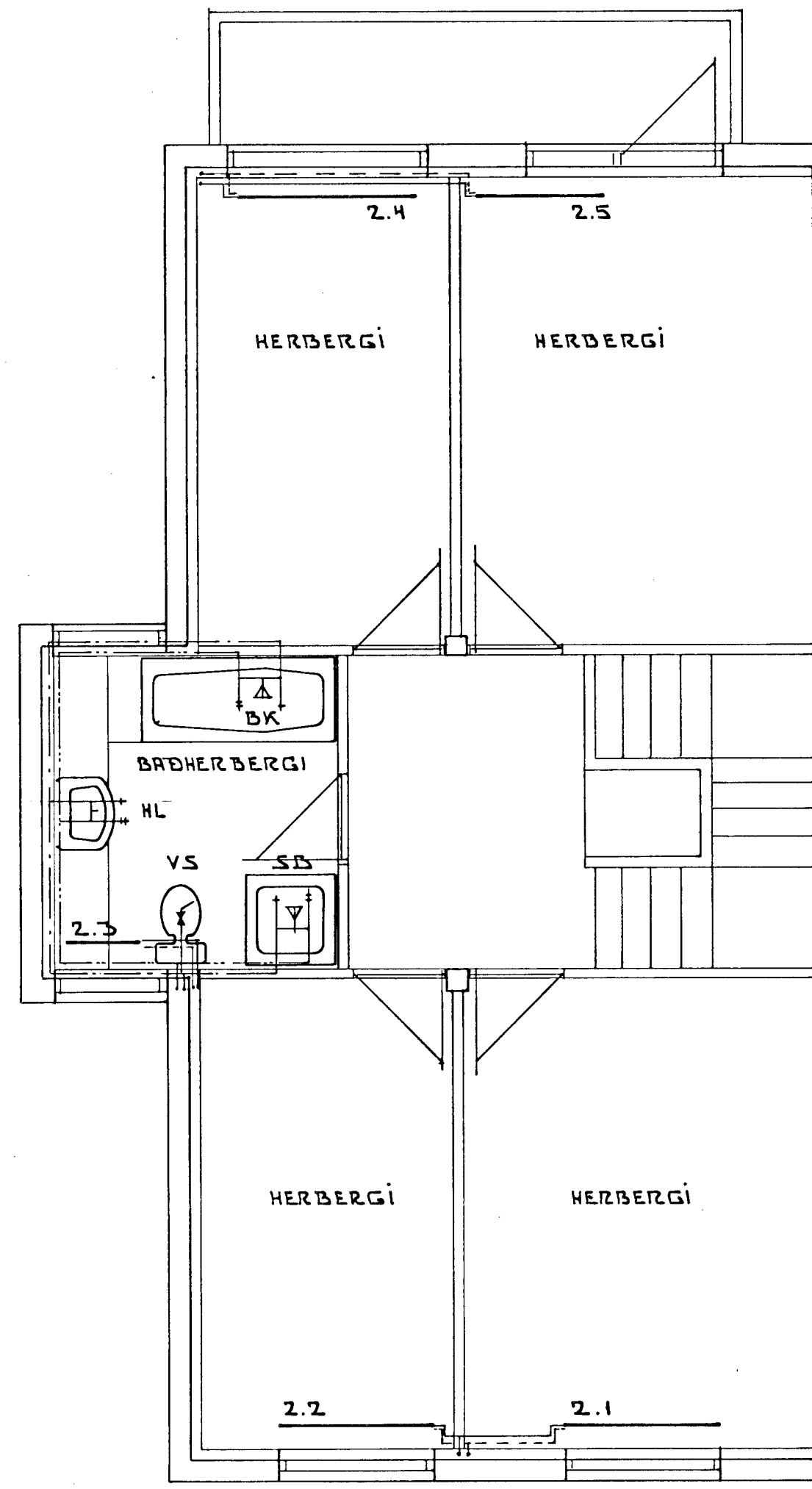
NEYSLUVATNSLAGNIR ERU GALVANISERÐAR STÁLPÍPUR
KRÝTIPROFUN 8 KG/CM² SEM SKAL STANDA ÁN ÞESS AÐ FALLA Í 24 KLST.

ALLAR LAGNIR SKULU LIGGA VIÐ INNRI BRÚN EINGRUNAR.

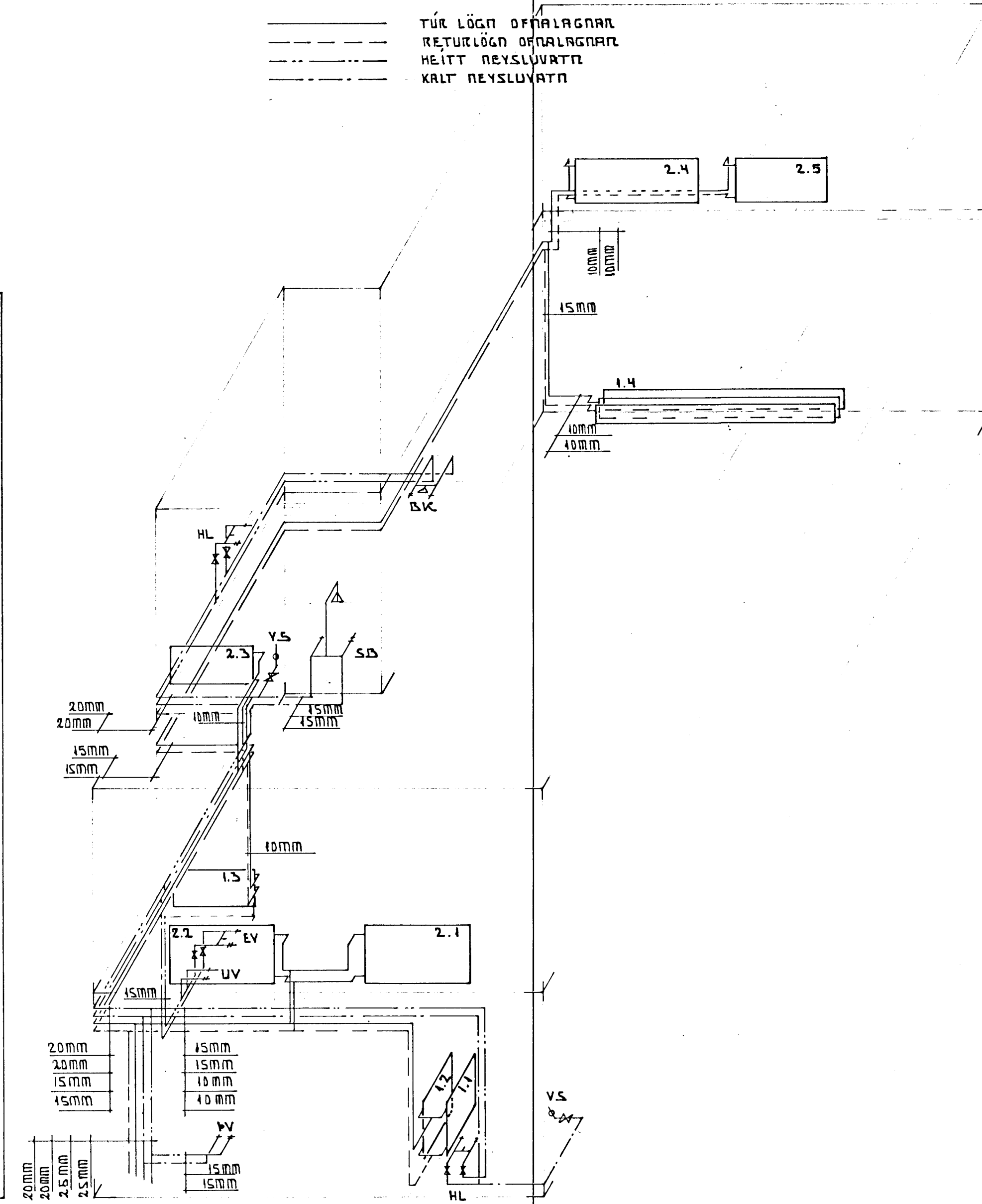
— TÜR LÖGN OFNLAGNAR
— RETURLÖGN OFNLAGNAR
— HEITT NEYSLUVATR
— KALT NEYSLUVATR



1 HÆÐ.



2 HÆÐ.



10 NOV 1988
HAFNARFARÐARER
BYGGINGAFULLTRUI

STUÐLAÐERC 44 HAFNARFARÐI	OKT. 1988
OFNA OG NEYSLUVATNSLAGNIR	MELIKIARÐI
TÆKNIBÚÐA SVEINS KARLSSONAR TÍE HRAUNRÚN 17 220 HAFNARFARÐUR 91-54223	TEIKNING
	L-II

Handwritten signature