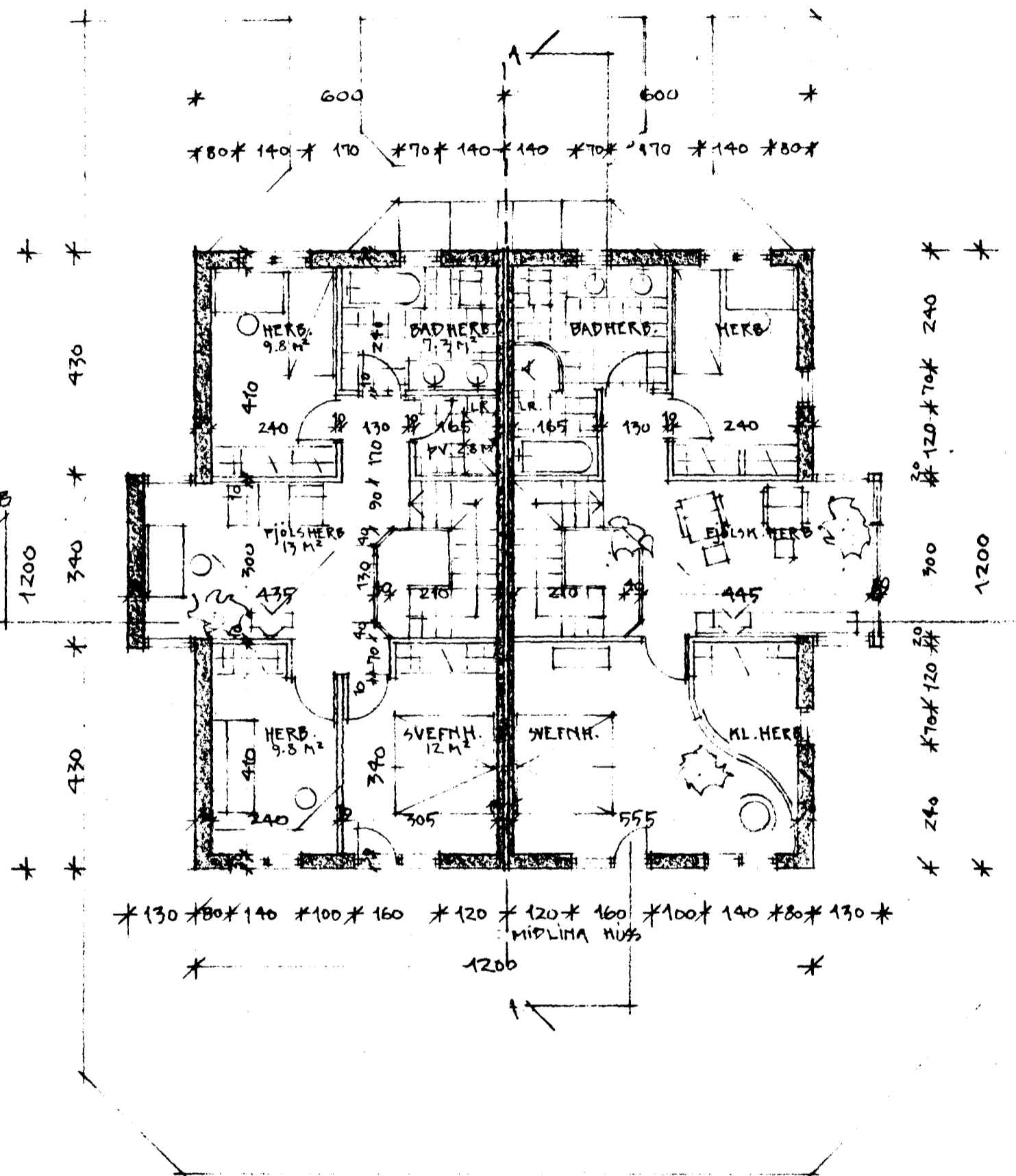
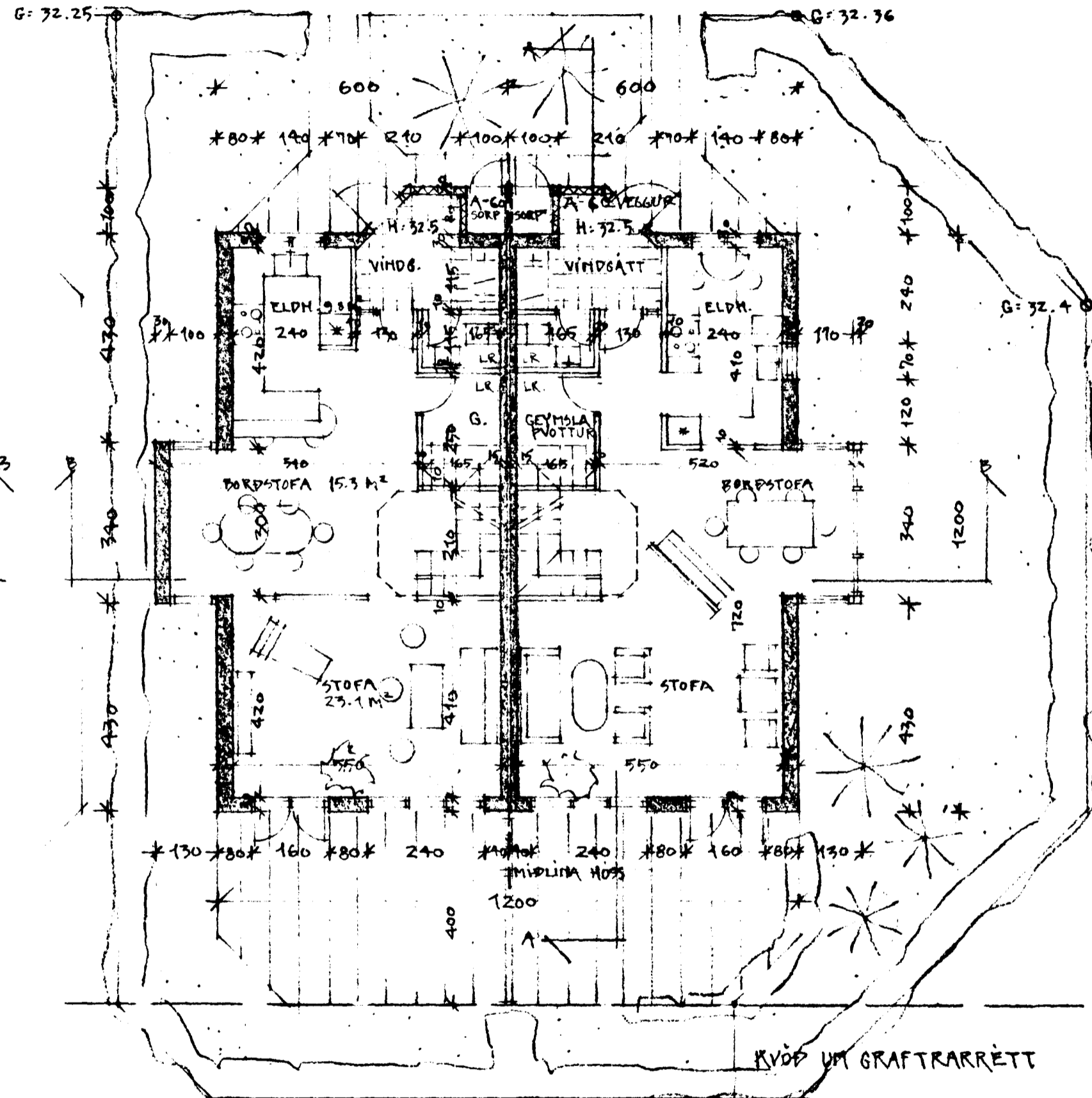


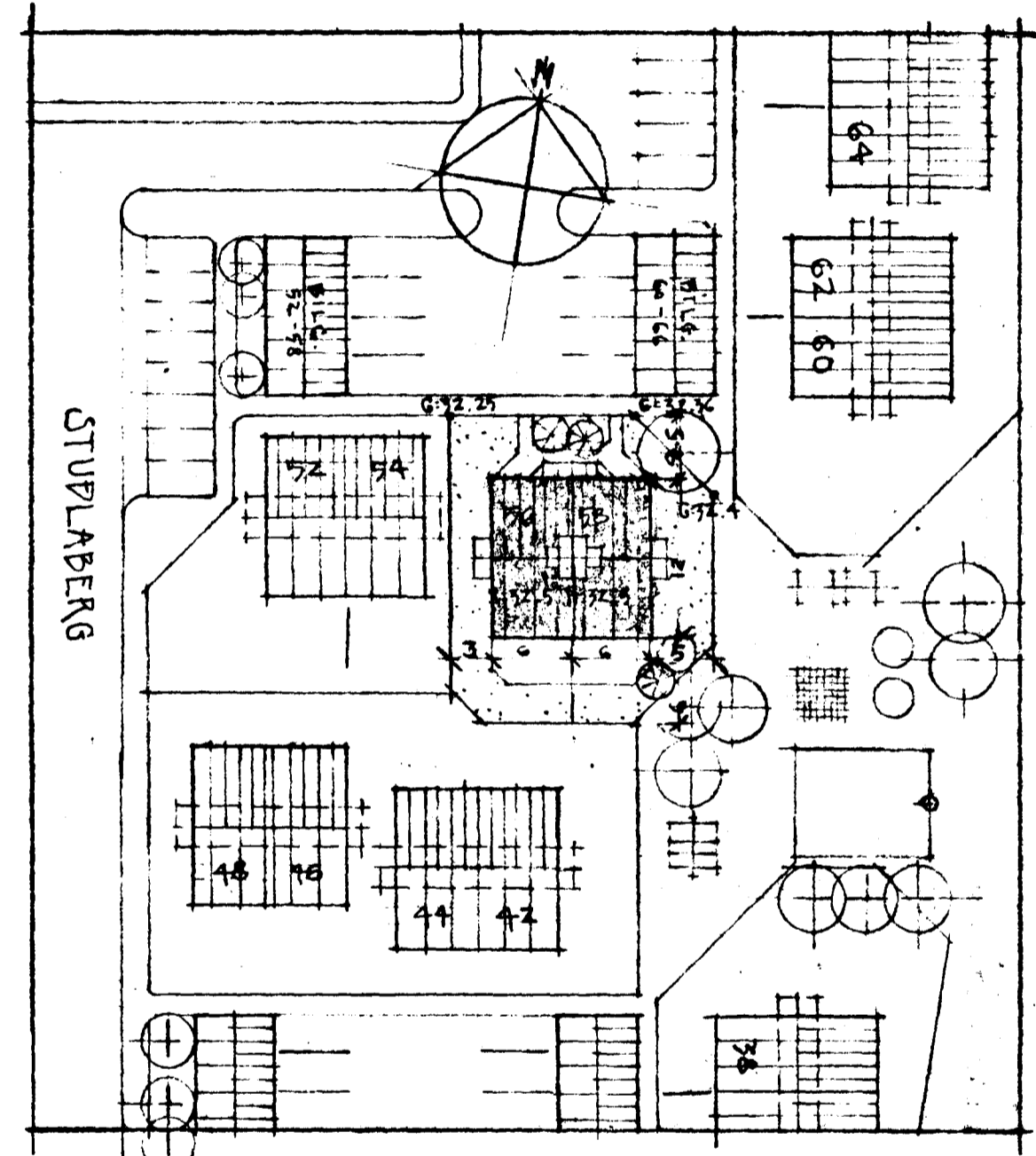
Samþykkt á fundi bygginga-
nefndar þ. 11/13 1988
BYGGINGAFULLTRÚINN
Í HAFNARFIRDI
[Signature]



GRUNNMÝND, 2. HÆÐ



GRUNNMÝND, 1. HÆÐ



AFSTÖÐUMÝND 1:500

STUÐLABERG	76	58	HEILD
FLATARMÁL 1. HÆÐ	76.4 M²	76.4 M²	152.8 M²
FLATARMÁL 2. HÆÐ	24.8 M²	24.8 M²	49.6 M²
ALLS	101.2 M²	101.2 M²	202.4 M²
FLATARMÁL LÖÐ	178.0 M²	234.0 M²	412.0 M²
NYTINGARHLUTFALL	0.82 %	0.63 %	0.71 %
RÚMMÁL	464.3 M³	464.3 M³	928.6 M³

ATH: ÚTVEGGIR ERU LOFTORÐU- SAMLOKUEIMINGAR
INNST ER 13 CM BÚRDARVEGGUR ÚR STEINSTEYPU
ÚT ER 7 CM STEINSTEYPTUR VEGGUR, 0.6 A MILJ
ÞESSARA VEGGJA ER 10 CM EINANGRUM
LETTUR VEGGUR Á HILLI ANDDYRA OG SORPS ER
A-60 VEGGUR
BÆYTING 26.07 88: STAÐSETNING HÖSS FLUTT UM
100 CM TIL AUSTURS

STUÐLABERG 56-58, HAFNARFIRDI
AFSTÖÐUMÝND 1:500
GRUNNMÝNDIR 1. OG 2. HÆÐAR 1:100
12.05.88 Hafdis Hafliðadóttir
HAFDIS HAFLIÐADÓTTIR, ARKITEKT FAI
SELJABRAUT 42, REYKJAVÍK.

[Signature]