

Efnislýsing :

þak
bárujárn
þakpappi
heilklæðning
sperrur
vindpappi
einangrun 20 sm steinull
ræksperri (ál- eða plastfólfa)

veggir

steinsteypa 18 sm, slétt áferð
að utan
einangrun 9 sm plast (að innan)
múrhubun að innan 2 sm á net

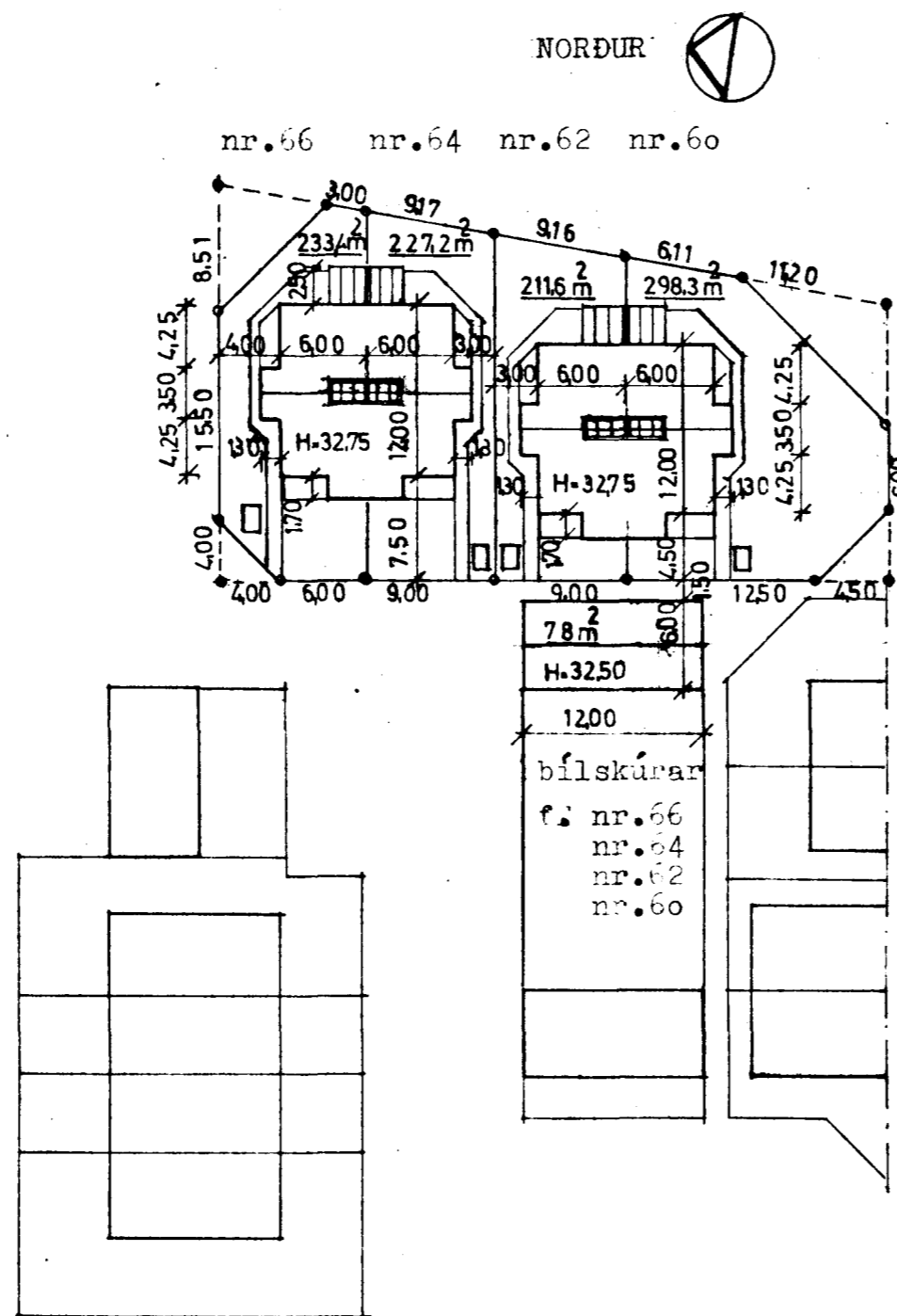
gólf

flögn
steyppt plata
einangrun undir allri plötu,
5 sm plast rúmþyngd 20 kg/m

sökkjar

einangrun innan á sökkla 5 sm plast
100 sm niður fyrir jörð

athugið: í steypuskilum milli 1. og 2. hæðar
komi fals eftir 2x4 sm lista með vatnshalla,
undir og yfir gluggum í útskotum á göflum komi
þynning í steypu, einnig undir síðum gluggum í stoðu



stærðir:	nr. 66	nr. 64	nr. 62	nr. 60
159 m ²	159 m ²	159 m ²	159 m ²	159 m ²
nýtingarhlutfall	0,68	0,69	0,75	0,53

1.H = 820 m²
2.H = 766 m²
SAMT = 1586 m²
Bilg = 1899 m² - 66 m²

LITUR HÚSA AÐ UTAN:

Steypa að utan málist í hvítleitum lit (örflitið gulleitur)

Þak og þakkantur málist hvítt.
Niðurfallsrör málist í sama lit og steypdur veggur, nema þar sem niðurfallsrör
liggja með hvítri tréstoð (þá hvít).
Klæðning undir þakúthengi svo og stoðir undir þakúthengi málist hvítt.
Veggur milli íbúða á svölum og milli íbúða á jarðhæð að götu verði úr trévirki,
með sléttum plötum, sem málist hvítar.
Milli stoða undir svölum (sjá teikningu nr. 4 og nr. 5) komi niðurreitt trévirki,
sem gálist hvítt og glerjást gleri í mismunandi lit í samráði við arkitekt húsana.
Aðaldyr húss nr. 66 málist blá; aðaldyr húss nr. 64 málist gul; aðaldyr húss
nr. 62 málist græn; og aðaldyr húss nr. 60 málist rauð, endanlegur litatönn
í samráði við arkitekt húsana.
Útidyr í þvottahúsum verði hvítar.
Trévirki í garðskála málist hvítt; steypdur veggur milli garðskála málist í sama
lit og steypdur veggur húsa.
Gluggar, hurðir og umbúnaður þeirra málist hvítt, nema aðaldyr húsa sbr. áðurnefnt.

LITUR BÍLSKÚRA AÐ UTAN:

Steyptir veggir bílskúra málist í sama lit og steyptir veggir húsa; þak málist hvítt;
þakkantur málist hvítur, gluggar málist hvítir; niðurföll málist í sama lit og
steypdur veggur; dyraumbúnaður og hurðir málist hvítar.
Á bílskúrshurð f. nr. 66 málist blár hringur; á bílskúrshurð f. nr. 64 málist
gulur hringur; á bílskúrshurð f. nr. 62 málist græn hringur; á bílskúrshurð f. nr. 60
málist rauður hringur.
Sami litur skal vera á hring og á aðalútidyrum viðkomandi húss.
Ívermál hringja er 120 sm.

litur á steypnum veggjum sorpgeymslu svo og stoðmúrs við lóðarmörk skal vera sá
sami og á steypnum veggjum húsa; hurð og dyraumbúnaður sorpgeymsla skal vera hvítur.

Björn H. Jóhannesson