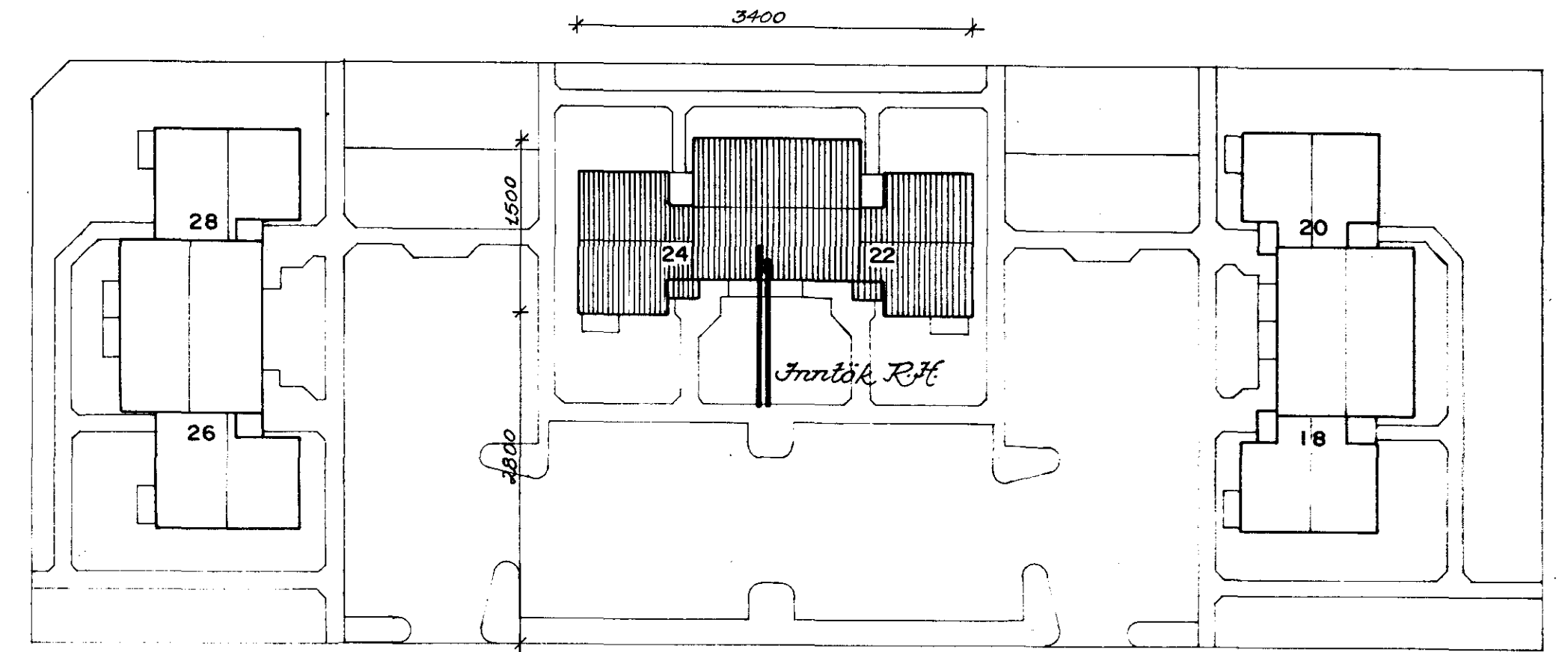
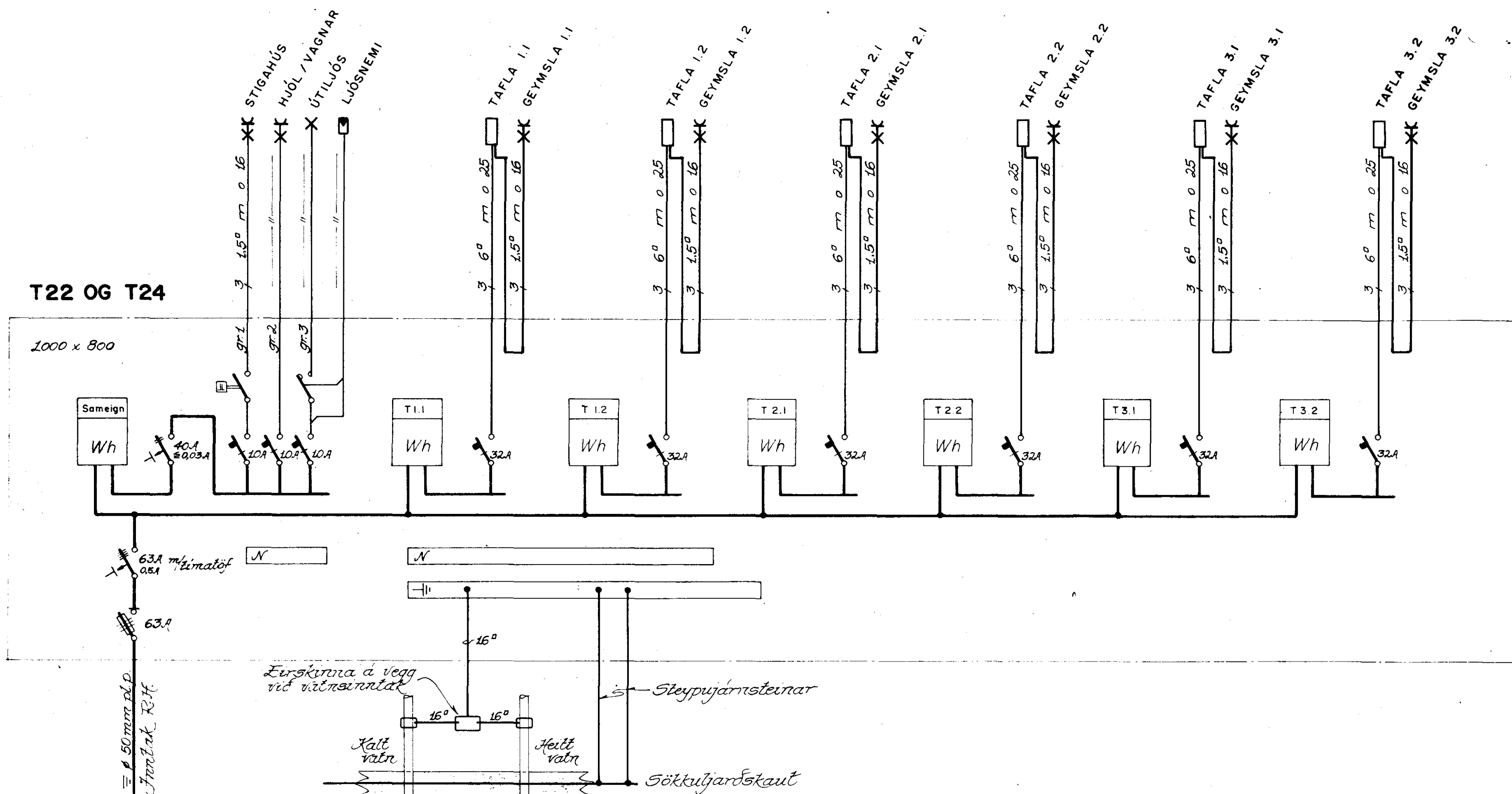


SNÍÐ A-A Í INNTAK M.1:100



AFSTÖÐUMYND, M.1:500

Sampykkt 16.11.1988
 VEGNA FULLNADARFRÁGANGS
Alfno Ben Jonson
 L. Hafnarverkefni
 Inntök samþykkt 25.10.1988
 L. H. RAFVÉLTI HAFNARVERKJARDAR
Alfbert Kristjánsson



SKÝRINGAR

LAGNIR ERU HULDAR 16mm PLASTPÍPUR, OG TAUGAR 3x1,5°.
 HÆÐ Á ROFUM SÉ 105 sm.
 HÆÐ Á TENGLUM SÉ 20 sm.
 HÆÐ Á F- OG L-TENGLUM SÉ 20 sm.
 MÁLSTRAUMUR ROFA SÉ 10A, EN TENGLA 16A.
 DS= DYRASÍMI, L= LOFTNET, F= BÆJARSÍMI

TEIKNING NR. 2638

SUÐURBRAUT 22 OG 24 · HAFNARF.
 AFSTÖÐUMYND, SNÍÐ A-A Í INNTAK,
 EINLÍNEMYNDIR OG SKÝRINGAR

RAFMAGNSVERKFRÆÐISTOFA
 TRAUJÓ SVEINBJÖRNSSON
 EDVIND BEJLERSEN
 FRAGMARI D. STEFÁNSSON
 ÁGÚST ÞÓRHALLSSON

RAFM. IONER
 RAFM. FÆKNIFR
 RAFM. VERKFR.
 RAFM. VERKFR.

SÍM. 68790
 SÍM. 68738
 SÍM. 68755
 SÍM. 68765

MKV 1:500; 1:100; 7.
 TEIKN NR. 1
 NÆSTA TEIKN NR. 2
 VERKNR.
 BL 1 AF 5
 GEYMSLUNR. 2-6
 ÚTG. A

A	88.06.20	VINNUTEIKNING	S.E.	T.S.	<i>Traust Steinarson</i>
UTG.	DAGS		TEKN.	HANNAÐ	SAMPYKKT