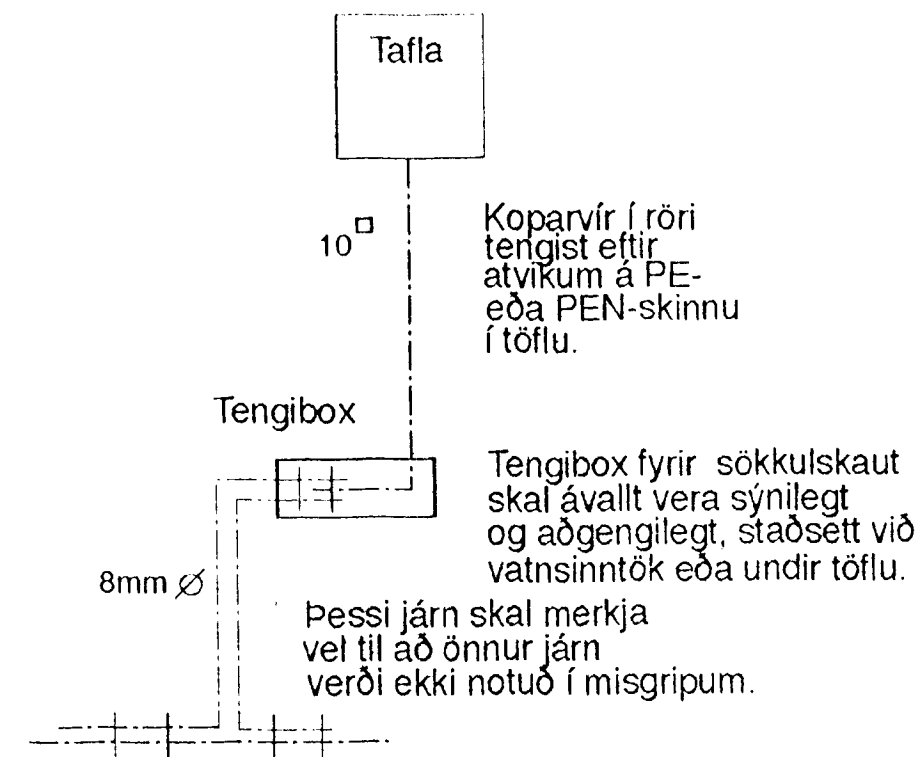
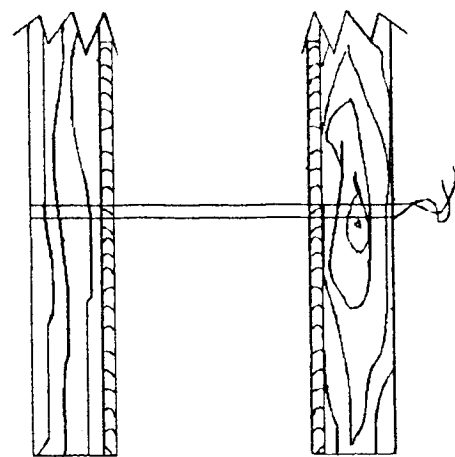


Snið af töfluvegg

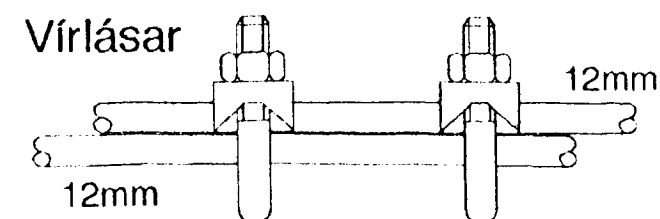
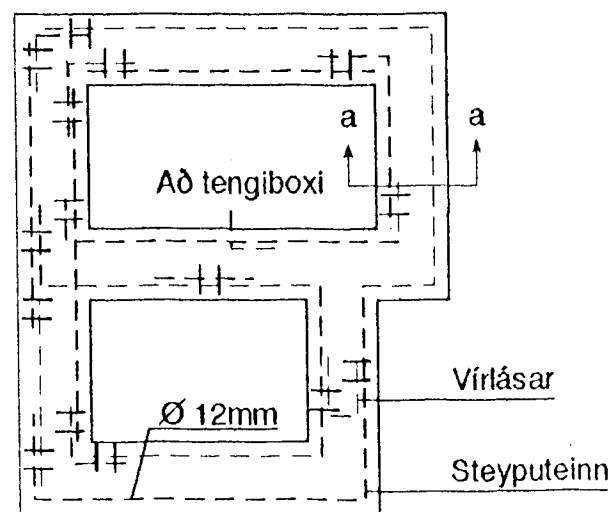


Snið a-a í sökkulvegg

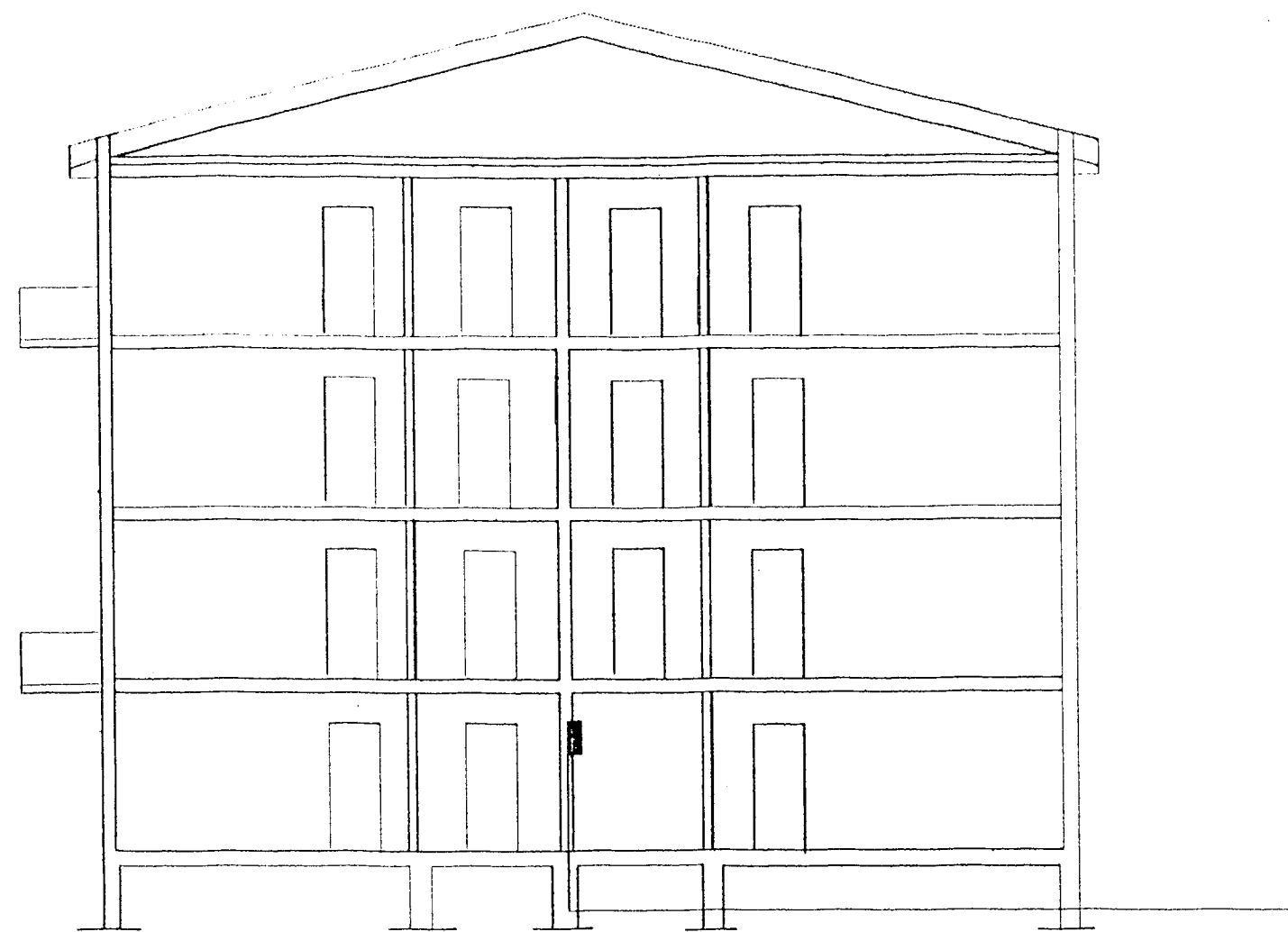


Sýnd eru 2 neðstu steypu- styrktarjárn í steypumót ofan á neðstu mótavírum.

Grunnmynd sökkulveggja



Samtenging steyputeina. Setja skal tvo vírlása á hvern samskeyti.

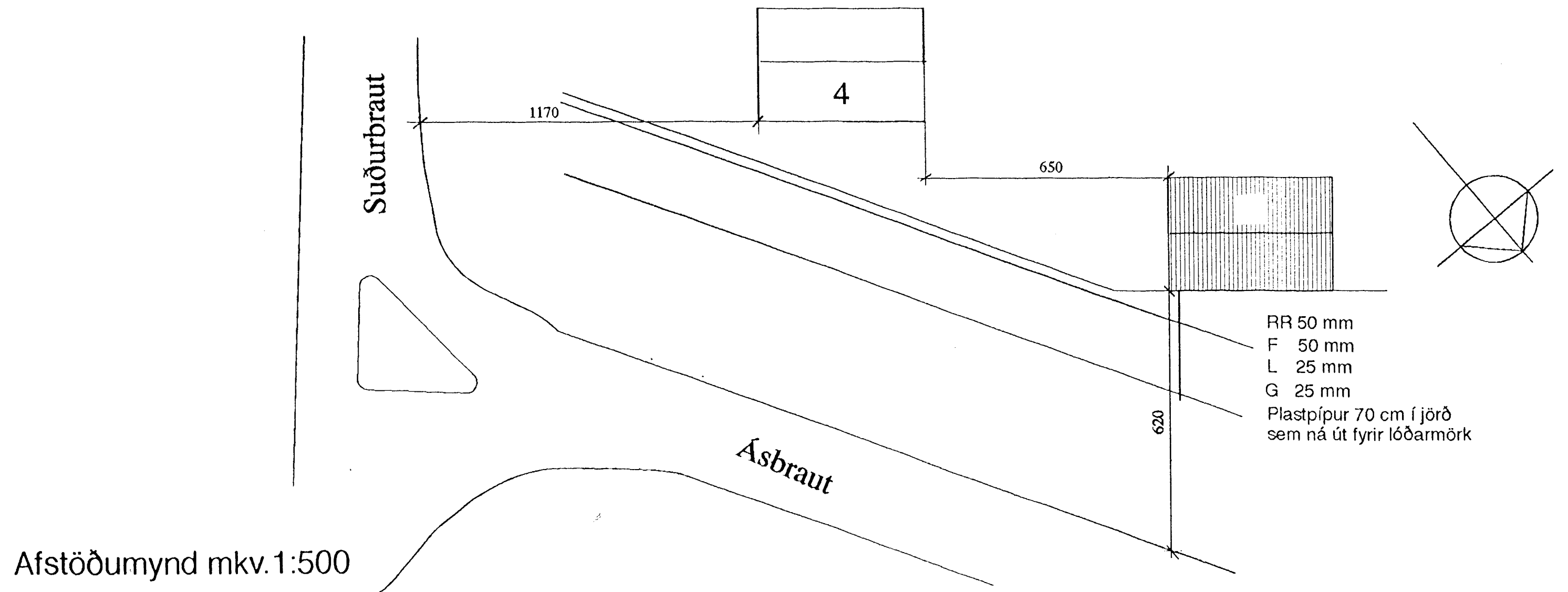


Snið mkv. 1:100

RR 50 mm
F 50 mm
L 25 mm
G 25 mm
Plastpípur 70 cm í jörð sem ná út fyrir lóðarmörk

SKÝRINGAR

HÆÐ ROFA SKAL VERA 110 SM. FRÁ FULLFRÁGENGNU GÓLFI
HÆÐ ROFA Í HJÓNAHERB. SÉ 80 SM.
HÆÐ TENGLA, L OG F SÉU 20 SM.DS SÉ 130 SM
HÆÐ VEGGLJÓSA SÉ 170 SM.
HÆÐ VEGGLJÓSA Í W.C. OG BADI SÉ 200 SM.
HÆÐ VEGGLJÓSA Í ELDHÚSI SÉ 150 SM.
HÆÐ TENGLA VIÐ ELDAVÉL SÉ 30 SM.
HÆÐ TENGLA VIÐ VIFTU SÉ 200 SM.
HÆÐ ÚTILJÓSA SÉ 170 SM.
SMÁSPENNU OG LÁGSPENNU TENGLAR SKULU VERA Í SAMA RAMMA ÞAR SEM ÞAÐ Á VIÐ.
MÁLSTRAUMUR ROFA OG TENGLA SÉ 10A.
PÍPUR SÉU 16MM OG VÍR 1,5MM.
TAKA SKAL MÁL MILLIVEGGJA SKV. SMÍDATEIKNINGU.
NEMA ANNARS SÉ GETIÐ.



Afstöðumynd mkv. 1:500

RAFLAGNATEIKNING

ELÝS

Furuberg 5 Hafn. s.555-4750
Rafhönnun c/o V Elma Cates

Suðurbraut 2 Haf.	Einlínnumynd, rásamynd.	Teikning nr. 137	Blað: 6 af: 6	Dags. 10-10-95	Yfirfarið: ÞK
		Mkv.	Breytt.	Teiknað: V E Cates	Hannað: Þórður Kristjánsson