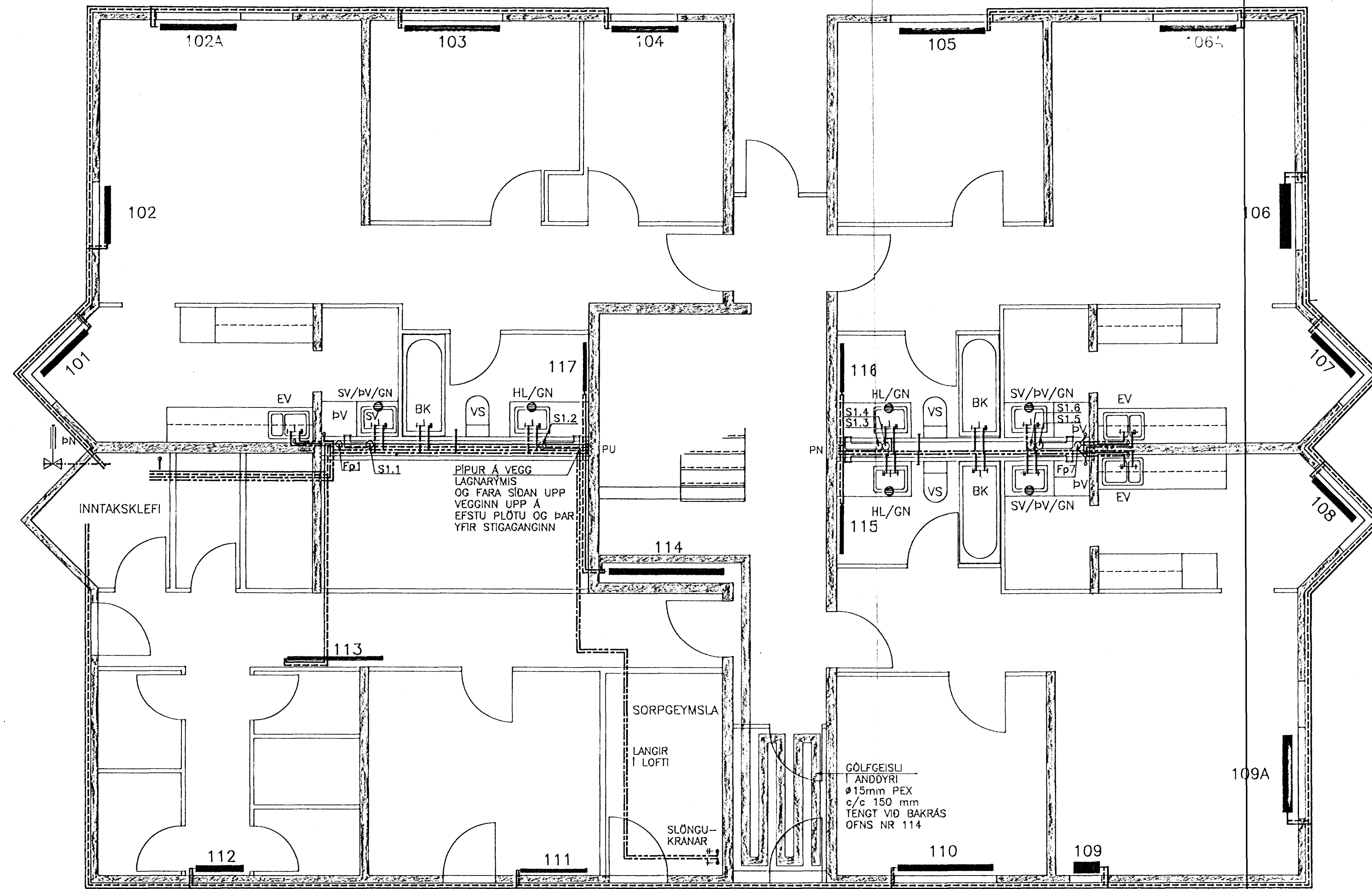
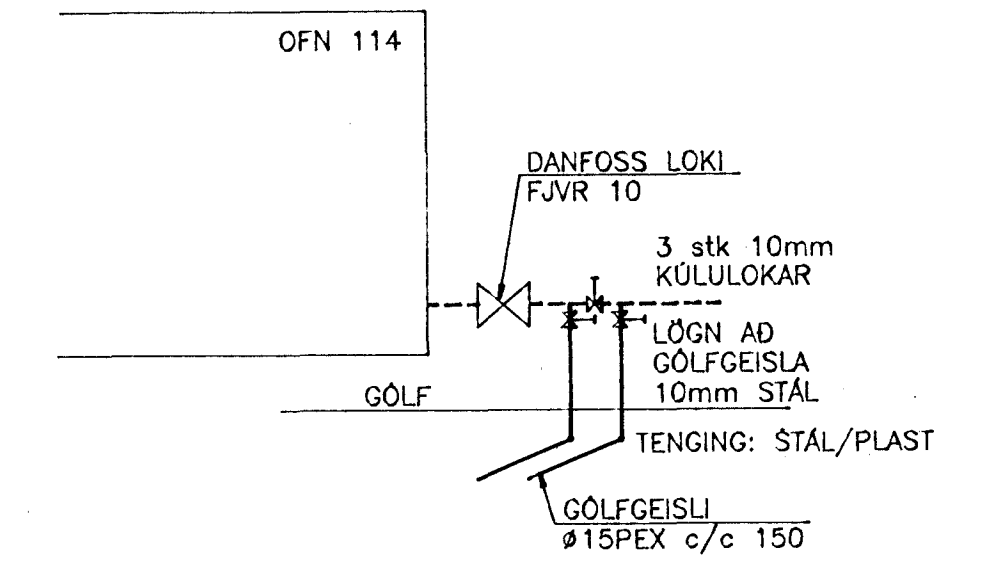


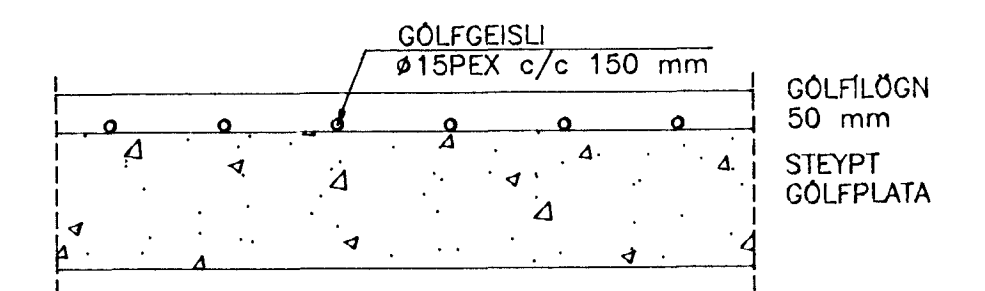
GRUNNMYND 1:50



TINGING GÖLFGEISLA Í ANDDYRI



SNEIDING Í GÖLFGEISLA 1:10



SKÝRINGAR

- VATNSLÖGN
- KALT NEYSLUVATN
 - HEITT NEYSLUVATN

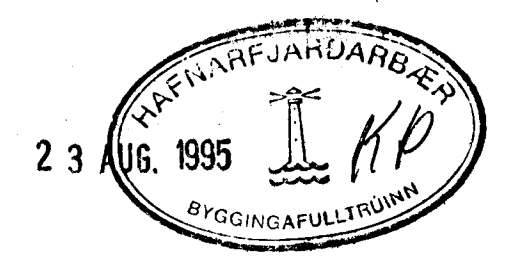
PIPUR SÉU GALVANHÚÐADAR STÁLPIPUR (DIN 2440 EDA SAMSVARANDI).
PIPURNAR SKULU EINANGRADAR MED 20 mm GLERULLARHÖLKUM OG VAFDAR
MED PLASTDÚK. NÆST KALDAVATNSLÖGN KOMI AUK ÞESS SISALPAPPI.
EKKI SKAL VERA MEIRA EN 2 m MILLI RÖRAFESTINGA.
Á ENDA LAGNA OG HILDARGREINAR ÞAR SEM SÝNT ER Á TEKNINGU SKAL
SETJA 300 mm LOFTPÚÐA AD SVERLEIKA EINS OG SVERASTI HLUTI
VIÐKOMANDI LAGNA, ÞÓ MINNST 20 mm
PRUFUBRYSTINGUR SKAL VERA 10 atm.
FRÁGANGUR LAGNA SKAL VERA Í SAMRÆMI VID VIDEIGANDI REGLUGERDIR

- HITALÖGN
- FRAMRÁS
 - BAKRÁS

PIPUR SÉU LÉTTDREGNAR SVARTAR STÁLPIPUR (DIN 2440 EDA SAMSVARANDI).
SKAL EINANGRA PIPIR MED 20 mm GLERULLARHÖLKUM OG VEFJA MED PLASTI
VALDIR OFNAR SKULU FRAMLEIDDIR Í SAMRÆMI VID ÍST 69.1
EFNISÞYKKT: ÍST 69.1 1.20 mm
BRÝSTIPÓL: ÍST 69.1 8 atm.
Á ALLA OFNA KOMA OFNOKAR SAMKVÆMT OFNASKRÁ
STILLTÉ OG LOFTSKRÚFA.
MESTA FJARLÆGD MILLI PIPIRUPPHENGJA OG FESTINGA Á VEGGI SÉ 2 m.
FRÁGANGUR LAGNA SÉ Í SAMRÆMI VID VIDEIGANDI REGLUGERDIR.

OFNASKRÁ, 1. HÆD

NR OFNS	HERBERGI	VARMAPÖRF Wøtt	HÁMARKS		VALDIR OFNAR, DELTA t=40					DANFOSS LOKAR				ENDANLEG STILLING
			HÆD mm	LENGD mm	TEGUND	GERD/HÆD	AFKÖST Wøtt	LENGD mm	ÞYKKT mm	TINGING A-B-C-D	TEGUND	ltr/klst	STILLING p=0.5 mVS	
101	ELDHÚS	1020	600	1000	VORYL	C-60	1018	810	103	CD	RA-2000	22	2.0	
102	STOFA	1420	600	1050	VORYL	C-60	1420	1134	103	AB	RA-2000	31	3.0	
102A	STOFA	760	300	1300	VORYL	C-28.5	806	1296	103	AB	RA-2000	17	1.5	
103	HJÓN	900	600	1650	VORYL	1-60	810	1620	59	AB	RA-2000	17	1.5	
104	HERBERGI	640	600	1050	VORYL	A-60	642	972	59	AB	RA-2000	14	1.5	
105	HJÓN	1050	600	1650	VORYL	A-60	1068	1620	59	CD	RA-2000	23	2.5	
106	STOFA	1420	600	1050	VORYL	C-60	1420	1134	103	AB	RA-2000	31	3.0	
106A	STOFA	760	300	1300	VORYL	C-28.5	806	1296	103	CD	RA-2000	17	1.5	
107	ELDHÚS	1020	600	1000	VORYL	C-60	1015	810	103	AB	RA-2000	22	2.0	
108	ELDHÚS	1020	600	1000	VORYL	C-60	1015	810	103	AB	RA-2000	22	2.0	
109	STOFA	620	600	450	VORYL	C-60	608	486	103	AB	RA-2000	13	1.5	
109A	STOFA	1310	300	1300	*RUNTYL	C21/2	1333	1300	165	CD	RA-2000	28	2.5	
110	HJÓN	940	600	1650	VORYL	A-60	962	1458	59	CD	RA-2000	21	1.5	
111	HJÓL/VAGN	960	600	1000	VORYL	C-60	1015	810	103	CD	RA-2000	22	2.2	
112	GEYMSLA	940	600	800	VORYL	C-60	1015	810	103	CD	FJVR-10	22		
113	GANGUR	840	600	2000	VORYL	1-60	890	1782	59	AB	FJVR-10	19		
114	STIGAÐÚS	970	600	1800	VORYL	1-60	406	810	59	CD	FJVR-10	19		
115	BAD	450	600	800	VORYL	1-60	406	810	59	CD	FJVR-10	8		
116	BAD	400	600	800	VORYL	1-60	406	810	59	AB	FJVR-10	8		
117	BAD	400	600	800	VORYL	1-60	406	810	59	CD	FJVR-10	8		
SAMTALS:		17840					17951							



SUDURBRAUT 2A HAFNARFIRÐI

HITA- NEYSLUVATNS- OG ÞRIFAKERFI, GRUNNMYND, 1.HÆD

VERKFRÆÐISTOFA STEFÁNS & BJÖRNS

BEIARHÁLNI 20 • 220 HAFNARFJÓRÐUR
SMÍ 565-1340 • FAX 565-1341
KÍ: 810188-1419

B: Breytt 16.08.95: Vatn í sorpg.-tgölfgeisli.
Hannað: SV Teknað: SV
Mál: 1:50 Samþykkt: *Stefán Björnsson*
Dag: 31.07.95 Nr: 9437-L03-B