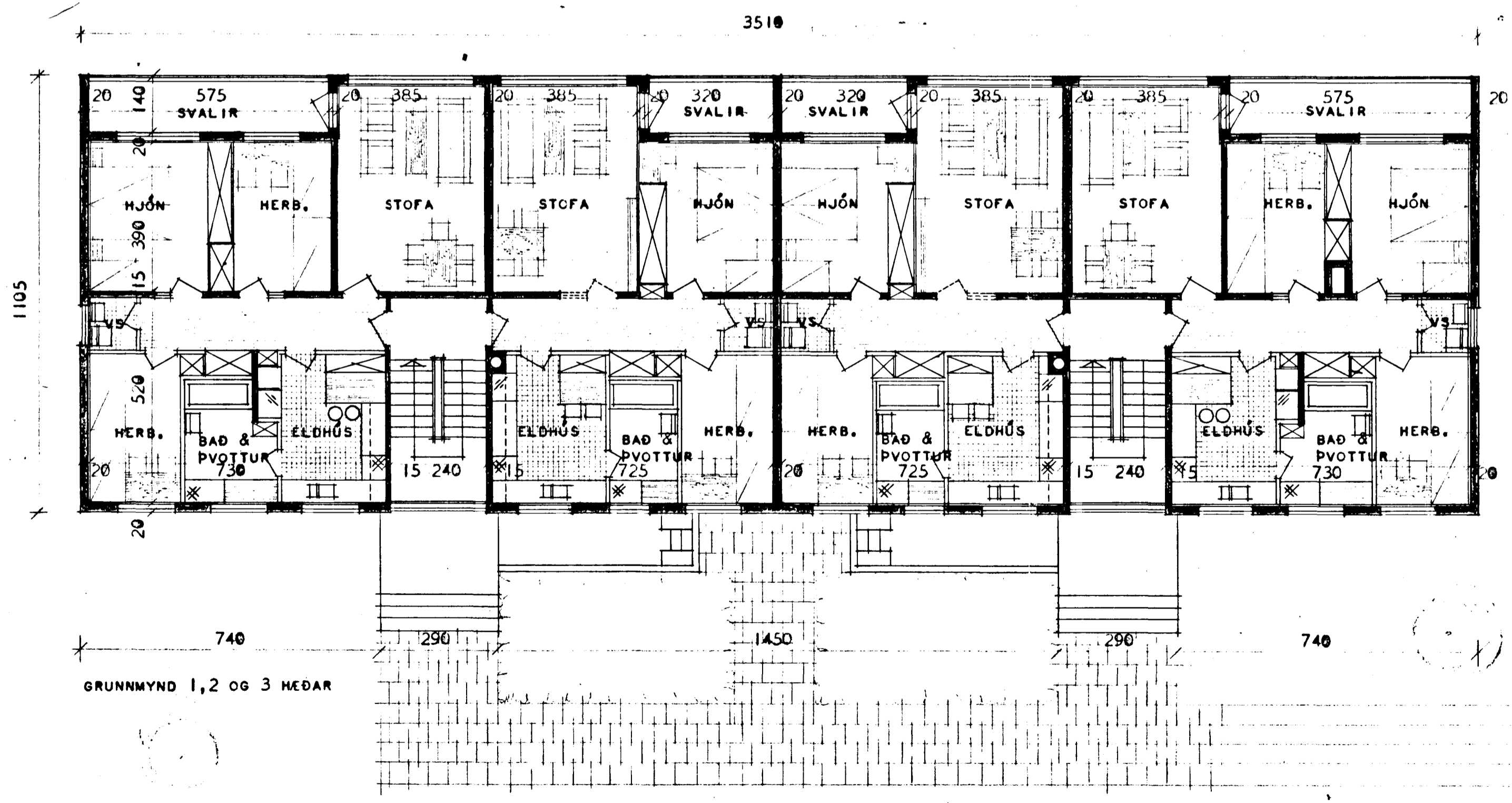


Samþykkt á fundi bygginga-
nefndar þ. 21. 6. 1963
BYGGINGAFULLTRÚINN
Í HAFNARFIRÐI
Jón Bergman

FLATARMÁL HÚSSINS 362,0 m²
FLATARMÁL KJALLARA 221,0 m²
FLATARMÁL FJÖGRA HERBERGJA ÍBÚÐAR
(NETTÓ) 79,0 m²
FLATARMÁL ÞRÍGGJA HERBERGJA ÍBÚÐAR
(NETTÓ) 71,28 m²



Figurður G. Eiríkarson
(Múrari.)
Pisti Guðjónsson

SUDURBRAUT 6-B

HÉÐ. 1963/63

HÚSNÆÐISMÁLASTOFNUN RÍKISINS

GRUNNMYND MÁL 1:100
ÚTLIT MÁL 1:100

VERK

409

Figurður G. Eiríkarson
Haukur Haukursson