

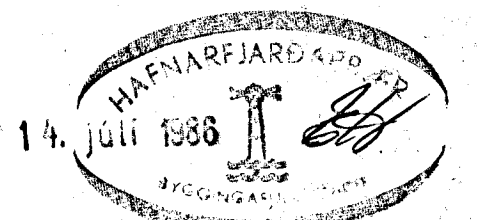
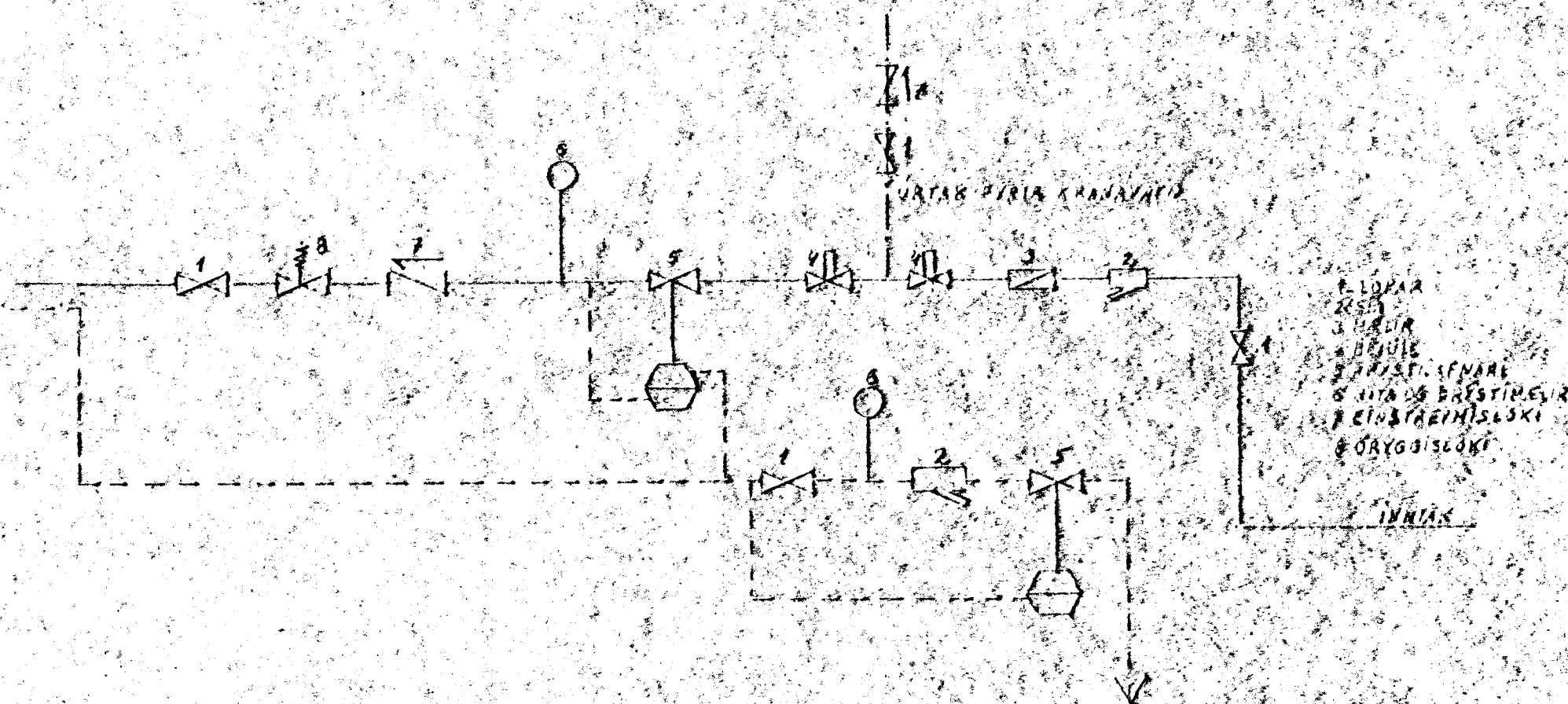
SKIRINGAR

1. PÍPNAEINSULI  
 2. ÞAKREINSULI  
 3. KHADAVATI  
 ÁLLA PÍPNAEINSULI  
 ÁLLA SFNAR BRÁÐ SKY 13762.1  
 MÍN. EFNISDYKKETI MÍN.  
 MÍN. DRYSTIPRÉ ER 0.01 M  
 VÍÐ ÚTREIKNINGA. FNASTRUBUM ER REIKNAD MED  $\Delta t 10^{\circ}C$   
 Á ALLA ÖFNA KOMI SVÆFVIRKA LOKAR OG STILLITÉ  
 ALLA ÖFNATENSINGAREAU 10 MM  
 ALLUR BRÁÐ LAGNA OG Í SAMREMI VÍÐ BILDANDI RULLUGERBIR

ÖFNASKÁ

ÖFN NR	GRÖFUR W	HESTA HÉÐ CM	HESTA LEND CM	STADS STUÞ
102	100	60	150	C-D
103	350	60	115	A-B
104	1150	60	115	C-D
105	200	60	150	A-B
106	250	60	60	A-B
107	713	60	110	A-B
108	200	60	110	A-B
109	250	60	50	C-D
109	250	60	100	C-D

\*) TÍPFAÐA ÖFNAR.  
 \*\*) ÖFN Í SEINLAU Í RÖÐLÖGNA



Sudurgata 24. 11

Hitalögn á 1. hæð  
(eðri lögn)

Mari Svambjörnsson MTFÉ

NR 1:50 júní '86

22 - 86