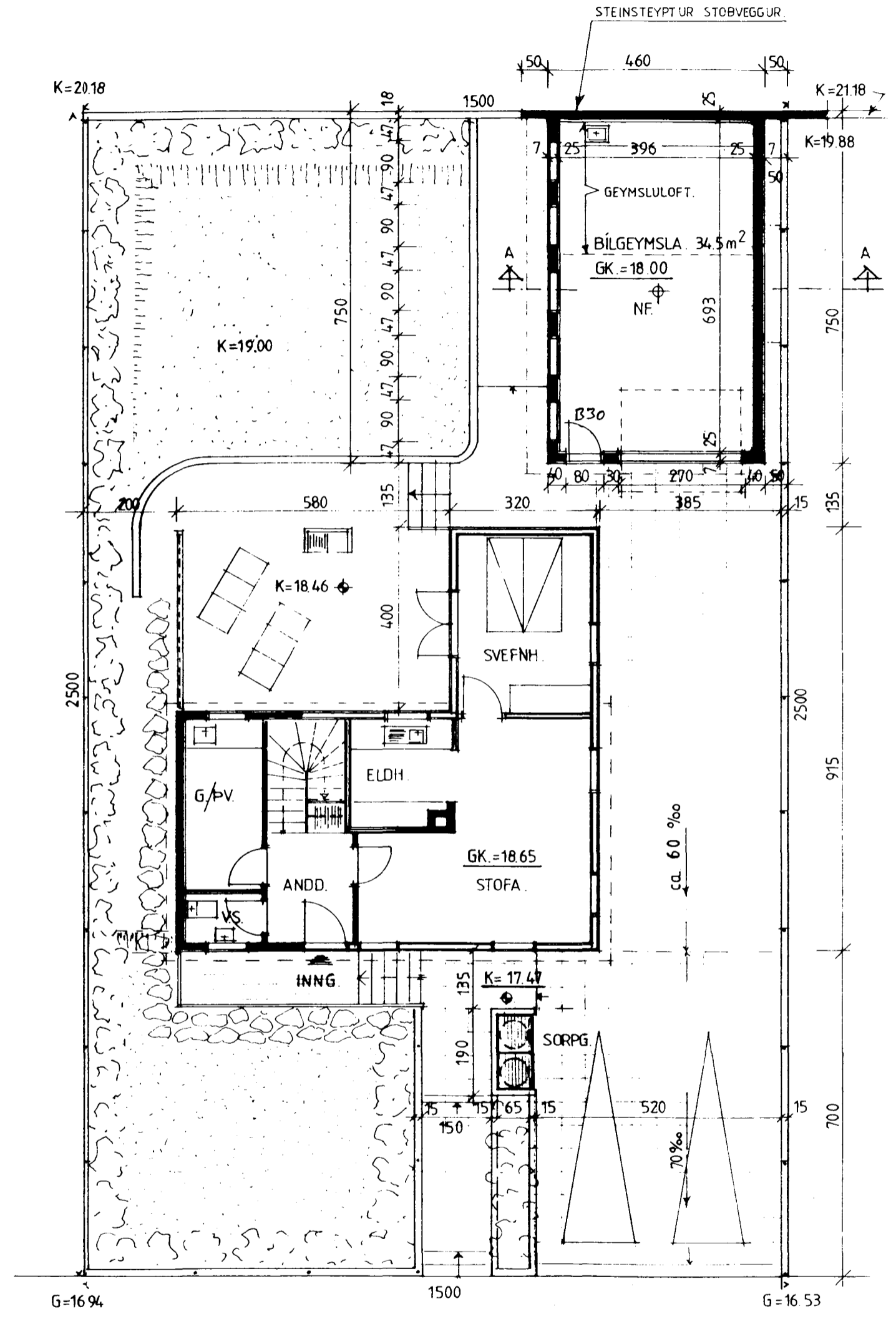
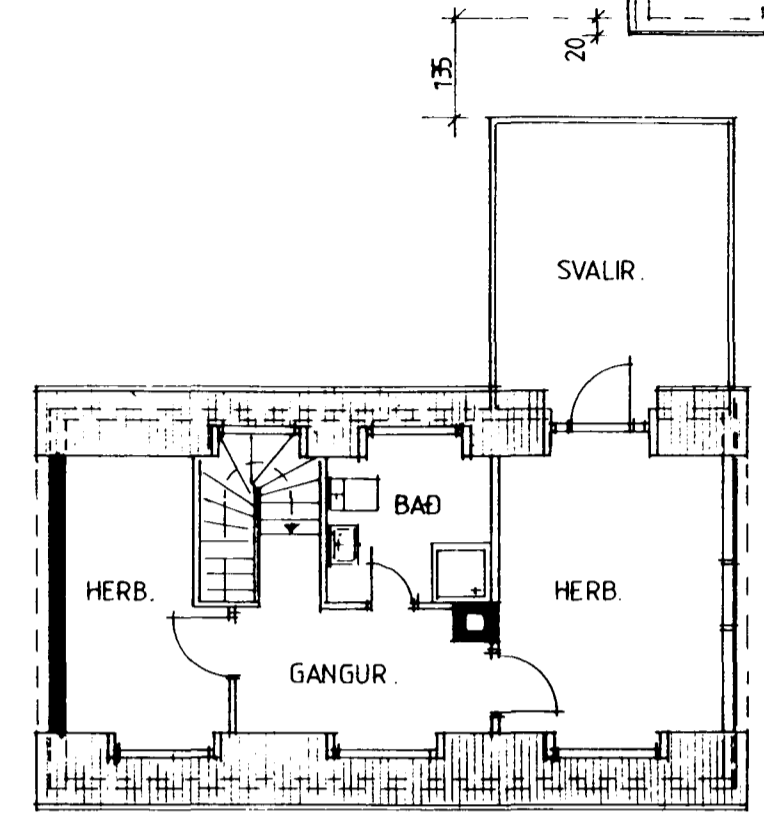


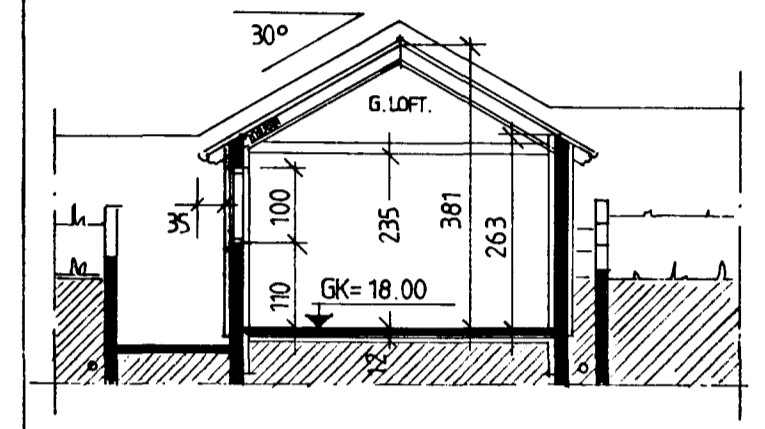
Samþykkt þann
30 SEPT. 1997
Byggingafulltrúinn í Hafnarfirði
Erlendur Hjálmarsson



GRUNNMYND 1. HÆÐAR



GRUNNMYND RISH.



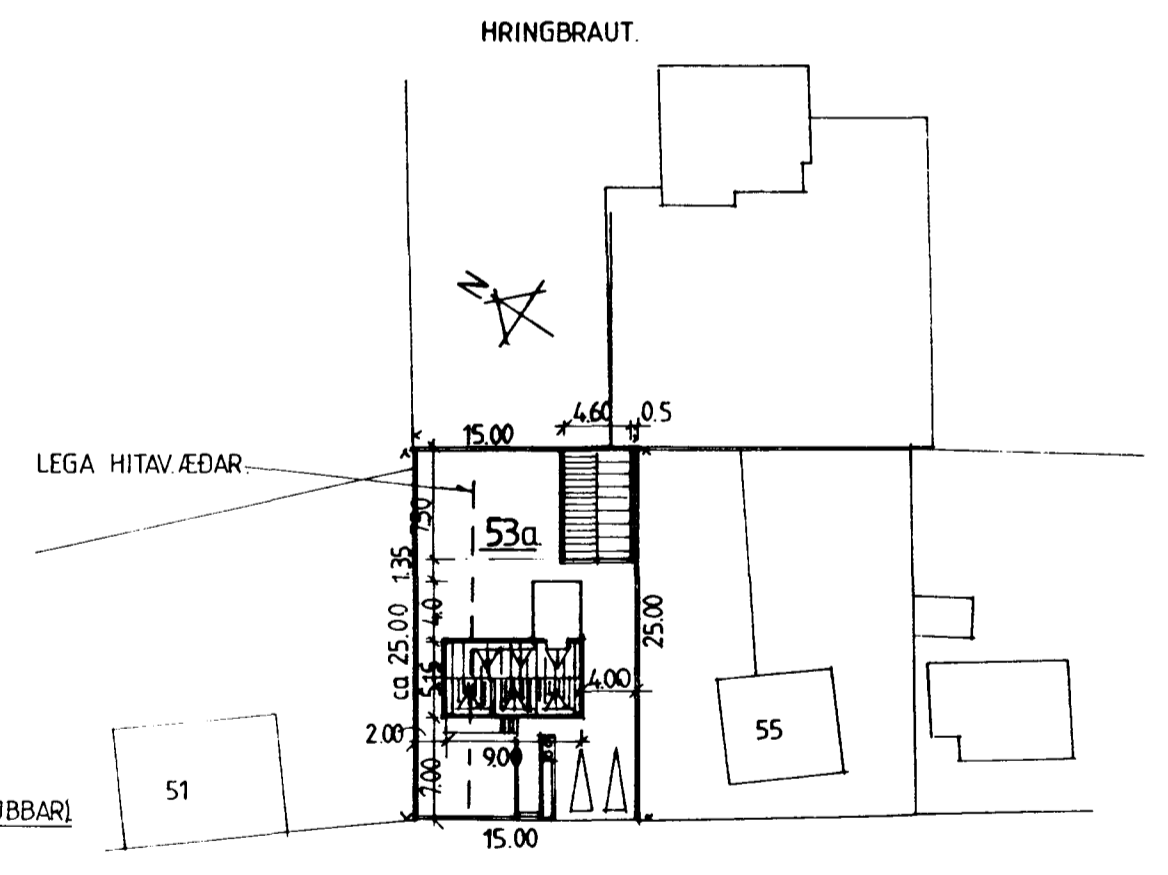
SNEIÐING A-A. BÍLGEYMSLA.

STÆÐIR.

ÍBÚÐ BRUTTO	m ²	112.5
	m ³	251.0
BÍLGEYMSLA BRUTTO	m ²	34.5
	m ³	117.3
LÓÐ		375.0
NÝTINGARHLUTFALL		0.39

BÍLGEYMSLA.

STEINSTEYPT MEÐ VÍKING EINANGRUNARMÓTUM (PLASTKUBBAR)
K-GILDI SKV. ÍST. 66.
ÚTV. KLÆÐNING ÚR SVÖRTU BÁRUSTÁLI
TIL SAMRÆMIS VIÐ ÍBÚÐARHÚS.
ÞAKVIRKI ÚR TIMBRI KLETT MEÐ
BÁRUSTÁLI EDA TORFI.



AFSTÖÐUMYND 1:500



TEIKNISTOFA
DALSHRAUNI 13
220 HAFNARFIRÐI

Verkefni. SUÐURGATA 53a. HAFNARF.
BÍLGEYMSLA.
GRUNNMYNDIR - SNEIÐING OG AFST.

Verk nr. 8818 A.	Mælikv. 1:100 og 1:500
Daga. APRIL '88	Teikn. nr. T1-01.
Teikn. HR	

GRUNNMYND HÚSS. SAMKV. SAMP TEIKN. FRÁ 23.02.83
LÓÐ HÆÐARMELD 23.04.88.
HELGI K. PÁLSSON Innviðisarkitekt FHÍ.
BRAGI BLUMENSTEIN ARK.
fari Blumstein 18560 7338

BREYTT. 22.09.1997 BÍLGEYMSLA / 185