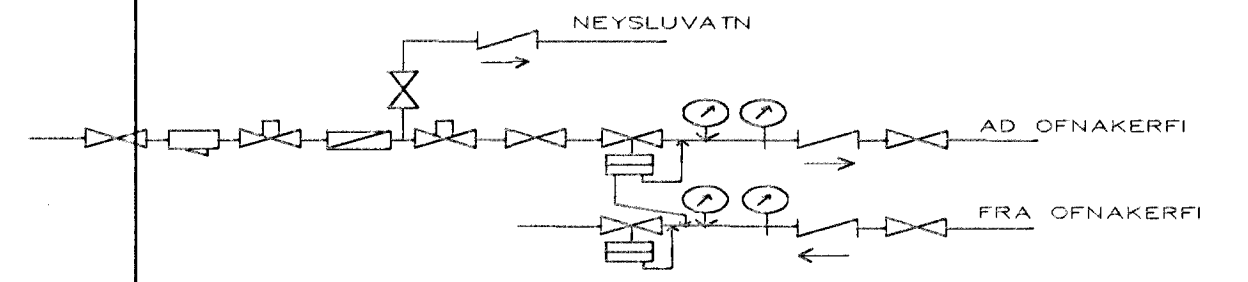


RÚMMYND HITALAGNA 1:50



MÆLAGRIND HITAVEITU

HITALAGNIR SKÝRINGAR

Hitalagnir skulu vera úr svörtum stálþípum með skrúfuðum tengistykkjum DIN 2440.  
 Greinar að einstökum ofnum skulu vera 10 mm nema annað sé tilgreint á teikningum.  
 Fjarlægð á milli festinga  
 Notamál Fjarlægð  
 15-32 mm 2,5 m  
 40-50 mm 3,0 m  
 Einangra skal lagnir með 20mm Climaflex hölkum.  
 Á alla ofna komi sjálfvirkir ofnlökar, stillitá og loftskrúfur.  
 Lagnir skal þrýstiprófa við 6 bær, og skal þrýstingur standa umk. 8 tíma án þess að falla.

BR.	DAGS.	EDL. BRÉTTINGA	SGN.
<b>SUÐURGATA 75</b> <b>HAFNARFIRÐI</b>			
RÚMMYND HITA OG HEITAVATNS- LAGNA FYRIR 2 HÆÐ			
MKV 1:50			
DAGS. SEPT. 99			
VERK NR. 9958			
TEIKN. NR. 2-02			
HANNAÐ SIG. ÞORLEIFSS. KT. 241148-3009			
TEIKNAD GH			
YFIRFARÐ			
TEIKNIÞJÓNUSTA SIGURÐAR ÞORLEIFSSONAR ehf			
STRANDGÖTU 11-220 HAFNARFIRÐI-SÍMI 555-4255			

