

Skráningartafa:		Suðurgata 94, Hafnarfjörður		Skrásetjari: Þorgrímur Eiríksson													
Landnúmer:		122580		Kennitala: 111038-3299													
Matshlutanúmer:		01		Daga: 12.08.1998													
Uppskipting og lýsing		Stærðir		Dæ													
D0	D1	D2	D3	D4	D5												
Lokun	Hvæ	Höfnun	Höfnun	Eignar	Brúðstúkur												
	hæð-ríb	leik	leikun	hald	m ²												
					Maðstúkur												
					m ²												
					Sigur												
					m ²												
					Op												
					m ²												
					Brúðstúkur												
					st < 1,8												
					m ²												
					Salarhæð												
					min												
					Salarhæð												
					max												
					Brúðstúkur												
					númer m ²												
					Nettófótur												
					m ²												
					Birtifarmál												
					m ²												
					Rekstrifala												
					skiptarúm m ²												
					Skipta												
					rúm m ²												
		Matshluti			450,8	0,0	11,0	5,5	338,9	0,0			1.059,6	293,7	333,0		811,9
		Botn											23,3				
	00	Kjallari			118,4	0,0	0,0	0,0	116,4	0,0			298,4	95,4	110,5		257,9
A	0001	Bilgeymsla	B	0101	21,3				21,3		2,70	2,70	57,5	18,3	21,3		31,2
A	0002	Bilgeymsla	N	0101	5,8				5,8		2,70	2,70	15,1	4,5	5,8		12,2
A	0003	Bilgeymsla	B	0201	32,3				32,3		2,70	2,70	87,2	29,3	32,3		78,0
A	0004	Bilgeymsla	N	0201	5,5				5,5		2,70	2,70	15,1	4,5	5,5		13,0
A	0005	Ibúð	N	0605	41,8				41,8		2,70	2,70	112,9	34,9	41,8		94,2
A	0006	Geymsla	N	0605	3,9				3,9		2,70	2,70	10,5	3,4	3,9		9,2
A	0007	Innlök	I	X	2,6				2,6								
A	0008	Sorp	I	X	3,3				3,3								
	01	1. hæð			114,0	0,0	5,5	0,0	114,0	0,0			307,8	99,2	114,0		276,8
A	0101	Ibúð	N	0101	106,2				106,2		2,70	2,70	286,7	92,3	106,2		249,2
A	0102	Súgahús	U	0201	7,8				7,8		2,70	2,70	21,1	5,9	7,8		18,6
B	0103	Svallir	S	0101	9,0				9,0								9,0
B	0104	Tröppur	U	X	13,8				13,8								
	02	2. hæð			114,0	0,0	5,5	5,5	108,5	0,0			307,8	99,1	108,5		275,8
A	0201	Ibúð	N	0201	100,8				100,8		2,70	2,70	272,2	87,8	100,8		231,1
A	0202	Súgahús	U	0201	13,2				13,2		2,70	2,70	35,8	11,3	13,2		30,5
B	0203	Svallir	S	0201	9,0				9,0								9,0
	03	Pak			106,4	0,0	0,0	0,0	0,0	0,0			122,4	0,0	0,0		0,0
A	0301	Pak	V	X	106,4				106,4		0,40	1,90	122,4				

Sampykkt á fundi bygginganefndar þann 14 APR. 1998
Byggingafulltrúinn í Hafnarfjörð Erlendur Hjálmarsson

SUÐURGATA 94, 96 OG 98
LANDNR. 122 580

NR. 94. MATSHLNR. 01
MATSHL. 00

MÆLD UPP OG TEIKNUÐ EINSTAKLINGSÍBÚÐ
(AÐUR FRISTUNDAÐSTAÐA)

GERT M. M. F. HÖFUÐAR 1 MAÍ 1998

LITLA TEIKNISTOFAN
220 Hafnarfjörð

Olufur H. Þorvaldur

SÓLARÁTT: SUÐVÆSTUR

SKÝRINGAR:
HÖSÍÐ ER STAÐSTEYPT Á HEFDBUNDIN HÁTTI MED STÁLKLEDDU ÞAKI.
KÖLNUNARTÖLUR EINSTAKRA BYGGINGAHLUTA SEU Í SAMRÁMI VÍÐ ÍST. 6

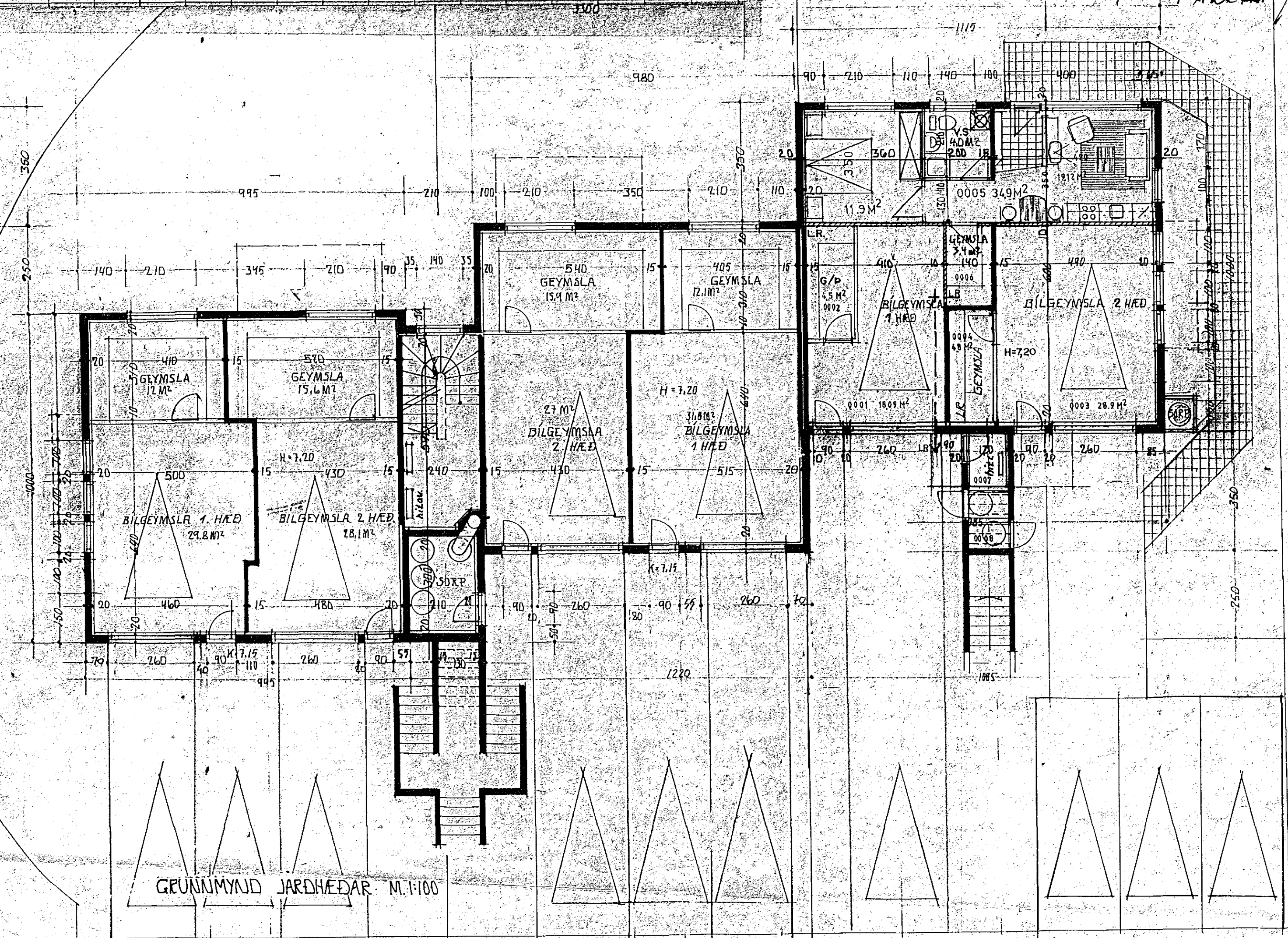
HÖS NR. 94.

- FLATARMÁL JARÐHÉÐAR 110,5 M².BR.
- FLATARMÁL 1. HÉÐAR 113,9 M².BR.
- FLATARMÁL 2. HÉÐAR 113,9 M².BR.
- FLATARMÁL SAMTALS 338,3 M².BR.
- HEILDARROMMÁL HÖSS 1.037,0 M³.BR.
- SÉREIGNARHLUTI JARÐHÉÐAR 45,6 M² 123,1 M³.BR.

HÖS NR. 96 OG 98.

- FLATARMÁL JARÐHÉÐAR 219,5 M².BR.
- FLATARMÁL 1. HÉÐAR 221,8 M².BR.
- FLATARMÁL 2. HÉÐAR 217,7 M².BR.
- FLATARMÁL SAMTALS 659,0 M².BR.
- HEILDARROMMÁL HÖSS 2.018,0 M³.BR.

UM STÆRDIR GILDIR SKRANINARTAFLA ERFST TIL VINSTRÍ



GRUNNMYND JARÐHÉÐAR. M. 1:100

LITLA TEIKNISTOFAN
220 Hafnarfjörð

FERDINN SKEIÐINGARAFLA 10.12.98
Olufur H. Þorvaldur

DREYTT 1 MAÍ 1993
SÉRÍBÚÐ Á JARÐHÉÐ NR 94, BREYTT JÚNÍ 1993
BREYTT APR. 1994
BREYTT MAÍ 1994

NR. 3/9