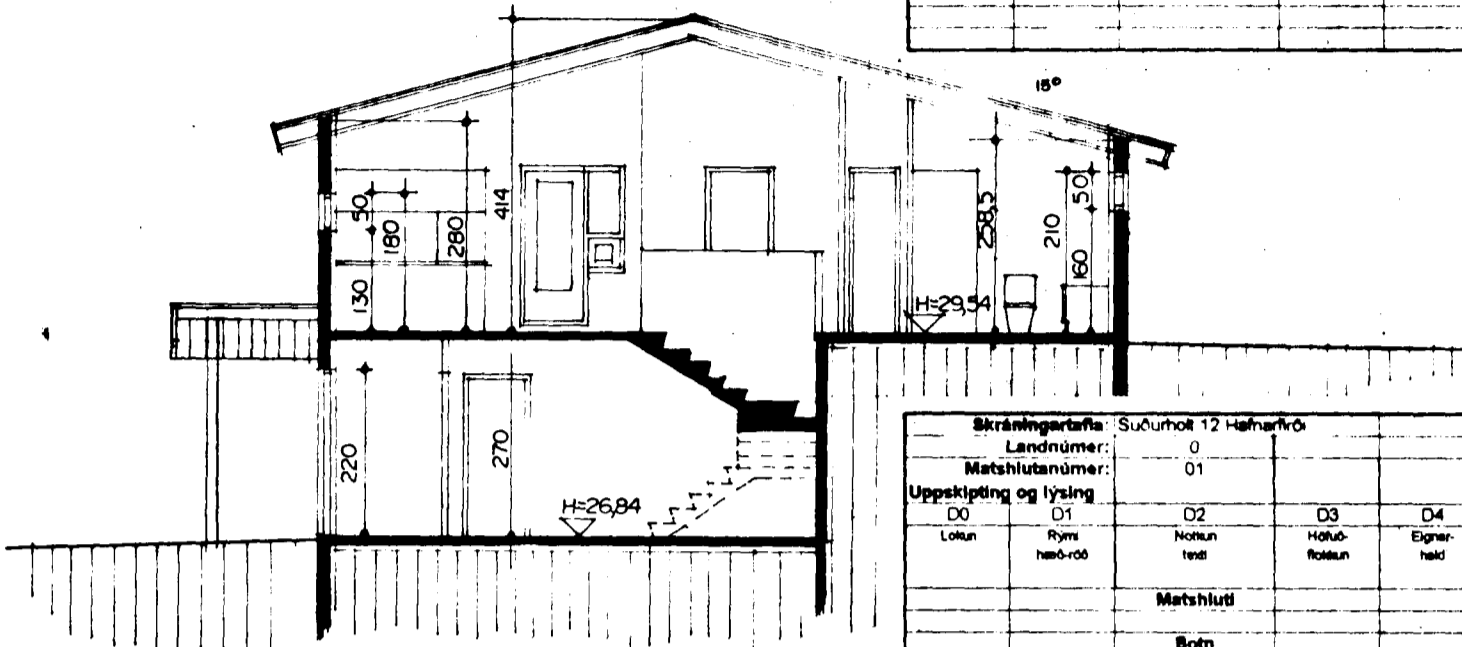


Skráningartala: Suðurholt 10 Hafnarfirði					Skrásetjari: Sigurður Þorvarðarson												
Landnúmer: 0					Kennitala: 141250-4189												
Matshlutanúmer: 01					Dags: 05.02.98												
Uppskipting og lýsing																	
D0	D1	D2	D3	D4	Stærðir		D7	D8	D9	D10a	D10b	D11	D12	D16	D17		
Lokun	Rúm hæð-róð	Höfnun text	Höfnun fótun	Eigri-hæð	Bíotíkur m ²	Málíkur m ²	Stígar m ²	Op m ²	Brúotíkur m ²	Brúotíkur st. < 1.8	Salarhæð mm	Salarhæð m ²	Brúotíkur rúm m ²	Netotíkur m ²	Birt hlutf. m ²	Reinitala skiptarúm m ²	Stípa-rúm m ²
		Matshluti			198,1	0,0	4,8	4,8	198,1	0,0			616,6	160,0	193,3		519,0
		Botn											27,0				
	00	1. hæð			98,7	0,0	4,8	0,0	100,5	0,0			589,6	77,1	95,7		208,2
A	01-01	Íbúð	N	02-01	63,3		4,8		68,1		2,70	2,70	48,6	63,3			131,2
A	01-02	Bítréðageymsla	B	02-01	32,4				32,4		2,70	2,70	28,5	32,4			77,0
	01	2. hæð			108,4	0,0	0,0	4,8	97,6	0,0				82,9	97,6		310,8
A	02-01	Íbúð	N	02-01	102,4		4,8		97,6		2,59	4,14	82,9	97,6			278,8
B/C	02-02	Sólsvalir	N	02-01	(32,0)				(32,0)								32,0

Samþykkt þann
24 FEB. 1998
Byggingafulltrúinn í Hafnarfirði
Erlendur Hjálmarsson

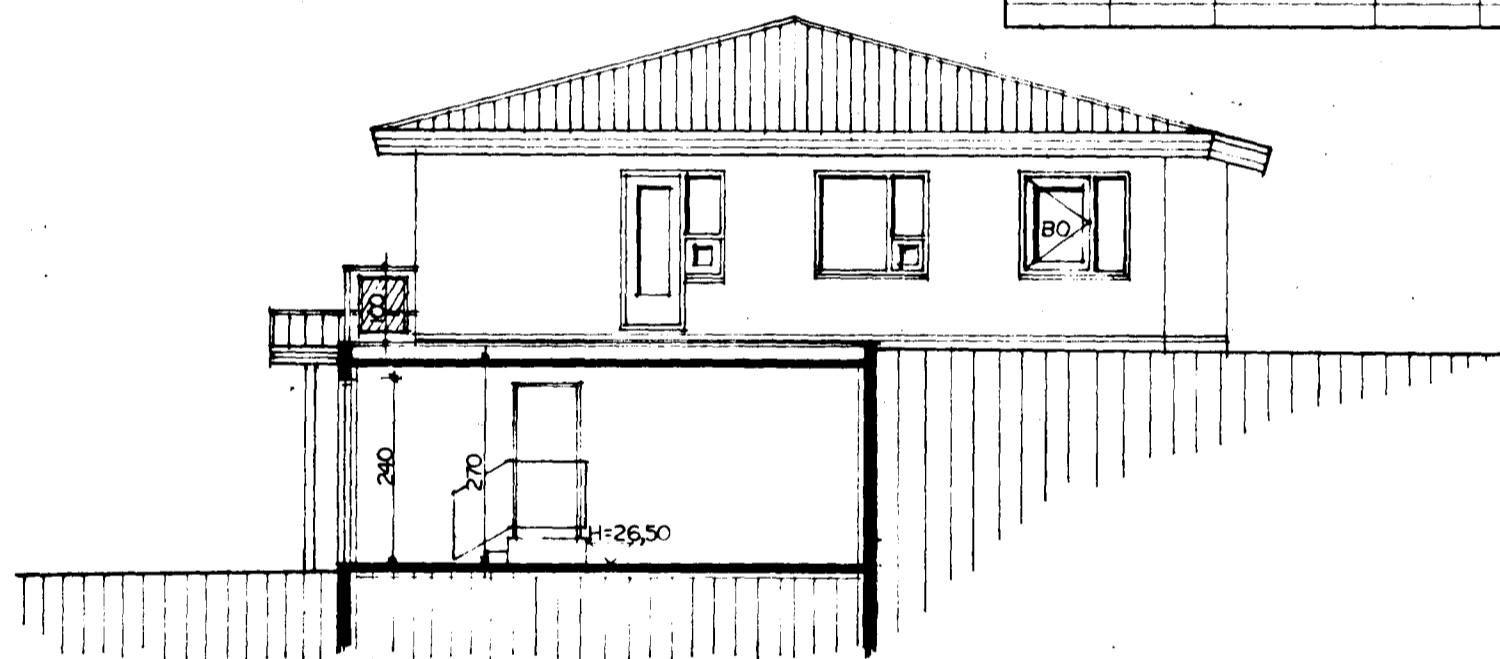


SNID A-A MKV. 1:100.

Skráningartala: Suðurholt 12 Hafnarfirði					Skrásetjari: Sigurður Þorvarðarson												
Landnúmer: 0					Kennitala: 141250-4189												
Matshlutanúmer: 01					Dags: 05.02.98												
Uppskipting og lýsing																	
D0	D1	D2	D3	D4	Stærðir		D7	D8	D9	D10a	D10b	D11	D12	D16	D17		
Lokun	Rúm hæð-róð	Höfnun text	Höfnun fótun	Eigri-hæð	Bíotíkur m ²	Málíkur m ²	Stígar m ²	Op m ²	Brúotíkur m ²	Brúotíkur st. < 1.8	Salarhæð mm	Salarhæð m ²	Brúotíkur rúm m ²	Netotíkur m ²	Birt hlutf. m ²	Reinitala skiptarúm m ²	Stípa-rúm m ²
		Matshluti			198,1	0,0	4,8	4,8	198,1	0,0			616,6	160,0	193,3		519,0
		Botn											27,0				
	00	1. hæð			98,7	0,0	4,8	0,0	100,5	0,0			589,6	77,1	95,7		208,2
A	01-01	Íbúð	N	02-01	63,3		4,8		68,1		2,70	2,70	48,6	63,3			131,2
A	01-02	Bítréðageymsla	B	02-01	32,4				32,4		2,70	2,70	28,5	32,4			77,0
	01	2. hæð			108,4	0,0	0,0	4,8	97,6	0,0				82,9	97,6		310,8
A	02-01	Íbúð	N	02-01	102,4		4,8		97,6		2,59	4,14	82,9	97,6			278,8
B/C	02-02	Sólsvalir	N	02-01	(32,0)				(32,0)								32,0

Byggingarlýsing / verklýsing:
Húsið er staðsteypt á hefðbundinn hátt með stálklæddu þaki. Undirstöður og botnplata eru staðsteyptar á þjappaðri hraunfyllingu og eða á klöpp. Útveggir staðsteyptir 18 sm. einangrun 100 mm. múrhúð 2 sm. Þak, timbursperrur heilklaðdar með 25*150 mm borðvið, þakpappa og þakstáli. Þakleinangrun 200 mm (steinull). LR. tákna loftfræsting.

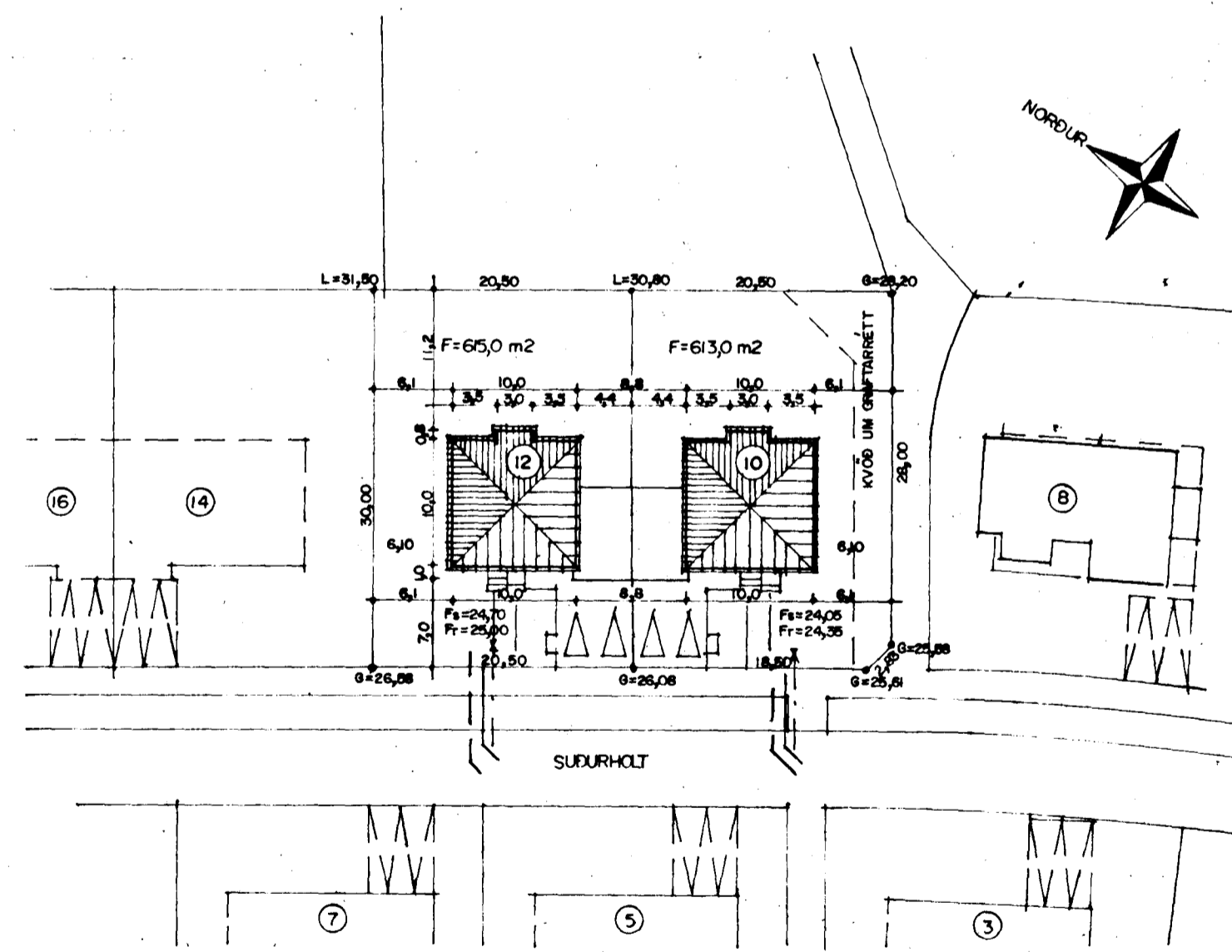
Sérstakar skýringar vegna einangrunar:
Botnplata er einangruð með 75 mm einangrunarplasti, veggir sökkla eru einangraðir 50 sm niður fyrir plötu með 75 mm einangrunarplasti. Útveggir eru einangraðir með 100 mm einangrunarplasti. Þak er einangrað með 200 mm steinullereinangrun. Í gluggum er tvöfalt einangrunargler (12 mm loftbil í föstum gluggum eða 9 mm loftbil í opnanlegum gluggafögum og hurðum). Að öðru leiti skal miða við að kólnunartölur einstakra byggingahluta séu í samræmi við Íst-66.



SNID B-B MKV. 1:100.

Skýringar vegna eldvarna:

- F-30 tákna eldvarnarhurð, og eða eldvarnarvegg, samkv. reglugerð um brunavarnir og brunamál.
- B-30 tákna eldvarnarhurð, samkv. reglugerð um brunavarnir og brunamál.
- BO tákna björgurap, samkv. reglugerð um brunavarnir og brunamál.
- tákna rýmingarleið, samkv. reglugerð um brunavarnir og brunamál.
- Brunahólf númerað.
- Reykskynjari, staðsetjst samkvæmt teikningu.
- Slökkvitæki og annar brunavarnabúnaður staðsetjst í samráði við Eldvarnareftirlit.
- BSL. Brunaslanga, vatrsfyllt. 25 m.



AFSTÖÐUMYND MKV. 1:500

TEIKNING 3/4
20/98
Erlendur Hjálmarsson