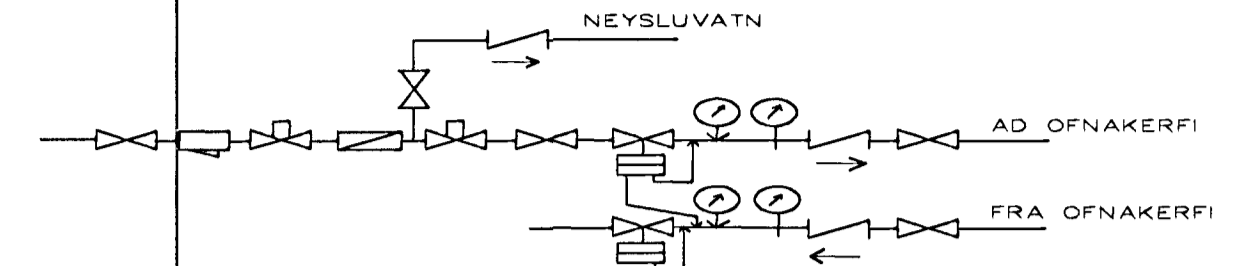


RÜMMYND HITALAGNA 1:50



MÆLAGRIND HITAVEITU

HITALAGNIR SKÝRINGAR

Hitalagnir skulu vera úr svörtum stálpípum með skrúfuðum tengistykkjum DIN 2440. Greinar að einstökum ofnum skulu vera 10 mm nema annað sé tilgreint á teikningum. Fjarlægðir & milli festinga Notaðar Fjarlægðir
 15-190mm 2,5m
 40-500mm 3,0m
 Einnangirpa skal lagðir með 20mm Climaflex hölkum. Á öllum ofnum komi sjálfvirkir ofnlokar, stillitæ og loftskrúfur. Lagðir skal þrýstiprófa við 6 bar, og skal þrýstingur standa 30 mín. á tíma án þess að falla.

BR.	DAGS.	EDLI BREITINGA	SIGN.
SÚÐURHOLT 12 HAFNARFIRÐI RÜMMYND HITALAGNA			
M.K.V. 1:50			
DAGS. JAN 99			
VERK NR. 9760 28 JAN 1999 TEIKN. NR. 2-05 HANNAÐ SIG. ÞORLEIFSSONAR KT-241148-3009			
TEIKNAD G.H.			
YRIRFARIÐ			
TEKNIBJÖNUSTA SIGURDAR ÞORLEIFSSONAR ehf STRANDGATU 11-220 HAFNARFIRÐI-SIMI 555-4255			