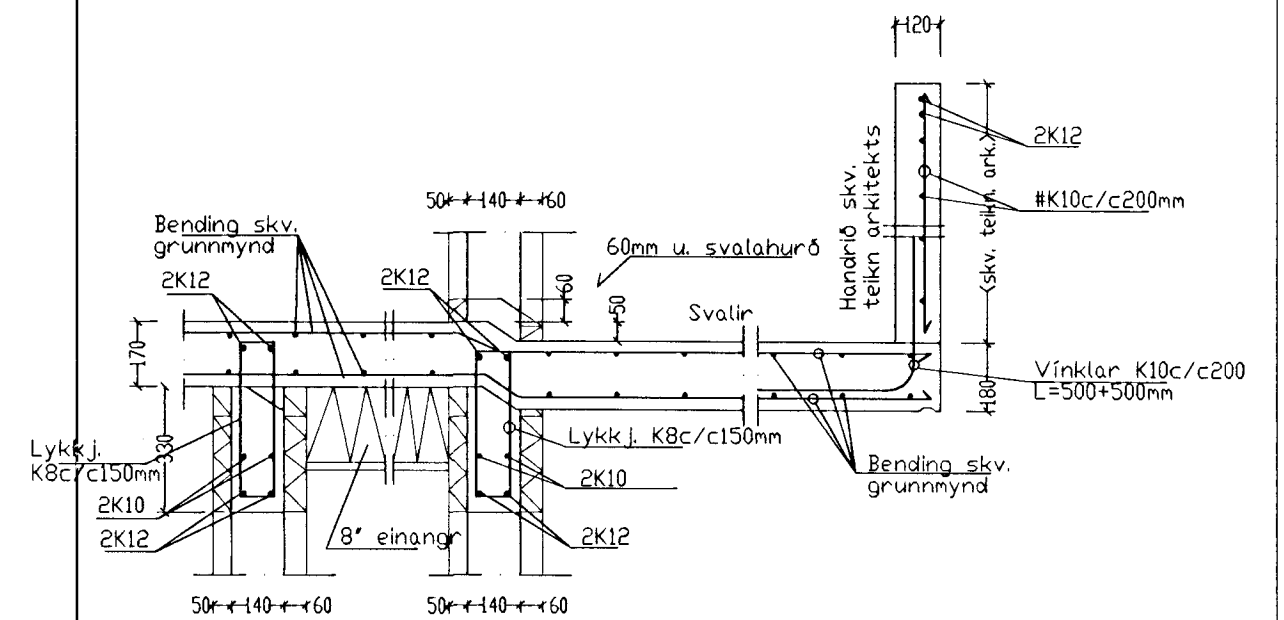


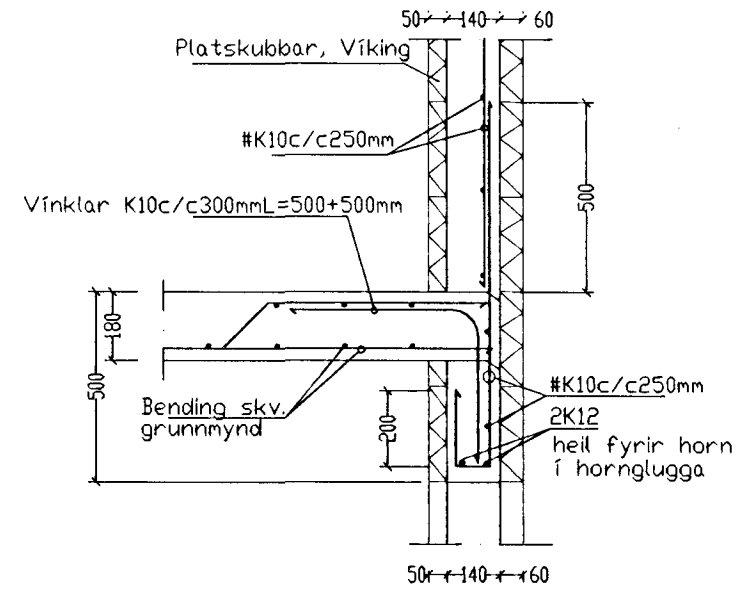
Grunnmynd plötu 1:50

Skýringar
 Steypa S250, Stál KS50 en lykkjur og vinklar KS50.
 Nota má Steypu S200 í innveggjum.
 Steypuhúla á jarnum 3.5cm en 2.5cm í plötu innanhúss.
 Deilljárn K10 c/c 300mm.
 (H) = merkir nota í efnibrún (hornnota) K10 c/c 200mm L=1200mm.
 Kringum öll op skal setja 2K12 sem ná a.m.k. 600mm útfyrir brún ops, nema annað sé tekið fram. Sama gildir um veggenda.
 Steypa að útilofti skal uppfylla eftirfarandi:
 Semerfsmagn a.m.k. 300kg í rúmnetur steypu.
 V/S minni en 0.55. Loftinnihald a.m.k. 5%.

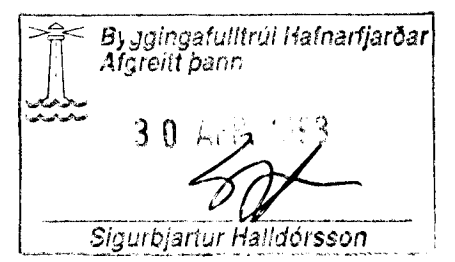
Merkingar á götum
 A= Gat í plötu 100x200mm
 B= Gat í plötu 150x200mm
 C= Gat í plötu 200x200mm
 D= Gat í plötu 200x400mm
 E= Gat í vegg við gólf og loft 100x150mm
 F= Rauf í vegg við loft 40x250mm



Snið P1 1:20



Snið P2 1:20



Breytingar			Suðurholt 14 og 16 Hafnarfirði	
Nr.	Dags.	Nafn		
			Tæknipjónusta Bjarna Árnasonar ehf. <i>Bjarni Árnason</i>	Mkv. 1:50/20
			Sniðjuvegi 11 sí 564 2260 Faxi 564 4681	Nr. 2B
			Grunnmynd plötu og snið	Dags. 08.12.17
				kt.:290461-4489