



Samþykkt þann

03 SEPT. 1999

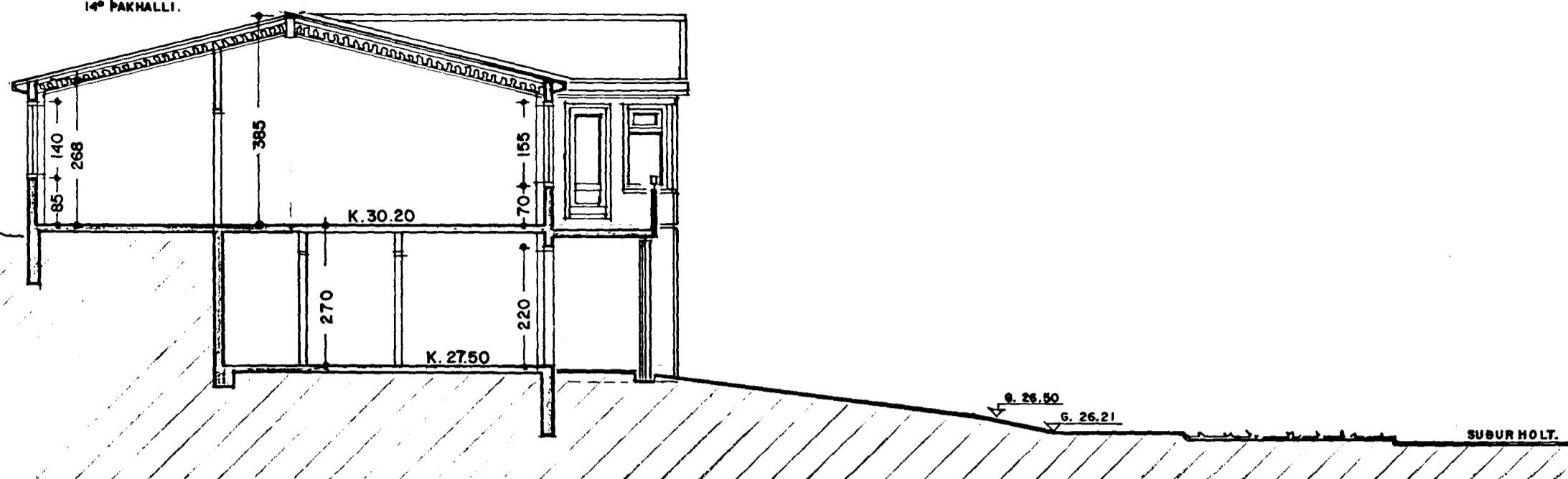
Byggingatulltrúinn í Hafnarfirði  
Erlendur Hjálmarsson

BLAÐ 2

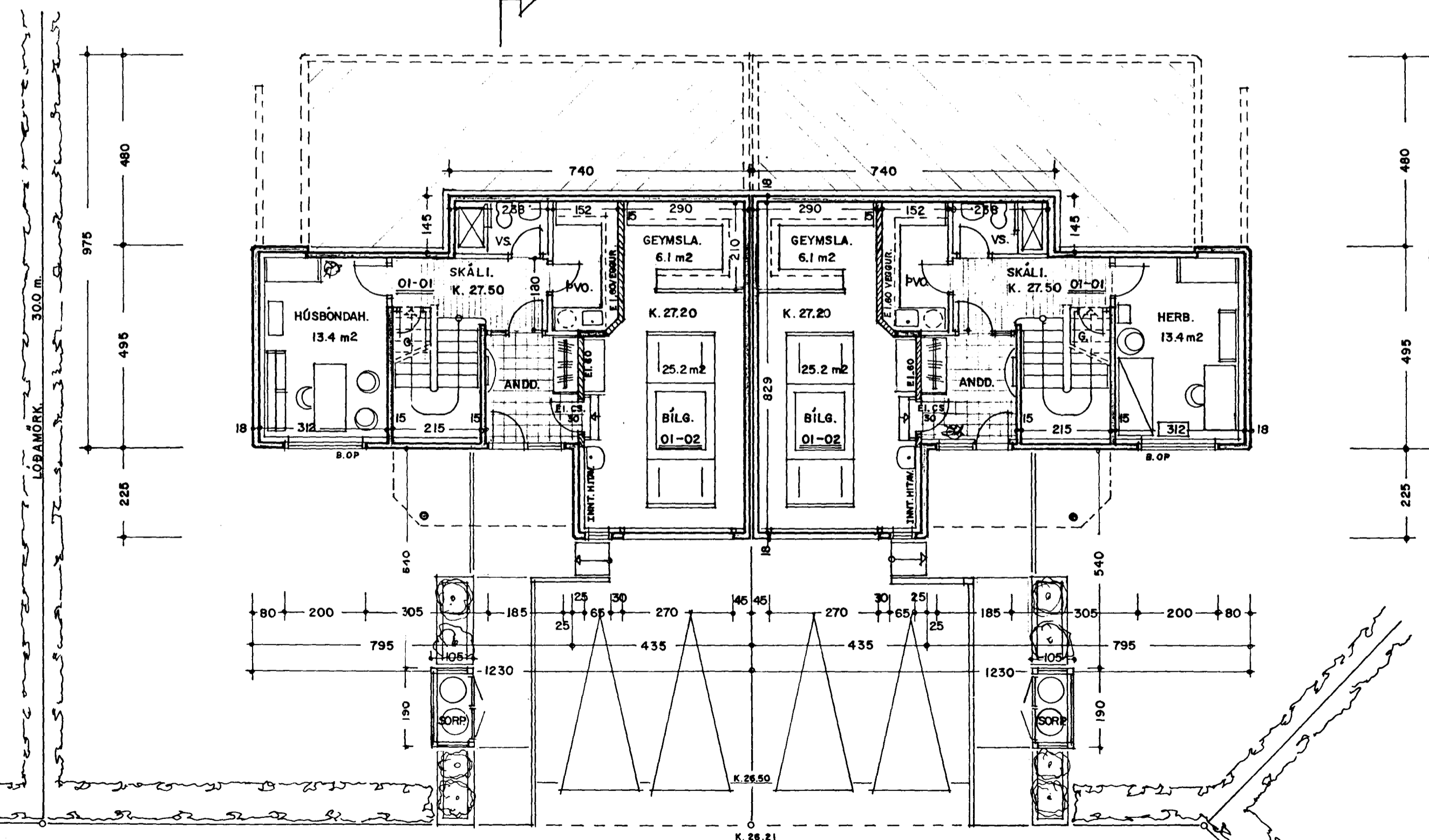
KÓTAR Á LANDI  
Í LÍNU MILLI HÚSANNA.

L. 33.00

1<sup>4</sup> PAKHALLI.



SNEIÐING 1:100



SKÝRINGAR:

HÚSIÐ ER BYGGT UPP SEM HEFÐBUNDIÐ STEINHÚS  
STEIPT Á STAÐNUM.

ÞAK ER LÉTTBYGGT TIMBURÞAK. EINANGRÆÐ MEÐ STEINULL.

ÖLL GLUGGALAUS RÝMI SKAL LOFTRÆSTA MEÐ VÉLÆNNI LOFTRÆSTINGU.

BYGGJA SKAL HÚSIÐ Í SAMRÆMI VIÐ NÚGILDANDI REGLUGERÐIR.

HÚS NR. 18 STÆRÐIR.

2. HÆÐ.	124.0 m <sup>2</sup>	404.7 m <sup>3</sup>
1. HÆÐ.	47.9 m <sup>2</sup>	129.3 m <sup>3</sup>
BÍLGEYMSLA.	32.8 m <sup>2</sup>	98.3 m <sup>3</sup>
SAMTALS.	204.7 m <sup>2</sup>	657.1 m <sup>3</sup>

HÚS NR. 20 STÆRÐIR.

2. HÆÐ.	124.0 m <sup>2</sup>	404.7 m <sup>3</sup>
1. HÆÐ.	47.9 m <sup>2</sup>	129.3 m <sup>3</sup>
BÍLGEYMSLA.	32.8 m <sup>2</sup>	98.3 m <sup>3</sup>
SAMTALS.	204.7 m <sup>2</sup>	657.1 m <sup>3</sup>

ÞÆTT INN STÖÐVEGG VIÐ SAFLVEGGI.  
27.-8.-1999

GRUNNMYND. 1. HÆÐ. 1:100

SUÐURHOLT 18-20 HAFNARFIRÐI.

VERK NR. 153      DAGS. 22.-8.-1995 MÁL. 1:100  
TEIKN. NR. 02      BREYTT. 15.-9.-1995 12.-7-1999

JÓN GUÐMUNDSSON ARKITEKT      Jón Guðmundsson  
VINNUSTOFA.: SKÚLAGÖTU 6 REYKJAVÍK. Sími. 552-5055