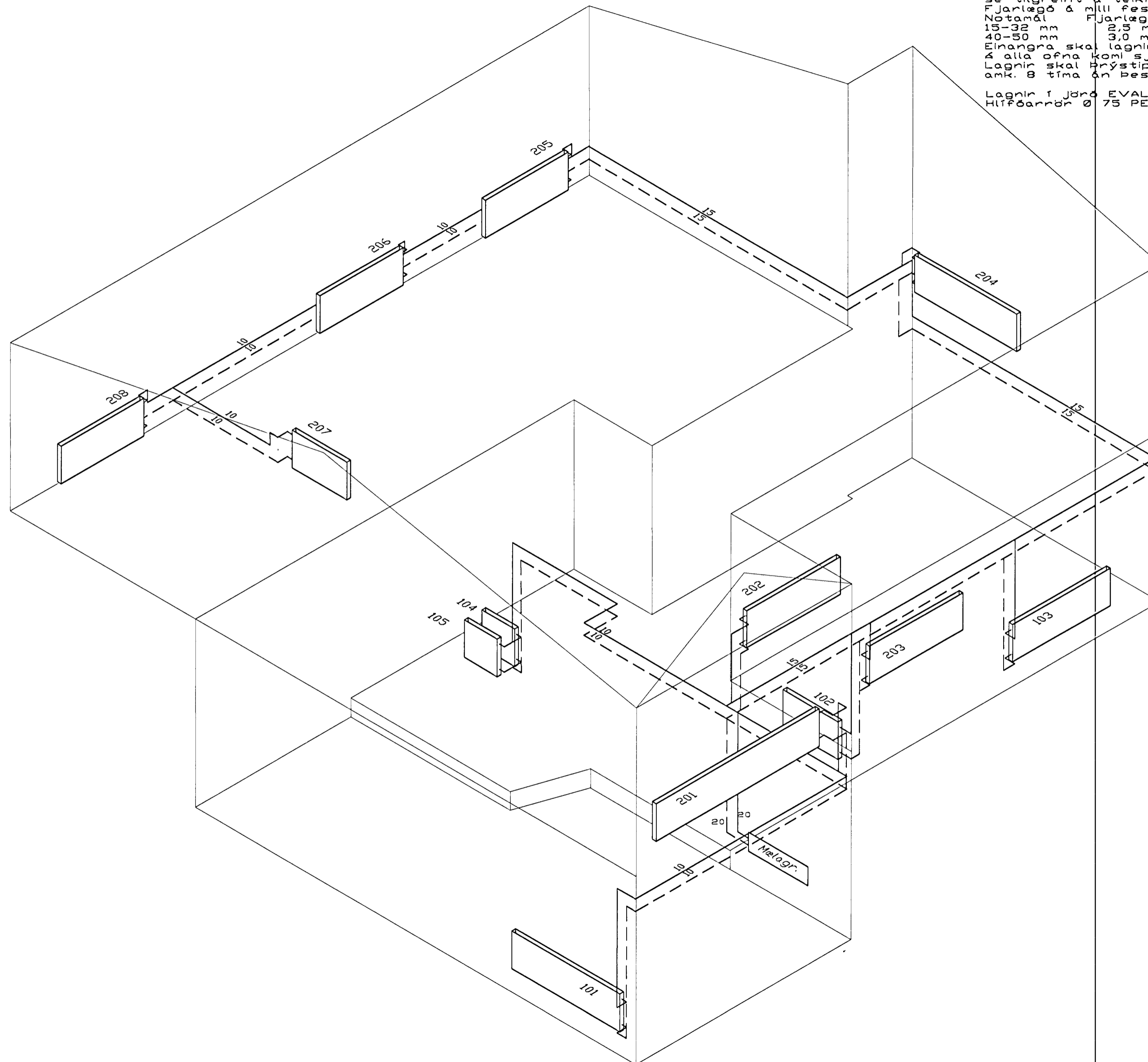


HITALAGNIR SKÝRINGAR

Hitalagnir skulu vera úr svörtum stálpípum með skrúfuðum tengistykkjum DIN 2440.
Greinar að einstökum ofnum skulu vera 10 mm nema annað sé tilgreint á teikningum.
Fjarlægð & milli festinga
Notamál Fjarlægð
15-30 mm 2,5 m
40-50 mm 3,0 m
Einangra skal lagnir með 20mm Climaflex hólum.
Á alla ofna komi sjálfvirkir ofnlokar, stillití og loftskrúfur.
Lagnir skal þrýstiprófa við 6 bær, og skal þrýstingur standa amk. 8 tíma án þess að falla.

Lagnir í Jörð EVAL-PEX 28x4,0 einangrun 20 mm polyurethan
Hlíðarrör Ø 75 PEH.



Hitalagnir, Rúmmynd,
1:50



BR.	DAGS.	EDLI BREITINGA	SIGN.
Suðurholt 18 Hafnarfirði			
Hitalagnir, Rúmmynd			
DAGS. Júlí 99			
VERK NR. 9909			
TEIKN. NR. 2-05			
HANNAD Sveinbjörn Hinriksson			
TEIKNAD Sveinbjörn Hinriksson			
YFIRFARID <i>Gud. Min</i>			
TÆKNIPJENUSTA SIGURDAR ÞORLEIFSSONAR ehf			
STRANDGÖTU 11-220 HAFNARFIRÐI-SÍMI 555-4255			