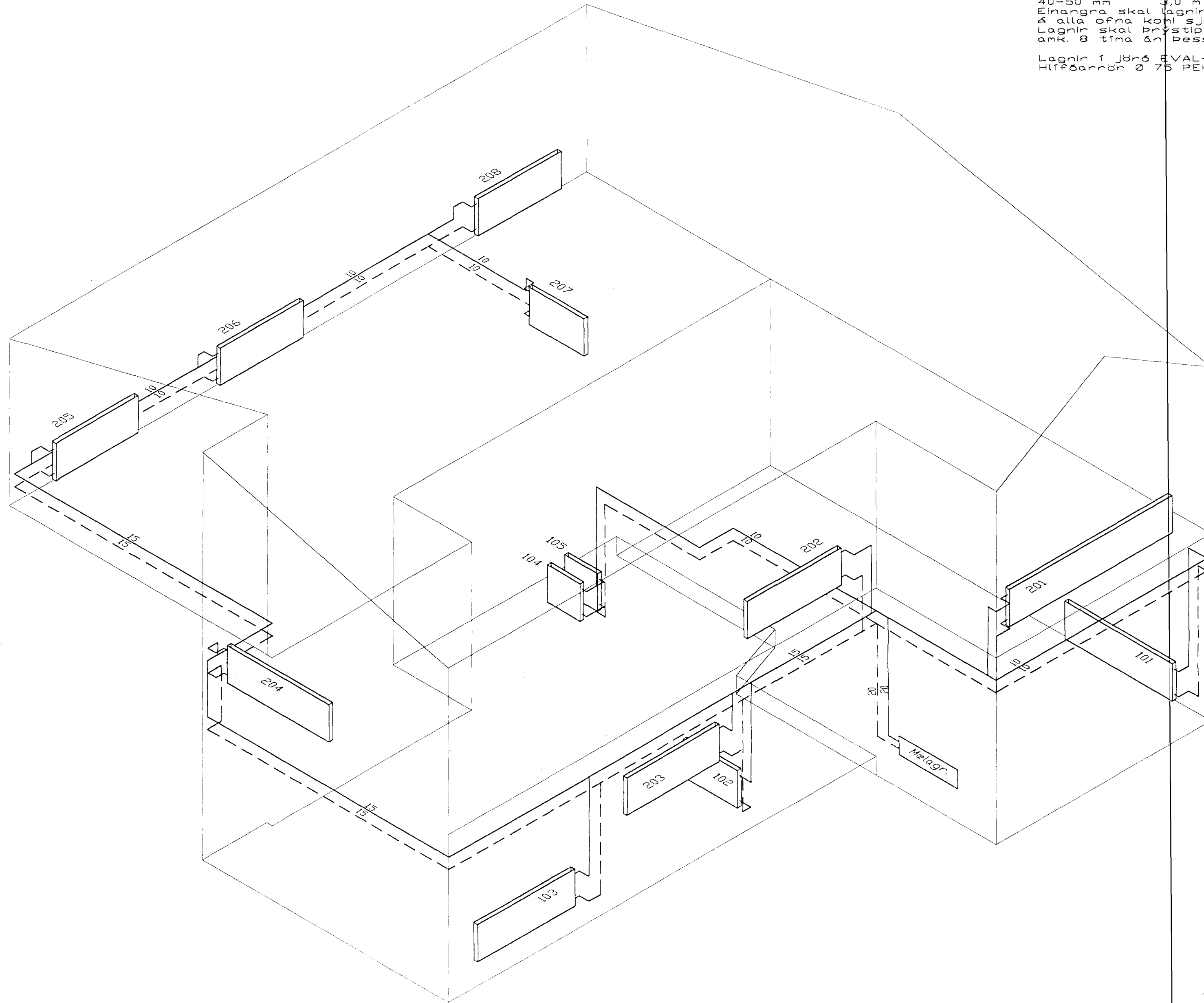


HITALAGNIR SKÝRINGAR

Hitalagnir skulu vera úr svörtum stálpípum með skrúfuðum tengistykkiðum DIN 2440. Greinar að einstökum ofnum skulu vera 10 mm nema annað sé tilgreint á teikningum.
 Fjarlægð á milli festinga Notaði Fjarlægð
 15-32 mm 2,5 m
 40-50 mm 3,0 m
 Einangra skal lagnir með 20mm Climaflex hólkum. Á alla ofna kohl sjálfvirkir ofnlokar, stillití og loftskrúfur. Lagnir skal þrýstiprófa við 6 bær, og skal þrýstingur standa amk. 8 tíma án þess að falla.
 Lagnir í Jörð EVAL-PEX 28x4,0 einangrun 20 mm polyurethan Hlíðbarðar Ø 75 PEH.



Hitalagnir, Rúmmynd,
1:50

BR.	DAGS.	EDLI BREITINGA	SIGN.
Suðurholt 20 Hafnarfirði			
Hitalagnir, Rúmmynd			
DAGS. JÚLÍ 99			
VERK NR. 9910			
TEIKN. NR. 2-05			
HANNAD Sveinbjörn Hinriksson			
TEIKNAD Sveinbjörn Hinriksson			
YFIRFARIÐ <i>Sveinbjörn Hinriksson</i>			
TÆKNIPJÓNUSTA SIGURDAR ÞORLEIFSSONAR ehf			
STRANDGÁTU 11-220 HAFNARFIRÐI-SÍMI 555-4255			

