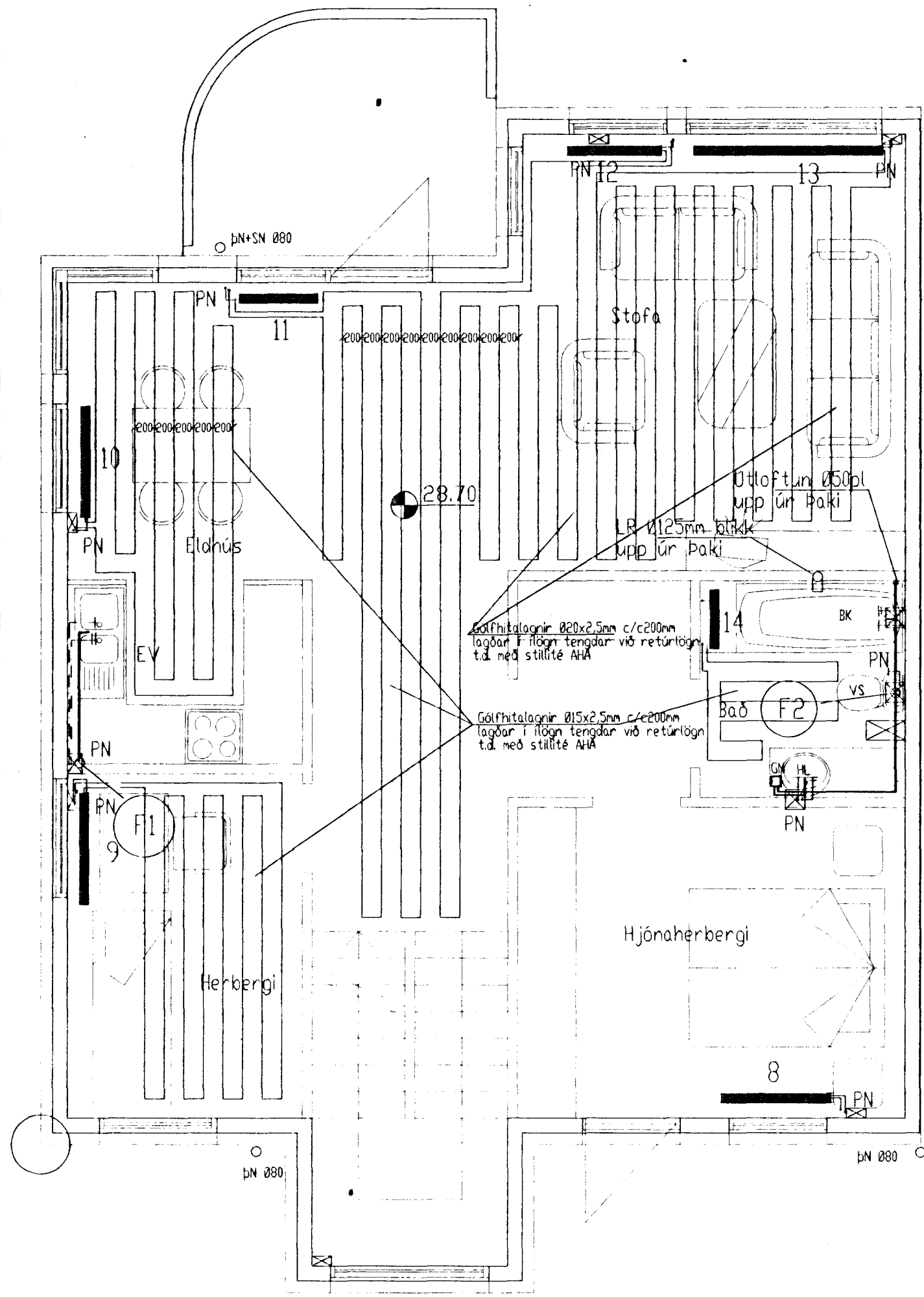
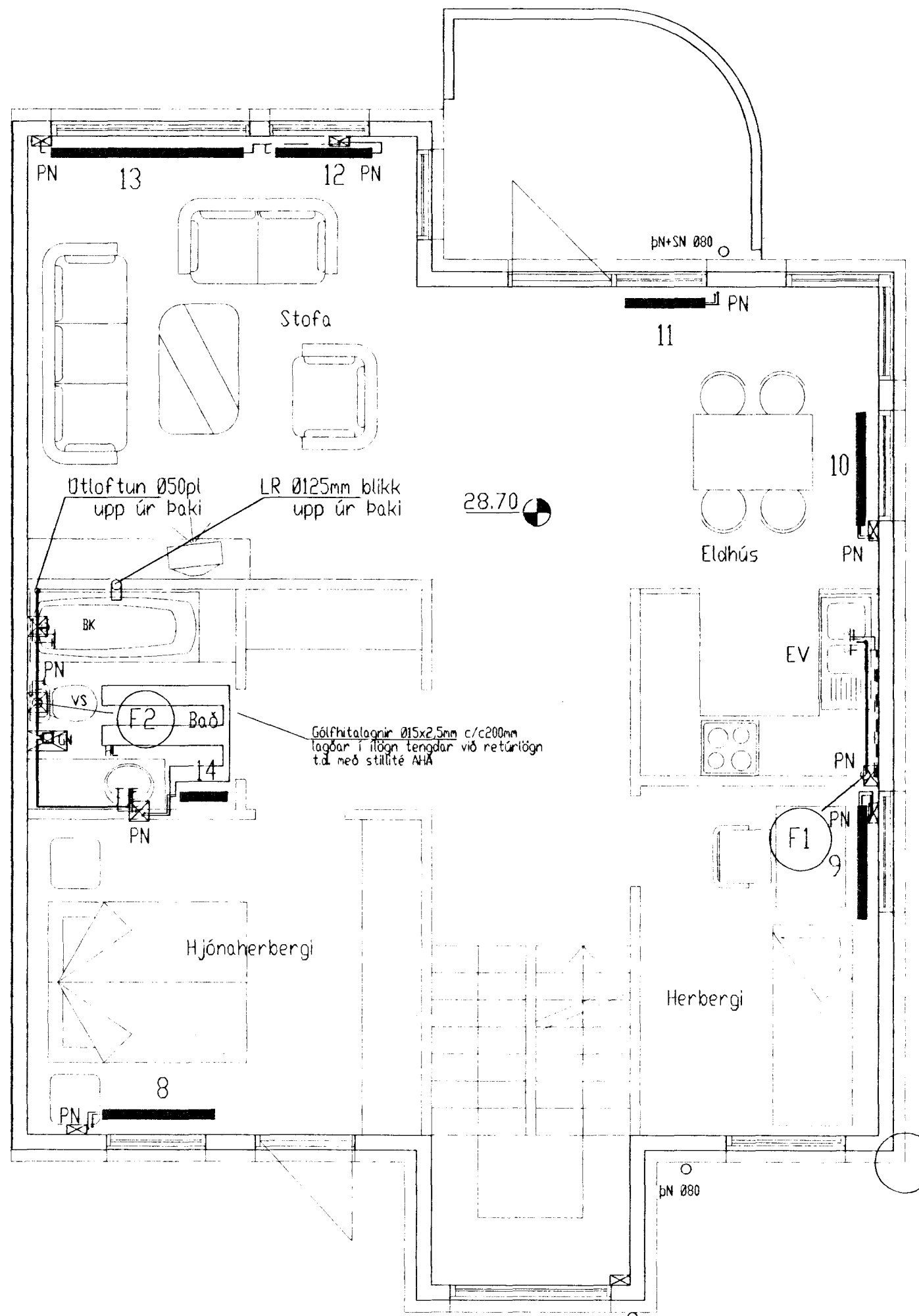


C:\Bjarni\Teikningar\Suburholt 22-24\Suburholt 22-24.lagnir.dwg Wed Jul 14 10:32:45 1999



Grunnmynd efrihæðar 1:50  
Hús nr 22



Grunnmynd efrihæðar 1:50  
Hús nr 24

Skýringar við lagnakerfi húss nr. 24:

**Hítalagnir:**  
Hítaleiðslur úr ryðfríu stáli skulu vera svartar plasthúðaðar stálpípur af gerðinni Mannesmann. Fittings skal vera af sömu gerð.

**Vatnslagnir:**  
Vatnslagnir úr ryðfríu stáli skulu vera af gerðinni Mannesmann. Fittings skal vera allur vera ryðfrír pressufittings og samsvarandi pípuum að gerð. Þar sem ryðfrír pípur tengjast öðrum pípuum úr öðrum málum, skal selja koparlöka á milli.

**Gólfhitalagnir:**  
Gólfhitalagnir skulu vera af gerðinni Wirsbo Pex Ø20 (eða Ø15) x2,5mm með súrefnisfríri kápu. Tengja skal gólfhitalagnir við retúr ofna með stíllite AHA eða samsvarandi. Gólfhitalagnir skulu vera í lögnum og vera án tenginga (heilar lagnir). Tengingu þexröra við mannesmann má ekki ísteypa.

A ofna korni hitastýrðir lokar af vörkennandi gerð og stíllite.  
A melagrind korni þrýstjafnari AVPA Ø15mm, einstreymisloki, öryggisloki 6 kg/cm<sup>2</sup> hita og þrýstimeli og skautuloki Ø15mm.  
Einangra má lagnir sem eru í lagnagrind (alltaf fyrir innan einangrun) með þunnri aðreginni einangrun t.d. missiilflex með polyetelen eða vefja með 2,5cm steinull (léttull), en kaldvatnslögn skal alltaf vefja. Geta skal þess að öll tengistykki og rör séu hulin með einangrun. Ef lagnir eru utanlögjandi þá má sleppa einangrun á lögnun en kalt vatn skal alltaf vefja.  
Frärennisslötta og útblöfn þeirra skal einangra með 5cm steinull. Loftrás skal ná 30cm upp fyrir þak.  
Taka skal nýtt loft undir þröskulda (rífa við þröskuld).  
Rör upp úr þaki skulu einangruð með 5cm steinull og þau meiga ekki liggja saman. Allar loftrásir skulu vera úr 0,7mm plötujárni og skal einangrun þeirra vera óvrennanleg. Nota skal KK125 ventila í loftrásir.

Ofnalisti Vor-yl ofnar, Hús nr. 24

Nr.	Staðsetning	Hæð cm	Lengd cm	Afkost kcal/klst	Gerð
1.	Bílskúr	60	194	2093	C
2.	Þvottur/g	50	81	605	B
3.	Bað	60	64	368	A
4.	Stigahol	60	113	1221	C
4a.	Stigahol	50	64	243	-1
5.	Herbergi	60	97	845	B
6.	Herbergi	60	97	1047	C
7.	Anddyri	60	81	559	2
8.	Hjón	60	113	1221	C
9.	Herbergi	40	113	856	C
10.	Eldhús	40	113	856	C
11.	Eldhús	40	81	611	C
12.	Stofa	40	97	734	C
13.	Stofa	40	194	1467	C
14.	Bað	60	48	423	B

ATH: skoða skal öll gluggamál á staðnum áður en ofnar eru pantaðir



Aritun aðalhönnuðar skv. gr. 19.2 byggingarreglugerð (samræming séruppráttá)

Lögnun, lagnaleiðum og ofnum breytt fyrir hús nr. 22  
Lögnun, lagnaleiðum breytt fyrir hús nr. 24

Breytingar			Suðurholt 22 og 24	
Nr.	Dags.	Nafn		
1.	12.07.99	BA	Tekniþjónusta Bjarna Árnasonar ehf. Smíðjuvegi 11 s: 564 2260 fax: 564 4681 Netfang: bjarniar@simnet.is	Bjarni Árnason Mkv. 1:50
			Grunnmynd efri hæðar ofan og neysluvatnslagnir	Nr. 3L Dags. 28.10.98 kt.:290461-4489