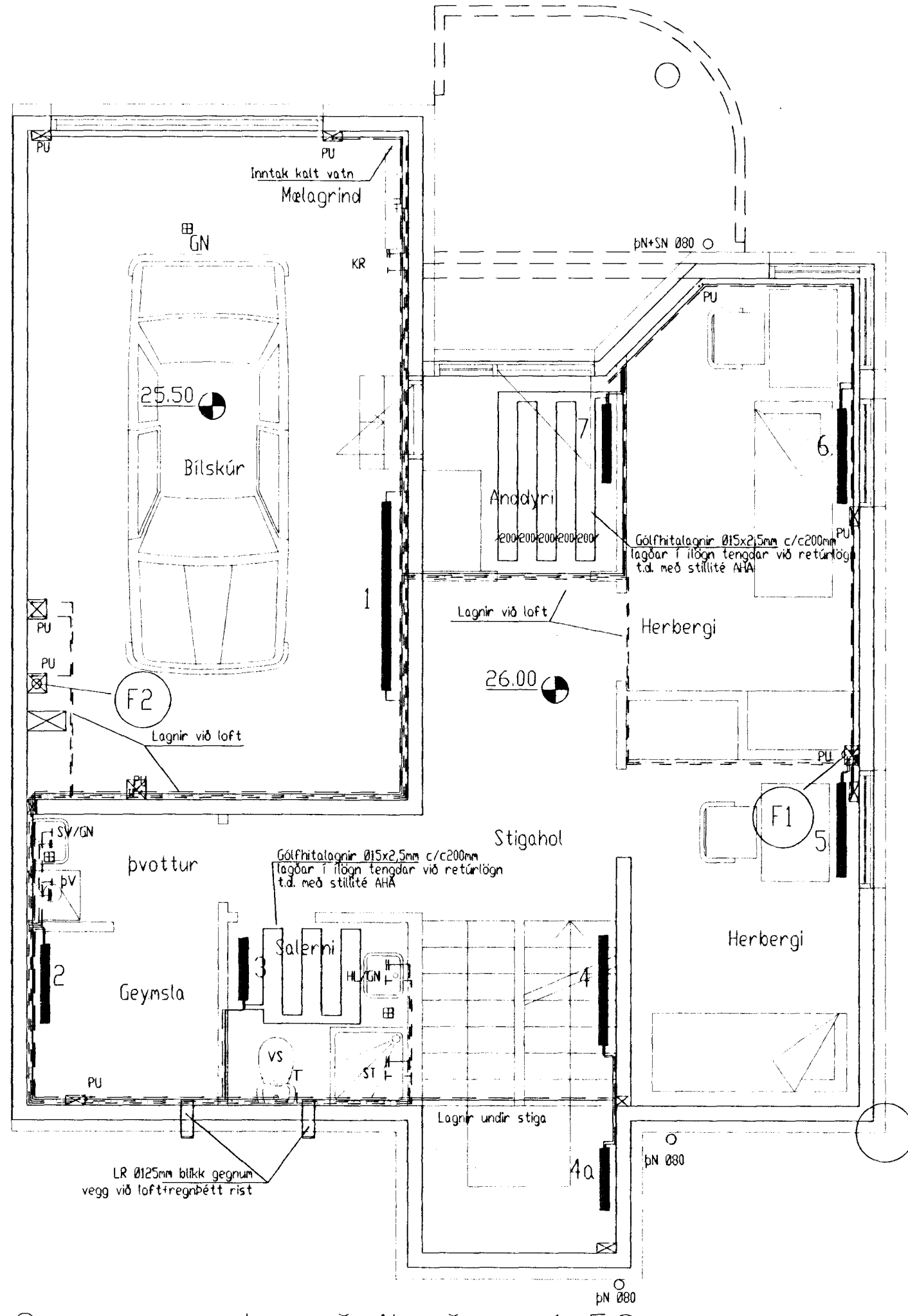


Grunnmynd neðrihæðar 1:50
Hús nr 22



Grunnmynd neðrihæðar 1:50
Hús nr 24

Skýringar við lagncerfi húss nr. 22:

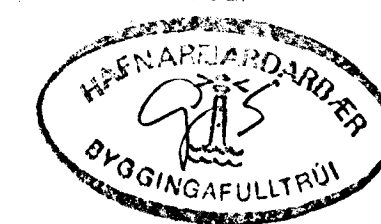
- Hítalagnir:**
Hítalagnir úr ryðfri stáli skulu vera svartar plasthúðaðar stálpipar af gerðinni Mannesmann. Fittings skal vera af sömu gerð.
- Vatnslagnir:**
Vatnslagnir úr ryðfri stáli skulu vera af gerðinni Mannesmann. Fittings skal vera allur vera ryðfrír pressufittings og samsvarandi pípum að gerð. Þar sem ryðfrír pípur tengjast öðrum pípum úr öðrum málum, skal setja koparkoka á milli.
- Gólfhitalagnir:**
Gólfhitalagnir skulu vera af gerðinni Wirsbo Pex Ø20 (eða Ø15) x2,5mm með súrefnisfríri kápu. Tengja skal gólfhitalagnir við retúr ofna með stíllitit AHA eða samsvarandi. Gólfhitalagnir skulu vera ísteyptar í lög og vera án tenginga (heilar lagnir). Tengingu þeirra við mannesmann má ekki ísteypa.
- A ofna korni hitastýrðir lokar af vörðkenndri gerð og stíllitit.
A mælagrind korni þrýstjafnari AVPA Ø15mm, einstreymsisloki, öryggisloki 6 kg/cm² hita og þrýstimeli og slaufuloki Ø15mm.
Einaengra má lagnir sem eru í lagnagrind (alltaf fyrir innan einaengrun) með þunni áðreginni einaengrun t.d. missilflex með polyetelen eða velja með 2,5cm steinull (léttull), en kaldvatnslögn skal alltaf velja. Öta skal þess að öll tengistykki og rör séu hulin með einaengrun. Ef lagnir eru utanálggjandi þá má sleppa einaengrun ö lögnum en kalt vatn skal alltaf velja.
- Frárensisslamma og úlloftun þeirra skal einaengra með 5cm steinull.
Loftrás skal ná 30cm upp fyrir þak.
Taka skal nýtt loft undir þröskulda (rífa við þröskuld).
Rör upp úr þaki skulu einaengruð með 5cm steinull, og þau meiga ekki liggja saman.
Allar loftrásir skulu vera úr 0,7mm plötujárni og skal einaengrun þeirra vera óbrennanleg.
Nota skal KK125 ventla í loftrásir.

Ofnalisti Vor-yl ofnar, hús nr. 22

| Nr. | Staðsetning | Hæð cm | Lengd cm | Afköst Wött | Gerð | Afköst gólfhita Wött |
|-----|-------------|--------|-----------------|-------------|------|----------------------|
| 1. | Bílskúr | 60 | 194 | 2428 | DK | |
| 2. | Þvottur/g | 50 | 81 | 702 | C | |
| 3. | Bað | 60 | 64 | 427 | EK | |
| 4. | Stigahol | 60 | 113 | 1416 | DK | |
| 5. | Herbergi | 60 | 97 | 980 | C | |
| 6. | Herbergi | 60 | 97 | 980 | C | |
| 7. | Anddyri | 60 | 81 | 648 | D | |
| 8. | Hjón | 60 | 113 | 1416 | DK | |
| 9. | Herbergi | 40 | 97 | 459 | EK | 534 |
| 10. | Eldhús | 40 | 97 | 459 | EK | 534 |
| 11. | Eldhús | 40 | 81 | 282 | E | 427 |
| 12. | Stofa | 40 | 97 | 338 | E | 594 |
| 13. | Stofa | 40 | 194 | 675 | E | 1040 |
| 14. | Bað | | Handklæðaspíral | 100 | | 363 |

Heildar afköst kerfis 14802 Wött
ATH: skoða skal öll gluggamál á staðnum áður en ofnar eru pantaðir

21 JULI 1999



[Signature]
Aritun aðalhönnuðar skv. gr. 13.2 byggingarreglugerð (samræming séruppráttis)

Lögnum, lagnaletidum og ofnum breytt fyrir hús nr. 22
Lögnum, lagnaletidum breytt fyrir hús nr. 24

| Breytingar | | | Suðurholt 22 og 24 | |
|------------|----------|------|---|--|
| Nr. | Dags. | Nafn | | |
| 1. | 12.07.99 | BA | Tækniþjónusta Bjarna Arnasonar ehf. Smíðjuvegi 11 Netfang: bjarniar@simnet.is | <i>Bjarni Arnason</i> Mkv. 1:50 |
| | | | Grunnmynd neðri hæðar ofan og neysluvatnslagnir | Nr. 2L Dags. 28.10.'98 kt. 290461-4489 |