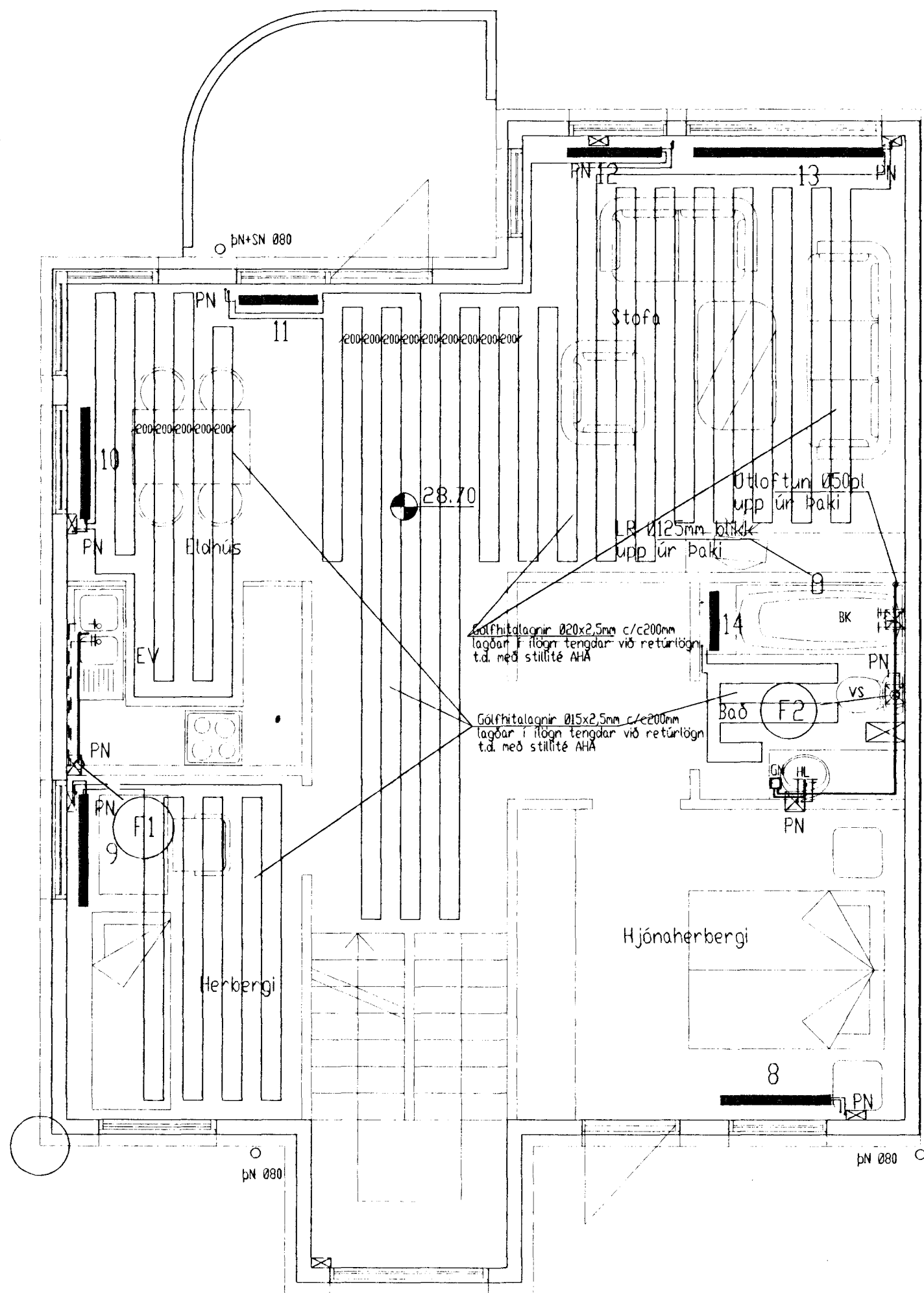
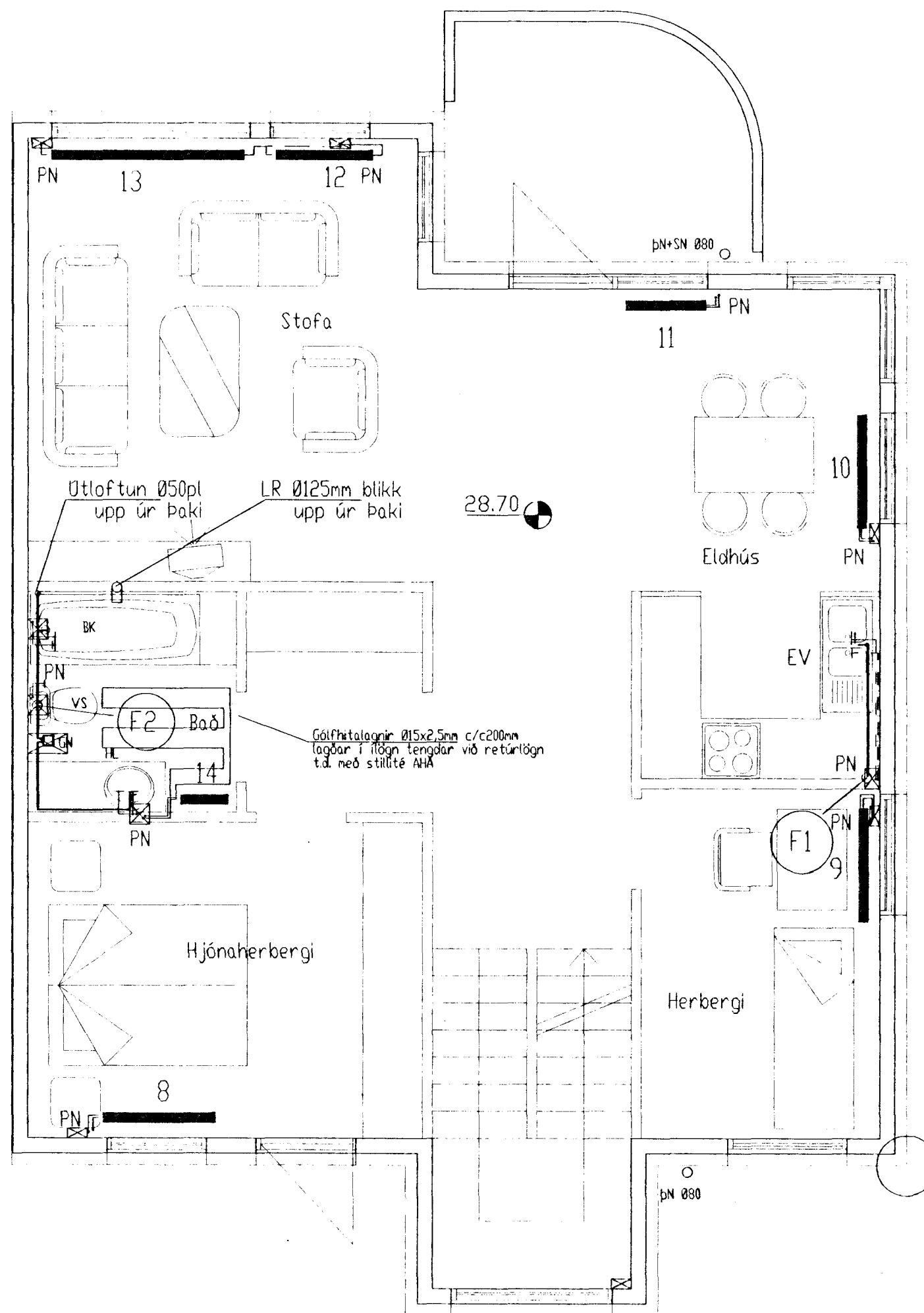


C:\Bjarni\Tekningar\Suburholt 22-24\Suburholt 22-24.lagnir.dwg Wed Jul 14 10:32:15 1999



Grunnmynd efrihæðar 1:50
Hús nr 22



Grunnmynd efrihæðar 1:50
Hús nr 24

Skýringar við lagnakerfi húss nr. 24:

Hítalagnir:
Hítaleðslur úr ryðfríu stáli skulu vera svartar plasthúðaðar stálþípur af gerðinni Mannesmann. Fittings skal vera af sömu gerð.

Vatnslagnir:
Vatnslagnir úr ryðfríu stáli skulu vera af gerðinni Mannesmann. Fittings skal vera allur vera ryðfrír pressufittings og samsvarandi þípur að gerð. Þar sem ryðfrír þípur tengjast öðrum þípur úr öðrum málminum, skal setja koparíoka á milli.

Gólfhitalagnir:
Gólfhitalagnir skulu vera af gerðinni Wirsbo Pex Ø20 (eða Ø15) x2,5mm með súrefnisfríri kápu. Tengja skal gólfhitalagnir við retúr ofna með stilltíle AHA eða samsvarandi. Gólfhitalagnir skulu vera í lögnum og vera án tenginga (heilar lagnir). Tengingu þexröra við mannesmann má ekki ísteypa.

Á ofna komi hitastýðir lokar af viðurkenndri gerð og stilltíle.
Á melagrind komi þrýstjafnari AVPA Ø15mm, einstreymisloki, öryggisloki 6 kg/cm² hita og þrýstineði og slaufaloki Ø15mm.
Einangra má lagnir sem eru í lagnagrind (alltaf fyrir innan einangrun) með þunni ádregrinni einangrun t.d. missilflex með polyetelen eða vefja með 2,5cm steinull (létull), en kaldvatnslagnir skal alltaf vefja. Geta skal þess að öll tengistykki og rör séu hulin með einangrun.
Ef lagnir eru utanálggjandi þá má sleppa einangrun á lögnum en kalt vatn skal alltaf vefja.
Frárensisstamma og útaftun þeirra skal einangra með 5cm steinull.
Loftrás skal ná 30cm upp fyrir þak.
Taka skal nýtt loft undir þröskulda (rífa við þröskulda).
Rör upp úr þaki skulu einangruð með 5cm steinull, og þau meiga ekki liggja saman.
Allar loftrásir skulu vera úr 0,7mm plötuljárn og skal einangrun þeirra vera óbrennanleg.
Nota skal KK125 ventila í loftrásir.

Ofnalisti Vor-yl ofnar, Hús nr. 24

Nr.	Staðsetning	Hæð cm	Lengd cm	Afköst kcal/kist	Gerð
1.	Blískúr	60	194	2093	C
2.	Þvottur/g	50	81	605	B
3.	Bað	60	64	368	A
4.	Stigahol	60	113	1221	C
4a.	Stigahol	50	64	243	1
5.	Herbergi	60	97	845	B
6.	Herbergi	60	97	1047	C
7.	Anddyri	60	81	559	2
8.	Hjón	60	113	1221	C
9.	Herbergi	40	113	856	C
10.	Eldhús	40	113	856	C
11.	Eldhús	40	81	611	C
12.	Stofa	40	97	734	C
13.	Stofa	40	194	1467	C
14.	Bað	60	48	423	B

ATH: skoða skal öll gluggamál á staðnum áður en þau eru pantaðir

Aritun aðalhönnuðar skv. gr. 19.2 byggingarreglugerð (samræming sérupprátt)

Lögnum, lagnaleiðum og ofnum breytt fyrir hús nr. 22
Lögnum, lagnaleiðum breytt fyrir hús nr. 24

Breytingar			Suðurholt 22 og 24	
Nr.	Dags.	Nafn		
1.	12.07.99	BA	Tækniþjónusta Bjarna Arnasonar ehf. Smíðjuvegi 11 s: 564 2260 fax: 564 4681 Netfang: bjarniar@simnet.is	<i>Bjarni Arnason</i> Mkv. 1:50
			Grunnmynd efrihæðar ofan og neysluvatnslagnir	Nr. 3L Dags. 28.10.'98 kt.:290461-4489