

BÁRUSTÁL, NEGLING SBR.
SKÝRINGAR Á TEIKNINGU B-00

KLÆDNING 25x150, NEGLING SBR.
SKÝRINGAR Á TEIKNINGU B-00

GATAGIRDI 25x2,0, NEGLING
4 STK. KS40/40 Í REIM
BEGGJA VEGNA VIÐ SPERRU

KRAFTSPERRA K1

REIM 50x125, SKRÚFUÐ Í HVERJA
STOD OG EINNIG C300 Í INNFELLD
REIM MED TRÉSKRÚFUM 6,0/110.
TVÆR SKRÚFUR KOMI EINNIG GEGNUM
REIM UPP Í HVERJA KRAFTSPERRU

INNFELLD REIM 38x150, SKRÚFUÐ Í
HVERJA STOD MED PREMUR
TRÉSKRÚFUM 6,0/110

Í GLUGGA SEM ERU MEIRA EN 1M Á BREIDD
KOMI VINKLAR BMF90 ÁN STYRK. NEGLING
6 STK. KS40/40 Í STOD, 4 STK. KS40/40 Í REIM

1:10 **SNID M - M**
ÞAKVIRKI

GATAGIRDI 25x2,0, NEGLING 3 STK.
KS40/40 BEGGJA VEGNA Á STOD

ÍSTEYPTUR SNITTEINN Ø12C800, L>=250.
STADSETNING VIÐ STODIR, KOMI BEGGJA
VEGNA VIÐ TVÓFALDAR STODIR. SKINNA 40x40x4

REIM 63x125, A-GAGNVARID; NEGLT Í
HVERJA STOD MED 2 STK. 4" GALV. MILLI
STEINS OG TIMBURS KOMI TJÓRUPAPPI

STEYPT PLATA

MINNST 150

BMF-SPERRUANKERI 48x390,
NEGLING 2x7 STK. KS31/40 Í
SPERRU, 14 STK. KS31/40 Í REIM

VINKILL BMF105 M/STYRK. BEGGJA
VEGNA Á SPERRU. NEGLING 6 STK.
KS40/60 BÆDI Í REIM OG SPERRU

KRAFTSPERRA K2

GATAGIRDI 25x2,0, NEGLING
5 STK. KS40/40 Í HVORA STOD

REIM 50x125, SKRÚFUÐ Í HVERJA
STOD OG EINNIG C300 Í INNFELLD
REIM MED TRÉSKRÚFUM 6,0/110

INNFELLD REIM 38x150, SKRÚFUÐ Í
HVERJA STOD MED PREMUR
TRÉSKRÚFUM 6,0/110

2 STK. 50x125, SAMNEGLT

1:10 **SNID N - N**
ÞAKVIRKI

GAFFALANKERI BMF48x320, NEGLING
4 STK. KS31/40 BEGGJA VEGNA Á
SPERRU, 8 STK. KS31/40 Í REIM

DK18 50x225

REIM 50x125, SKRÚFUÐ Í HVERJA
STOD OG EINNIG C300 Í INNFELLD
REIM MED TRÉSKRÚFUM 6,0/110

INNFELLD REIM 38x150, SKRÚFUÐ Í
HVERJA STOD MED PREMUR
TRÉSKRÚFUM 6,0/110

1:10 **SNID O - O**
ÞAKVIRKI

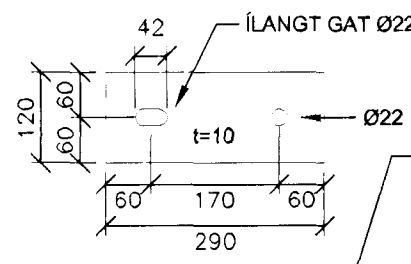
DK18 50x225

2 STK. MÓTSTÆÐ ÞAKÁSANKERI BMF210,
NEGLING 4 STK. KS40/40 BÆDI Í SPERRU
OG REIM

2 STK. 63x125, NEGLD SAMAN MED
4" GALV. C250. NEDRI REIM NEGLIST
VIÐ STODIR MED 2 STK. 4" GALV.

GATAGIRDI 25x2,0 Á HVERJA STOD,
NEGLING 3 STK. KS40/40 BEGGJA VEGNA

1:10 **SNID Q - Q**
ÞAKVIRKI



LÍMTRÉBITI ER FESTUR MED ÍSTEYPTUM SNITTEINUM M20 Í BÄÐUM
HÚSUM SEM GANGA GEGNUM BITA. OFAN OG NEDAN VIÐ BITA KOMA
STÁLPLÖTUR 10x120x290 SEM STILLAST Í RÉTTA HÆÐ MED STILLIRÓM
UNDIR NEDRI PLÖTUNNI. SKINNA OG RÓ KEMUR AD OFANVERÐU OG
RIFA MILLI BITA OG STEYPTS VEGGS ER Fyllt MED STEINULL OG
TREFJAMÜR (T.D. MAPEI TISSOTROPICO)

GEGNUMGANGANDI BURÐARBITI LÍMTRÉ L40 115x500.
TJÓRUPAPPI EDA ÖLÚSODIÐ MASONIT KOMI UTAN Á BITA
ÞAR SEM HANN GENGUR GEGNUM ÍSTEYPTAN VEGG.

EFRI BRÚN STEYPU

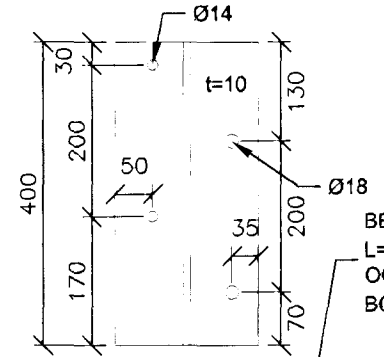
2K12

DK18 50x225 BOLTUÐ Á VEGG MED MÜR-
BOLTUM M12/120x1000. MILLI STEINS
OG TIMBURS KOMI TJÓRUPAPPI

1:10 **SNID P - P**
ÞAKVIRKI

Í MIÐJA VEGGI Í BÄÐUM HÚSUM KOMI ÍSTEYPTIR
SNITTEINAR M20 GALV., L=1000. BIL MILLI TEINA
SÉ 170MM ±5MM. STÁLGÆÐI MINNST STÁL 4.8
(ÆSKILEG GÆÐI STÁL 8.8). TEINAR GANGI (J.Þ.B.
400MM NIDUR Í VEGG OG KOMI FLATSTÁL 6x50,
L=1000, NÁLÆGT ÍSTEYPTUM ENDA OG RÓ
BEGGJA VEGNA

FLATSTÁL 6x50, L=1000



BEGGJA VEGNA VIÐ LÍMTRÉ KEMUR STÁLVINKILL 10x100x100,
L=400. GEGNUM LÍMTRÉ GANGA 2 STK. SNITTEINAR M16
OG GEGNUM KRAFTSPERRU KOMA 2 STK. GEGNUMGANGANDI
BOLTAR M12 Í HVORN VINKIL. SKINNUR 40x40x4 TIMBURMEGIN

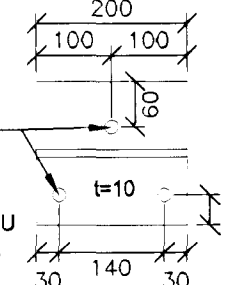
GEGNUMGANGANDI SNITTEINN M16
(STÁLGÆÐI MINNST STÁL 4.8). AD
OFANVERÐU KEMUR SKINNA 10x100x100

KRAFTSPERRA K2

LÍMTRÉBITI L40 115x500

1:10 **SNID R - R**
ÞAKVIRKI

SNITTEINN GEGNUM LÍMTRÉ FESTIST AD
NEDANVERÐU VIÐ STÁLVINKIL 10x100x100,
L=200. STÁLVINKILL BOLTAST Á KRAFTSPERRU
MED 2 STK. GEGNUMGANGANDI BOLTAR M16.
SKINNUR 50x50x5 TIMBURMEGIN



Samþykkt þann
18 SEPT. 2000

Byggingafrúinn í Hafnarfirði
F.h. Sigurbjartur Halldórsson

BEGGJA VEGNA Á SPERRU KOMI VINKILL
BMF90 M/STYRK. NEGLING 4KS40/40
BÆDI Í SPERRU OG BITA

1:10 **SNID S - S**
ÞAKVIRKI

BURÐARBITI LÍMTRÉ L40 115x500

Breytingar			Verk		Verk nr.	
Br.	Lýsing	Dags.	Nafn	SUÐURHOLT 26-28		99-02
01	SNID P-P, R-R OG S-S	22.06.'00	TH	HAFNARFIRÐI		Dagsetning
02	SNID M-M	03.08.'00	TH	ÞAKVIRKI		20. AGÚST 1999
03				SNID		Kvarði
04				TRAUSTI H. TRAUSTI H.		1:10
Samþykkt	010166-3229		Hannað	Teiknað		Vikur fyrir
Adalhönnuður	200759-7619			TRAUSTI H. TRAUSTI H.		Kemur í stað
				FRAGÖNNUN EHF		Útgáfa
				RÁÐGJÖF • HÖNNUN • ÁÆTLANIR		Blað
						1 AF 1
						Teikning nr.
						B-10