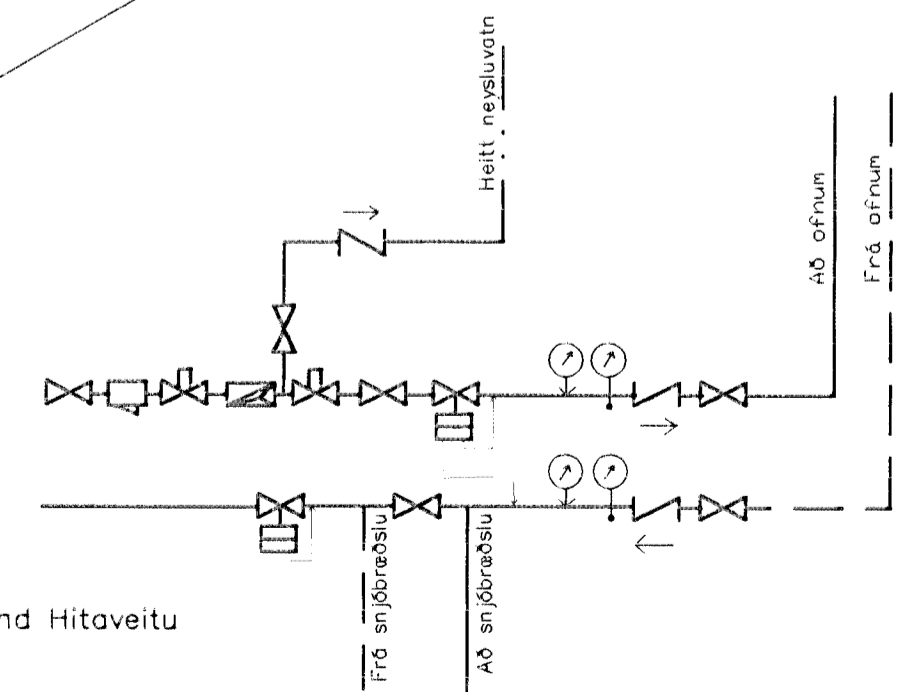
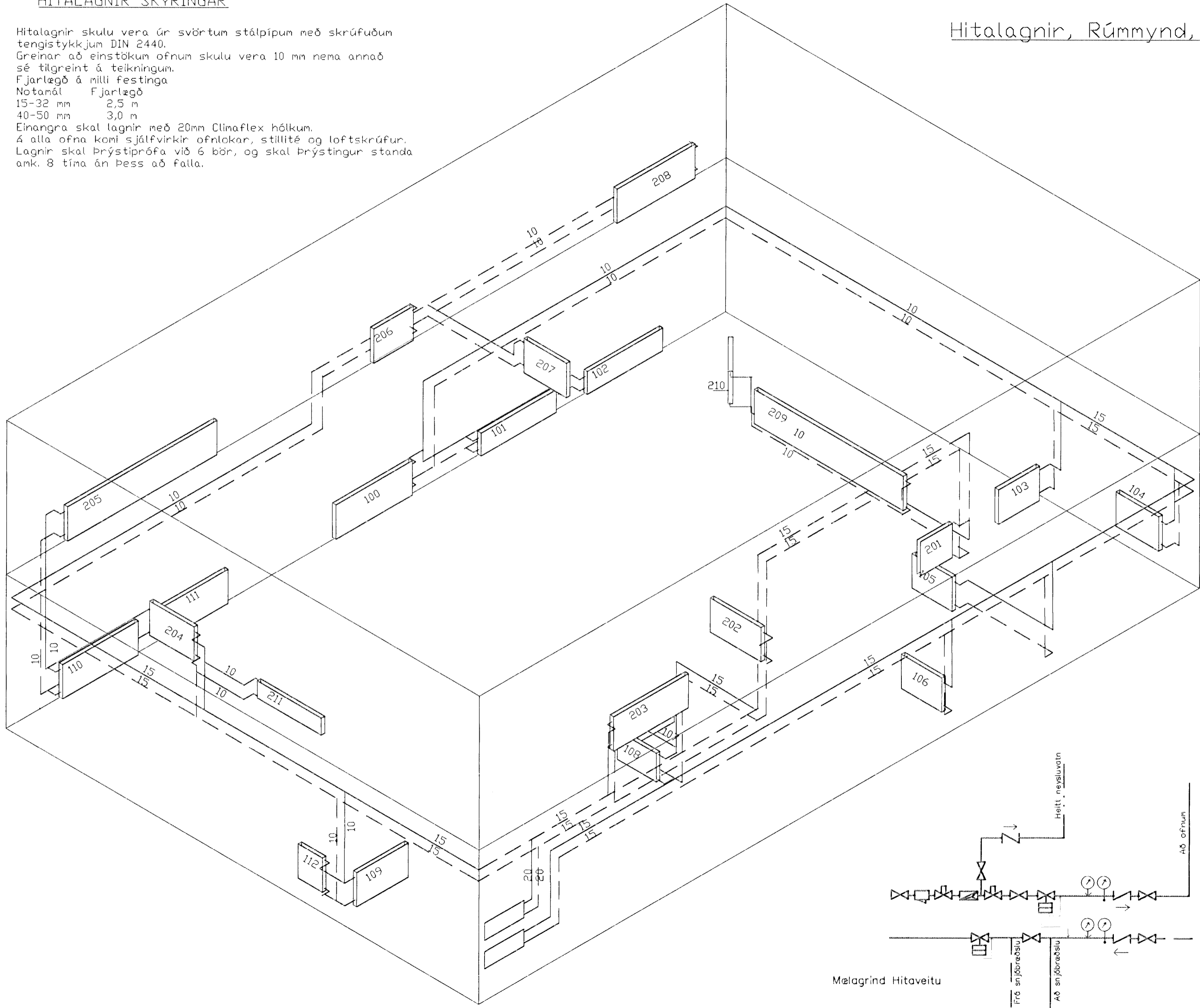


HITALAGNIR SKÝRINGAR

Hitalagnir skulu vera úr svörtum stálpípum með skrúfuðum tengistykkjum DIN 2440.
Greinar að einstökum ofnum skulu vera 10 mm nema annað sé tilgreint á teikningun.
Fjarlægð á milli festinga
Notamál Fjarlægð
15-32 mm 2,5 m
40-50 mm 3,0 m
Einangra skal lagnir með 20mm Climaflex hólkun.
Á alla ofna komi sjálfvirkir ofnlokar, stillití og loftskrúfur.
Lagnir skal þrýstiprófa við 6 bör, og skal þrýstingur standa umk. 8 tíma án þess að falla.

Hitalagnir, Rúmmynd, 1:50



Byggingafulltrúi Hafnarfjarðar
Afgreitt þann
17 AUG. 2000
AS

01	AGUSTÓO LEGU LAGNA BR		
	OG OFNAR FÆRÐIR	G.H.	
Br.	Dags.	Eðli breytinga	Sign
Suðurholt 5 Hafnarfirði Hitalagnir rúmmynd			
DAGS. Mars 2000			
VERK NR. 9963			
TEIKN. NR. 2-04			
HANNAÐ Sveinbjörn Hinriksson Kt.160851-2529			
TEIKNAD Sveinbjörn Hinriksson Kt.160851-2529			
YFIRFARIÐ			