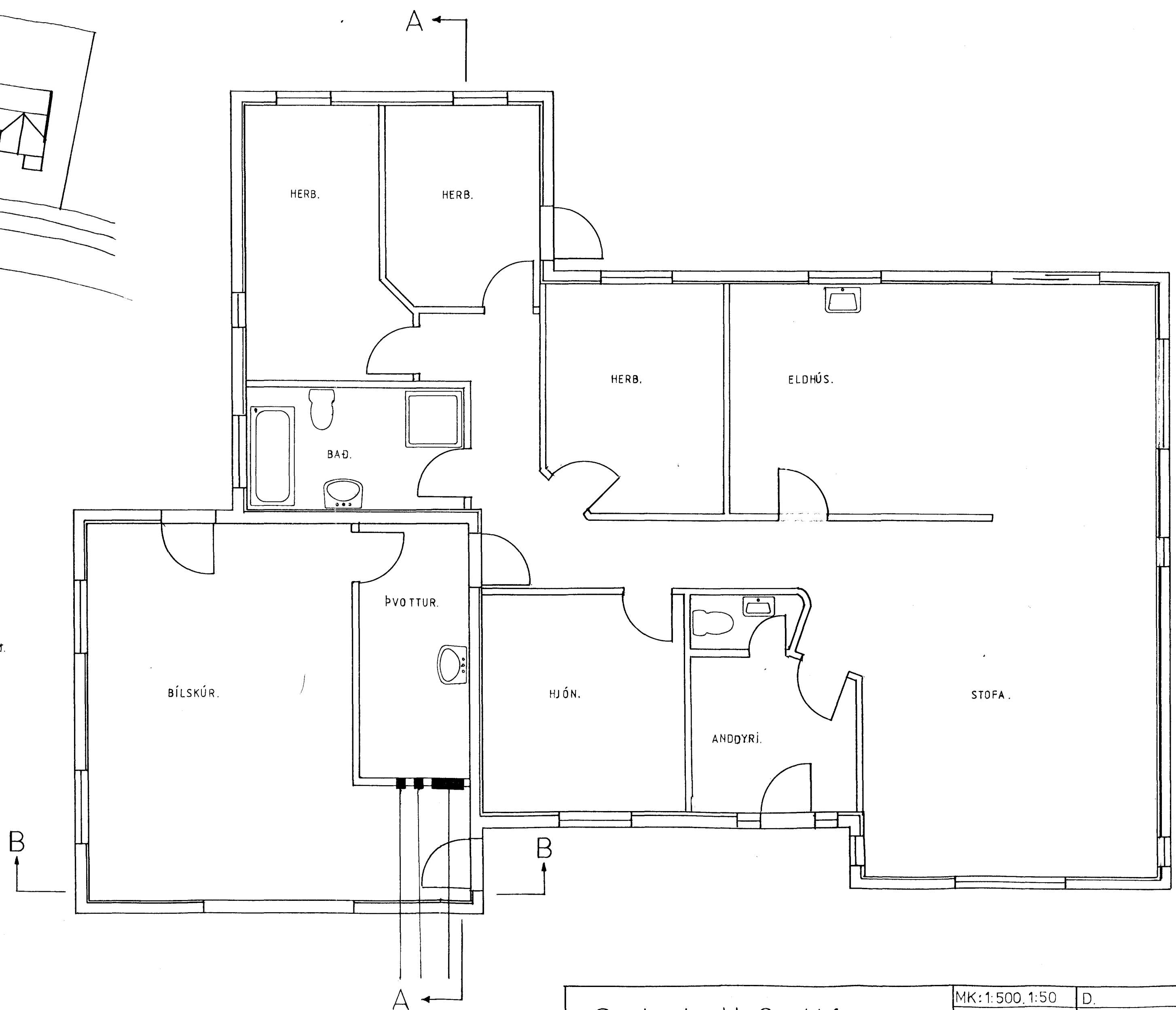


Afstöðumynd MK.1:500.

Skýringar.

Lagnir séu huldar 16 mm huldar pípu-lagnir og taugar 3 x 1,5", hæð á rofum sé 105sm. Hæð á tenglum L.F. og Ht. dósúm sé 20 sm. Öll mál séu á miðja dós frá fullfrágengnu gólfi málsfraumur rofa og tengla sé 10 A. } Nema annars sé getið.



3288.

Suðurholt 6. Hf.		MK:1:500, 1:50	D.
Afstöðumynd - Grunnmynd - Skýringar.		Blað. 1 af 2.	
		Teikn.	