

JÁRNBENT STEINSTEYPA

ÝMIS ALMENN ATRIDI, SKÝRINGAR, ATHUGASEMDIR OG LEIDBEININGAR

1.0 STEINSTEYPA

ÖLL VINNA OG EFNI SKAL VERA SAMKVÆMT ÍST-10. BYGGINGARREGLUGERD OG VERKLÝSINGUM HÖNNUDA JAFN SEM FRAMLEIÐENDA ÞEIRRA EFNA SEM NOTUD VERDA TIL VERKSINS.

1.1 BROTPÓLSFLOKKUN

BROTPÓLSFLOKKUR STEINSTEYPU SEM NAUDSYNLEGUR ER Í HVERJUM BYGGINGAHLUTA ER TILGREINDUR Á VIDEIGANDI TEIKNINGUM. BROTPÓLSFLOKKARNIR ERU SKILGREINDIR Í ÍST-10 OG TÁKNADIR S10 – S80, ÞAR SEM TALAN TÁKNAR TILSKILID BROTPÓL 150x300 MM SIVALINGA.

1.2 SAMSETNING STEYPU

FYLLIEFNI STEYPUNNAR, Þ.E. MÖL OG SANDUR, SKULU UPPFYLLA KRÖFUR BYGGINGAREGLU-GERDAR ER VARDA VIRKNI FYRIR ALKALI-KISIL EFNABREYTINGUM. SÁLDURFERILL FYLLIEFNA SKAL AD JAFNADI LIGGJA INNAN MARKA SEM SÝND ERU Á Rb BLADI Rb.Eq.002. REIKNÁ MÁ MED AD STÆRSTU MALARKORN MEGI VERA ALLT AD 32 MM, NEMA ANNAD KOMI FRAM.

ÖLL STEYPA SEM VERÐUR FYRIR ÁHRIFUM FROSTS SKAL VERA LOFTBLENDIN (ÚTISTEYPA), OG SKAL LOFTMAGNID VERA 5,5±0,5%, MÆLT Á BYGGINGARSTAD MED RÜMMÁLSADFERÐ RÉTT ÁÐUR EN STEYPAN ER LÖGD Í MÖT. HLUTFALL MILLI ÞUNGA VATNS OG SEMENTS SKAL ALDREI FARA YFIR 0,55, Þ.E. V/S < 0,55 Í ÚTISTEYPU.

EIGI STEYPAN AD ÞOLA MIKLA VEDRUN SKAL AUKA LOFTINNIHALD Í 7,0% MED SÖMU PÓL-MÖRKUM OG FRAM KOMA HÉR Á UNÐAN. DÆMI UM BYGGINGARHLUTA SEM ÞURFA AD ÞOLA MIKLA VEDRUN ERU SVALIR, ÞAKKANTAR, ÚTTRÖPPUR, SKJÓLVEGGIR, UMFERDAR-MANNVIRKI O.FL.

NOTKUN IBLÖNDUNAREFNA ER HÁD SAMÞYKKI HÖNNUDA.

1.3 FJADURSTUÐULL

VID STÍFLEIKAÚTREIKNINGA ER MIDAD VID BYRJUNARFJADURSTUÐULINN

$$E_{cm} = 9,5(f_{ck} + 8)^{1/3}$$

1.3 FRÁGANGUR

SLITA SKAL ÖLL MÓTATENGI A.M.K. 20 MM INNAN VID YFIRBORD STEYPU UTANHÜSS. ALLA STEYPUFLETI UTANHÜSS SKAL HÁÐRÝSTI-ÞVO MED U.Þ.B. 400 BARA ÞRÝSTINGI EFTIR AD STEYPA HEFUR NÁÐ 28 DAGA STYRK. SÍÐAN SKAL HOLUFYLLA MED VIDURKENNDU MÜR-GERDAREFNI. ALLT EFTIR ÞYKKT VIDGERÐAR. SAGA SKAL UPP SAMDRÁTTARSPRUNGUR OG GERA 10x10 MM FÚGUR, GRUNNA SÍÐAN FÚGUNA OG FYLLA MED VIDURKENNDU MÜRVID-GERDAREFNI. AD LOKUM SKAL FILTERA FYR ALLA STEYPTA FLETI UTANHÜSS. ÞÁ SKAL INNDREYPA ALLA STEYPUFLETI UTANHÜSS MED MÓNOSILAN (40% UPPLAUSN Í ALKAHÓLI) VID RAKISTIG Í STEYPU SEM EKKI ER HÆRRA EN 3%.

ALLA STEYPU SKAL TITRA, EINNIG STEYPU MED ÞJÁLNIEFNUM.

1.4 STEYPUHULA YFIR JÁRNUM

STEYPUHULA YSTU JÁRNA SKAL VERA EINS OG EFTIRFARANDI TAFLA SÝNIR Í MM:

VEDRUN SAMSETNING	STYRKLÍKAFLOKKUR STEYPU					
	S20 OG LAGRA		S25 - S35		S40 OG HERRA	
	a	b	a	b	a	b
LITIL VEDRUN OG MENGUN INNAHÜSS.	20	15	15	15	15	15
TÖLVERD VEDRUN UTANH., EDA MIKIL RAKI INNAH., STEYPA Í JÖRÐU ÁN MENGUNAR.	30	25	25	20	20	15
VERULEG VEDRUN OG MENGUN.	40	35	35	30	30	20
Í SJÁVARBORDI EDA ÞAR SEM SALT ER NOTAD Á STEYPU. MIKIL MENGUN.	50	45	45	40	40	35

a = BITAR OG SÖLUR
b = PLÖTUR OG VEGGIR

LEYFLEG FRAVKN NIÐUR Á VID ERU 5 MM.

2.0 STEYPUSTYRKARSTÁL

ÖLL VINNA OG EFNI SKAL VERA SAMKVÆMT ÍST-10. BYGGINGARREGLUGERD OG VERKLÝSINGUM HÖNNUDA JAFN SEM FRAMLEIÐENDA ÞEIRRA EFNA SEM NOTUD VERDA TIL VERKSINS.

2.1 SKILGREININGAR OG TÁKN

STEYPUSTYRKARSTÁL ER TÁKNAD Á EFTIR-FARANDI HÁTT SAMKVÆMT DÖNSKUM STADLI DS411:

- SLÉTT STÁL (S137) ER TÁKNAD R8, R10 O.S.FRV.
- KAMBSTÁL (Ks410) ER TÁKNAD K8, K10 O.S.FRV.
- TENDORSTÁL (T) ER TÁKNAD T10, T12 O.S.FRV.
- SUDUHÆFT KAMBSTÁL ER TÁKNAD K8S, K10S O.S.FRV.

TÖLURNAR TÁKNA ÞVERMÁL JÁRNA Í MM.

TÁKNAR ENDA Á ÖKRÓKBEGYÐU JÁRNI
TÁKNAR ENDA Á KRÓKBEGYÐU JÁRNI

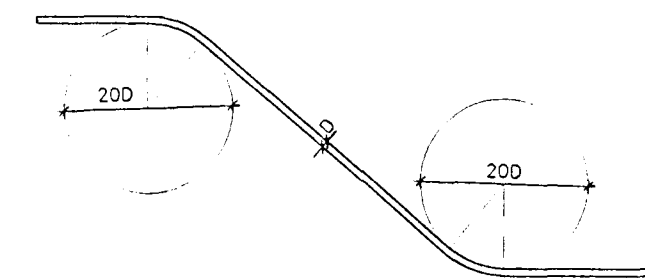
Í PLÖTUM OG VEGGJUM TÁKNAR:
JÁRN Í NÆRBRÚN (EFRI BRÚN PLÖTU)
JÁRN Í FJÆRBRÚN (NEDRI BRÚN PLÖTU)

AD K10 JÁRN LEGGIST MED 320 MM

STRIKID SPANNAR.
TÁKNAR AD HÉR BEYGIST ANNAD HVERT JÁRN UPP Í EFRI BRÚN PLÖTU.
TÁKNAR AD ENDI JÁRN BEYGIST A.M.K. EINA SKEYTILENGD INN Í ADLIGGJANDI BURDARHLUTA.

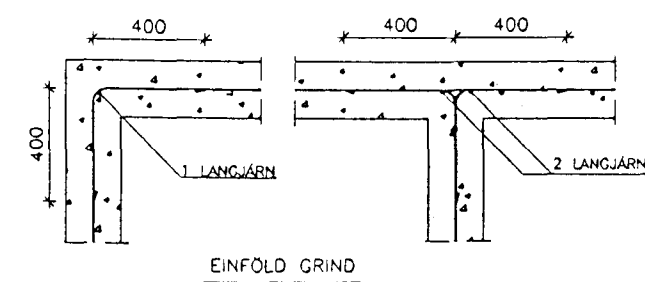
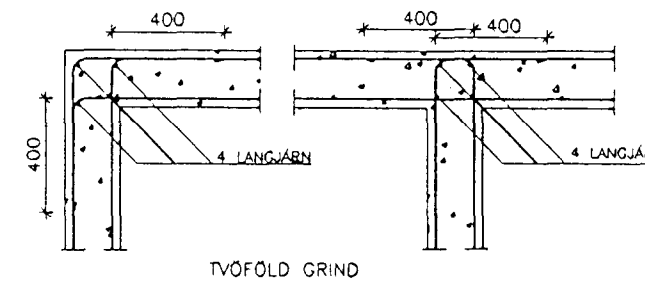
2.2 FRÁGANGUR

SKEYTILENGD JÁRNA SÉ HVERGI MINNI EN 40 X ÞVERMÁL ÞEIRRA, NEMA ANNAD KOMI FRAM. BEYJUSKÍFA FYRIR UPPBEYJGU Á LANGJÁRNUM Í BITUM, SÖLUM EDA PLÖTUM, SVO OG FYRIR GERÐ KRÓKA OG HAKA Á LANGJÁRNUM, SKAL VERA EINS OG SÝNT ER HÉR AD NEDAN:



OFANGREINDAR REGLUR UM STERDIR Á BEYJUSKÍFUM GILDA NEMA AD ANNAD SÉ TEKID FRAM.

FRÁGANGUR JÁRNA ÞAR SEM VEGGIR KOMA SAMAN:

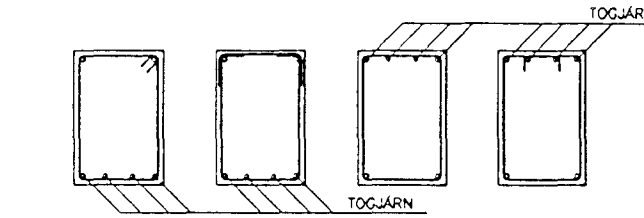


BEYJUSKÍFA FYRIR LYKKJUJÁRN SKAL HAVA MINNSTA ÞVERMÁL SAMKVÆMT EFTIRFARANDI TÖFLU:

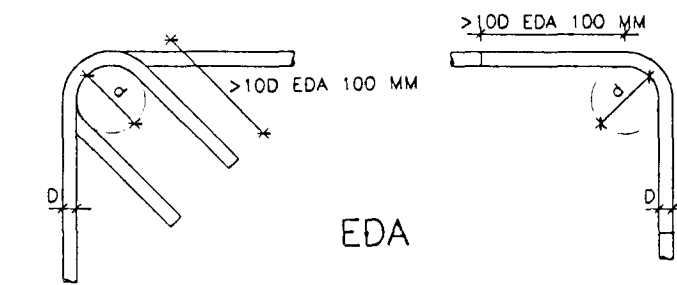
ÞVERMÁL STANGAR MM	STÁLTEGUND		
	SLÉTT JÁRN d (MM)	KAMBSTÁL d (MM)	TENDORSTÁL d (MM)
4, 5, 6	24	24	24
7, 8, 9	24	32	48
10	24	48	48
12	24	64	128
16	24	128	128

BEYJURADIUS MÁ ÞÓ ALDREI VERDA MINNI EN SÁ SEM FRAMLEIÐENDUR STÁLSINS TAKA ÁBYRGD Á.

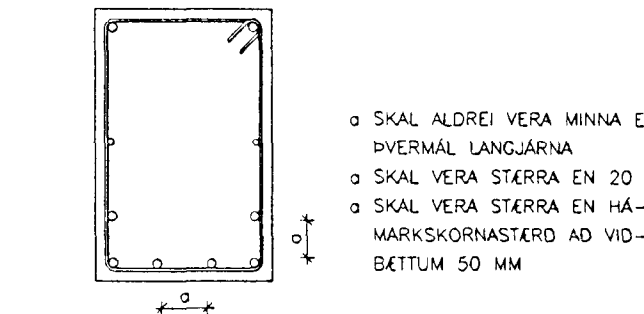
LYKKJUM Í BITUM OG SÖLUM MÁ LOKA EINS OG SÝNT ER Í EFTIRFARANDI MYND:



FESTILEYNGD JÁRNA OG GERÐ SAMSEYKTA Í LYKKJUM SKAL VERA EINS OG SÝNT ER HÉR AD NEDAN:



INNBYRÐIS FJARLÆGD STEYPUSTYRKATAR-JÁRNA SKAL UPPFYLLA SKILYRDI SEM KOMA FRAM Í EFTIRFARANDI MYND:



- o SKAL ALDREI VERA MINNA EN ÞVERMÁL LANGJÁRNA
- o SKAL VERA STÆRRA EN 20 MM.
- o SKAL VERA STÆRRA EN HÁ-MARKSKORNASTERO AD VID-BETTUM 50 MM

3.0 SÉRST. SKÝRINGAR

ÖLL SNID OG DEILI ERU AÐKENND MED BÓKSTAF OG TÖLUSTAF. TÖLUSTAFIRNIR TÁKNA NÚMER (STUNDUM TVO ÖFTUSTU STAFI Í NÚMERI) TEIKNINGARINNAR, ÞAR SEM VIDKOMANDI SNID EDA DEILI ER AD FINNA.

3.1 STEINSTEYPA

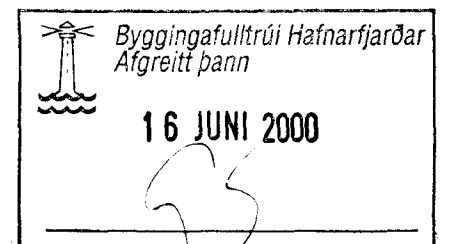
STEYPA TIL MANNVIRKISINS SKAL VERA Í EFTIRTÖLDUM GÆÐAFLOKKUM:

- C20 Í ÞRIFALÖGUM
- C25 Í UNDIRSTÖÐUM
- C25 Í BOTNPLÖTUM
- C30 Í ÚTVEGGJUM
- C25 Í INNVEGGJUM
- C30 Í LOFTAPLÖTUM
- C30 Í VEGGJUM UTANHÜSS

FORSTEYPTAR EININGAR VIDURKENNDAR AF BYGGINGARYFIRVÖLDUM ERU Á ÁBYRGD FRAMLEIÐANDA, SAMKVÆMT SÉRSTÖKUM SAMNINGI VID VERKKAUPA.

3.2 STEYPUSTYRKARSTÁL

Í KRINGUM ÖLL OP KOMI MINNST TVO K12, NEMA ANNAD SÉ TEKID FRAM. JÁRN ÞESSI GANGI MINNST 500 MM INN Í STEYPU HORNRETT Á ADLIGGJANDI HLID OPS. ÖLL JÁRN SEM GANGA Í GENGUM STEYPU SKULU STANDA MINNST 40 SINNUM ÞVERMÁL VIDKOMANDI JÁRNA INN Í NÆSTA STEYPUAFANGA.



SUÐURHOLT 7 HAFNARFIRÐI.
SKÝRINGAR STEYPA
31.05.2000.

Jóhannes Pétursson 010448-3959 S - 567-5107

Sigurður Sigurðsson 021146-2349 S - 566-6613

ABS teiknistofa S - 566-6613, 567-5107. Nr. //