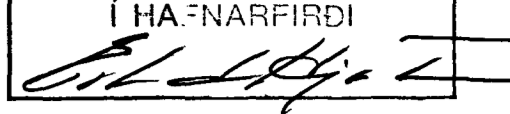
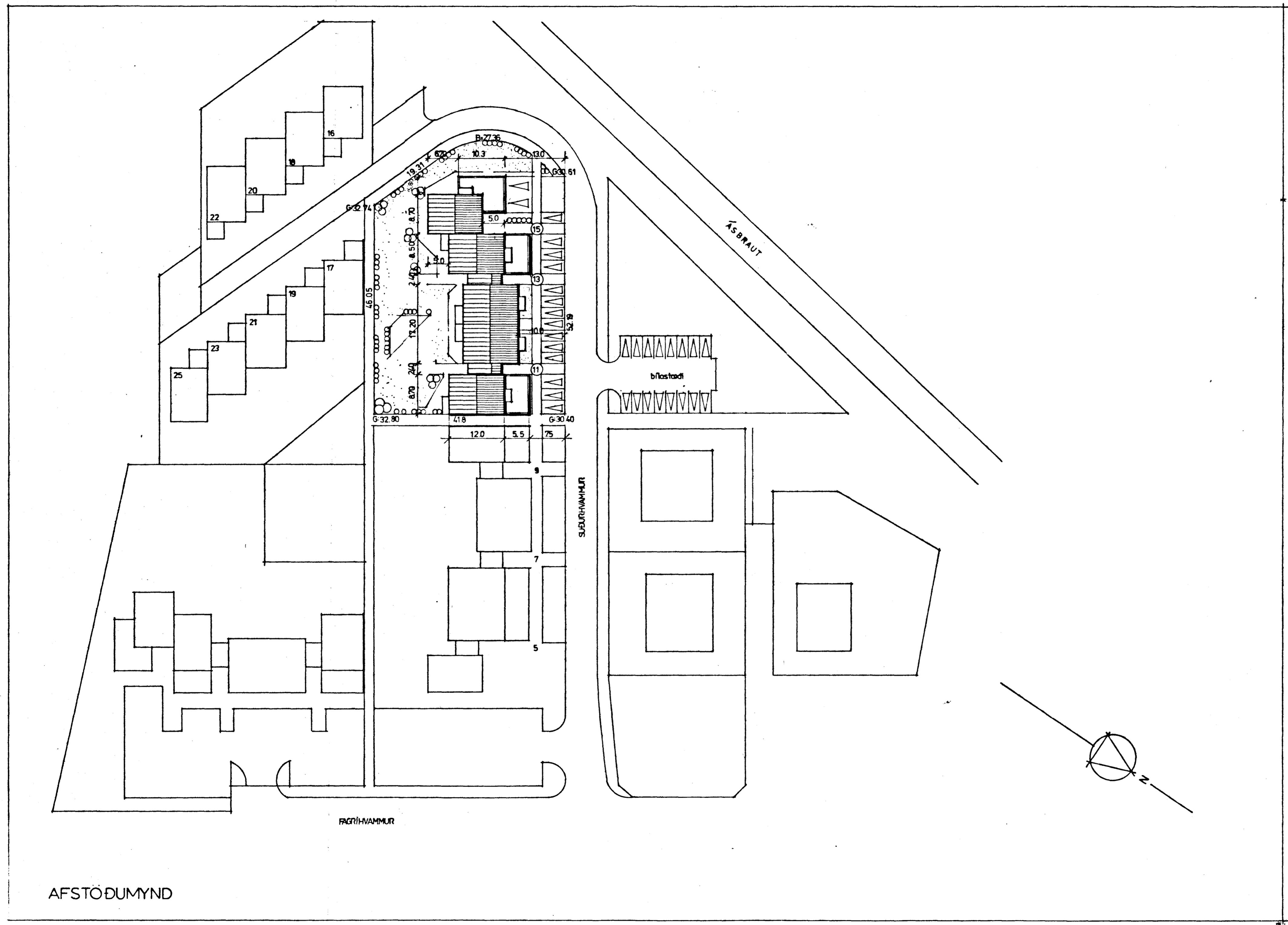


Samþykkt á fundi bygginga-  
nefndar þ. 22. / 6. 1989

DYGGINGAFULLTRÚINN  
Í HAFNARFIRÐI

AFSTÖÐUMYND

Stærðir :	m <sup>2</sup> brúttó	m <sup>3</sup> brúttó
<b>Hús nr. 11</b>		
JARÐH.	: 114,3	
1. HÆÐ	: 269,8	
2. "	: 222,2	
3. "	: 222,2	
4. "	: 109,2	
<b>SAMT.</b>	937,7	2.963
<b>Hús nr. 13</b>		
JARÐH.	: 114,3	
1. HÆÐ	: 269,2	
2. "	: 221,6	
3. "	: 222,2	
<b>SAMT.</b>	827,3	2.523
<b>Hús nr. 15</b>		
JARÐH.	: 163,4	
1. HÆÐ	: 102,7	
3. "	: 83,5	
<b>SAMT.</b>		994
<b>Alls</b>	2.114 m <sup>2</sup>	6.480 m <sup>3</sup>
<b>LÓÐARSTÆRÐ</b>	2323,7 m <sup>2</sup>	
<b>BÍLASTÆÐALÓÐ</b>	510,0 m <sup>2</sup>	
<b>FJÖLDI BÍLASTÆÐA</b>	32 stk.	
<b>FJÖLDI ÍBÚÐA</b>	16 stk.	

- D. BÍLASTÆÐUM VHD HÚS FJÖLGAD Í 16 STK.  
BÍLASTÆÐUM FAEKKAD Í 32 ALLS, 14.06'89
- A. STÆRÐUM BREYTT Í 13.06'88
- B. ÞÖK HÚSA NR.11 OG 13 LÆKKUD UM  
50 CM. — 29.09'88
- C. STÆRÐIR LEIÐRÉTTAR. 09.06'89

**SUDURHAMMUR 11-15**  
**HAFNARFIRÐI**

Daga: APRIL 88  
Mín: 1:500  
Breytingar: JUN 89

Tekin nr. 1

**Arkitektar sf**

La. Hólmvogi 18  
101 Reykjavík  
Símar: (01) 11010-18080

Arnfríðisson  
Páll Gunnarsson  
Vigdís Halvarsson  
Birkel Fál  
Sigríð Fál  
Vigdís Halvarsson

