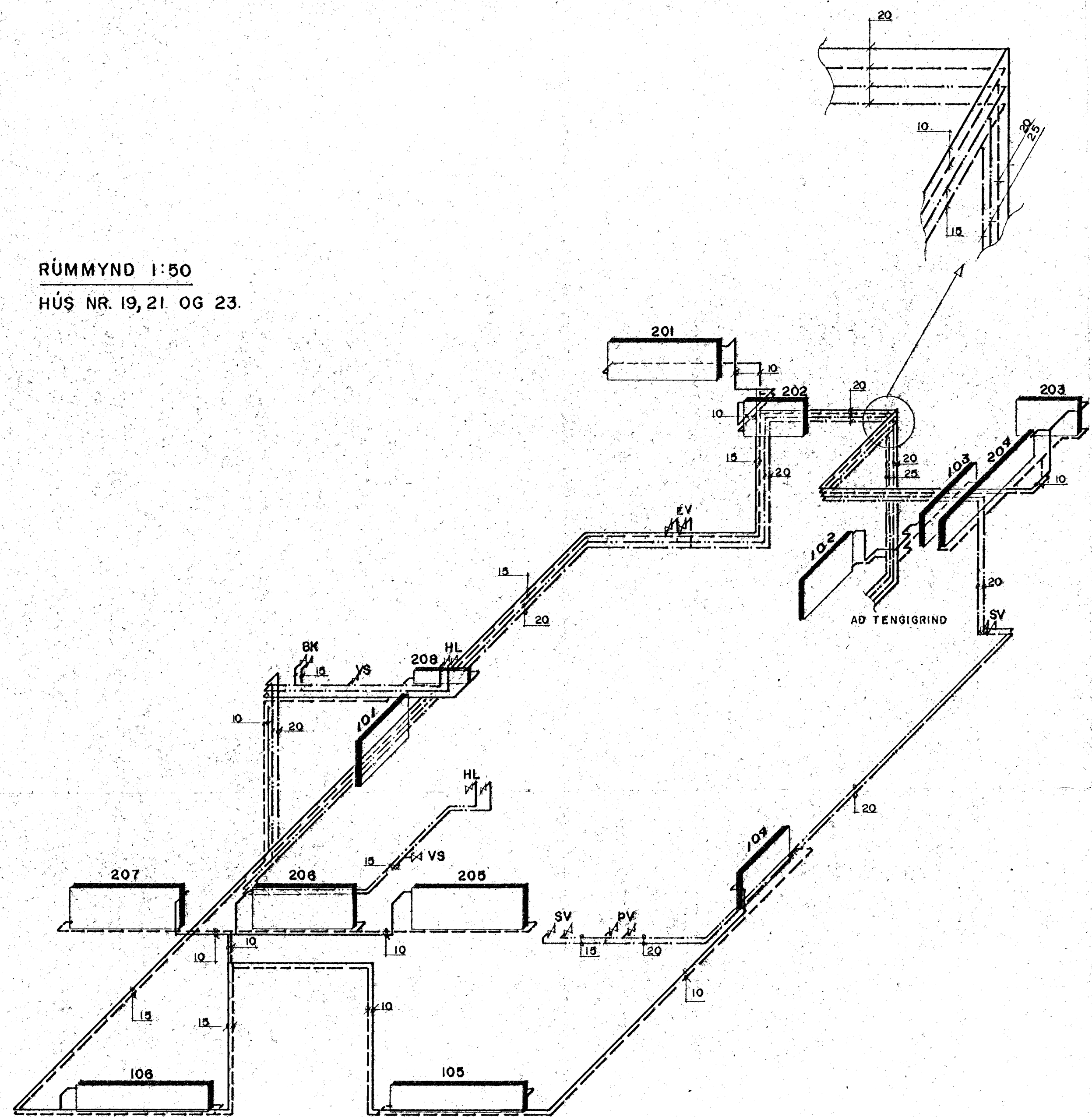
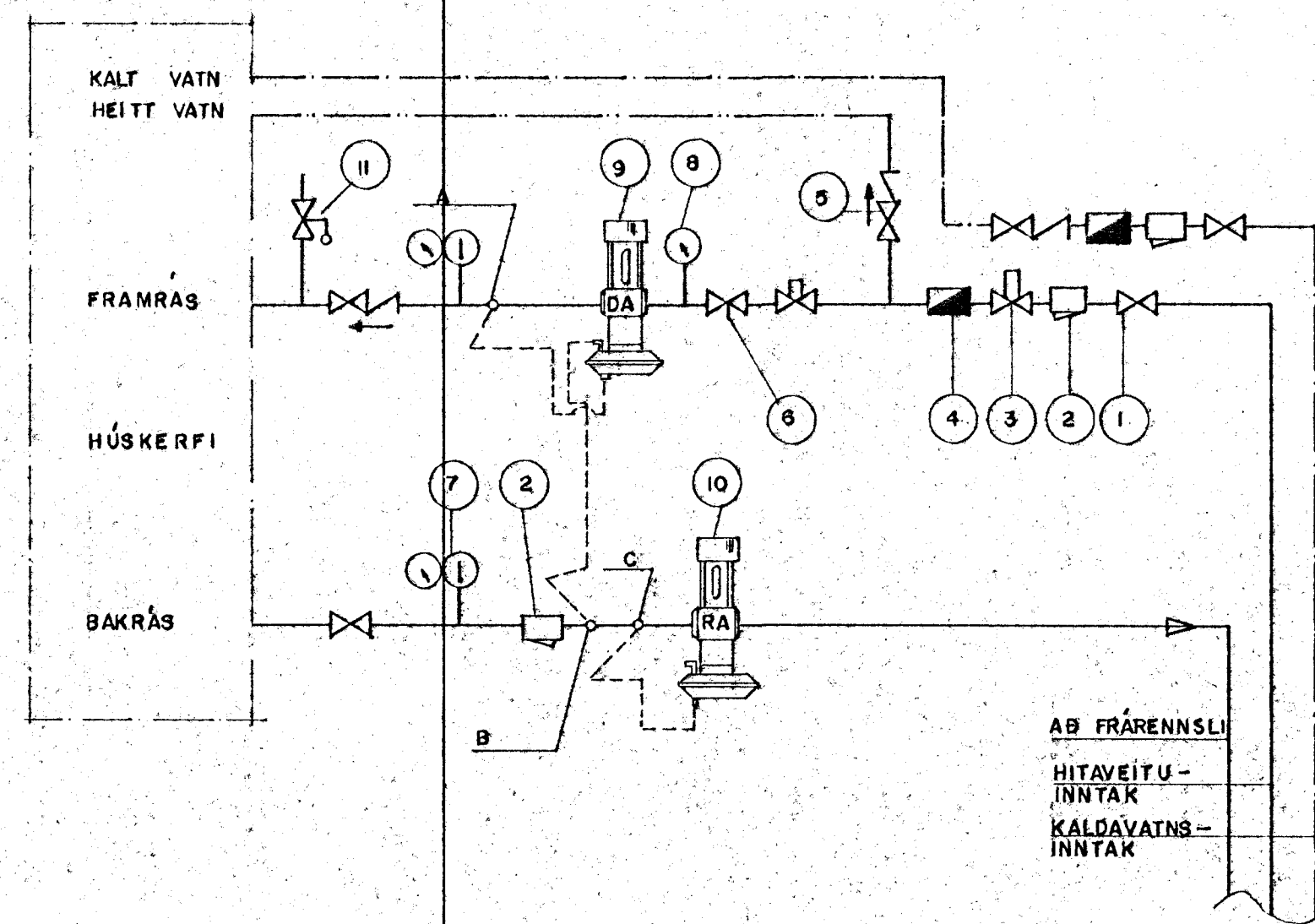


RÚMMYND 1:50  
HÚS NR. 19, 21 OG 23.



TENGIMYND

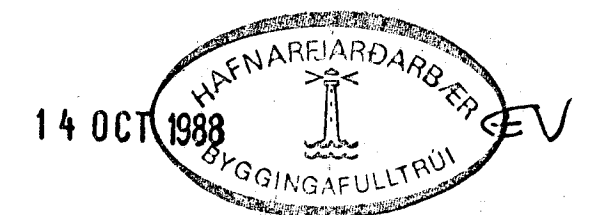


1. RENNILOKI
2. SÍA- DANFOSS F.V.
3. HEMILL
4. VATNSMÆLIR
5. EINSTEFNULOKI
6. STILLIHAN
7. HITA- OG PRÝSTIMÆLIR
8. PRÝSTIMÆLIR
9. SJÁLFRVIRKUR LOKI DANFOSS:AVD-DA EDA AVDL
10. SJÁLFRVIRKUR LOKI DANFOSS: AVD-RA
11. ÖRYGGISLOKI

SKYRINGAR

**Hítakerfi:**  
Pípur skulu vera lótdrögnaðar svartar stálpípur samkvæmt Din 2440.  
Pípur skal einangra með 20 mm glerullarhólkum og vafja með plastdúð eða samsvarendi frýgang. Allar öfnatengingar eru 10 mm.  
Við útrýkinga & öfnatærdum skal reikna með fellta t=40 gráður.  
Örnar skulu vera í samræmi við íst.69.1, minnsta efnisþykkt 1,3 mm og þrýstipól 8 atn.  
Öllum öfnum skal vera stillitt og loftskrúfa.  
Kerfið skal þrýstireynt með 8 atn þrýstingi.

**Þvástukerfi:**  
Pípur skulu vera galvanhúðaðar samkvæmt Din 2440.  
Pípur skal einangra með 20 mm glerullarhólkum og vafja með plastdúð eða samsvarendi frýgang.  
Öndu lagna og hlöðargretar skal setja 30 cm loftþóða á hverleika efis og svaraðri hluti viðkomandi lagnar, þó ökket grennt en 20 mm.  
Kerfið skal þrýstireynt með 10 atn þrýstingi.



SUDURHVAMMUR 17(19) 21-23-25, HAFNARFIRÐI			
HITA- OG NEYSLUVATNSKERFI			MKV. F.
RÚMMYND OG TENGIGRIND			1:50
BR. I	18688 V/HÚSA 17 OG 25	AB	GRT
AR. NR.	BRÉTTING	R	T
VERKFRÉDISTOFA STEFÁNS OG BJÖRNS S.F.			MKV. N.
RÉTUNAVELURVEI 68, 220. HAFNARFIRÐI			88.04
SÍM 681240			MKV. R.
MEIKN. AB	TEIKN. GT	TYPIF.	L4
DAÐ. 20.02.88	ABN. Stefán Ólafsson		