

Inntök samþykkt 9.10. 1988

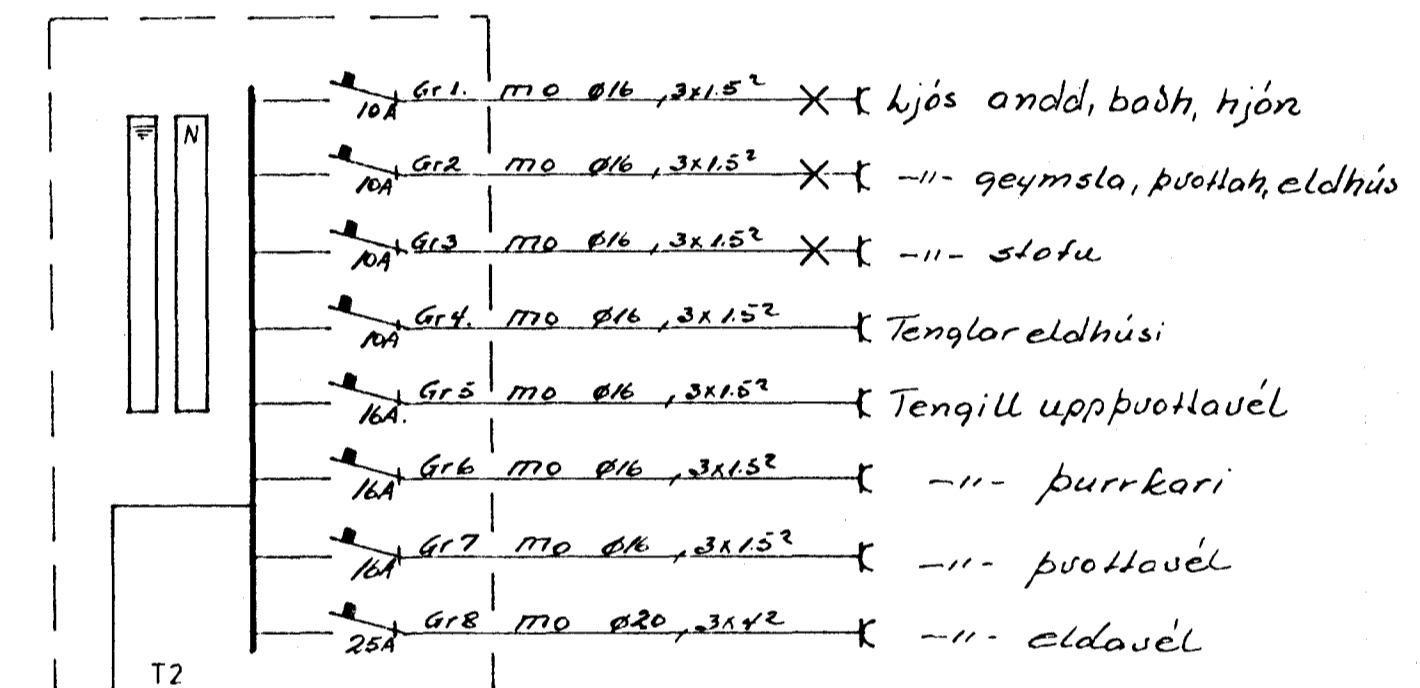
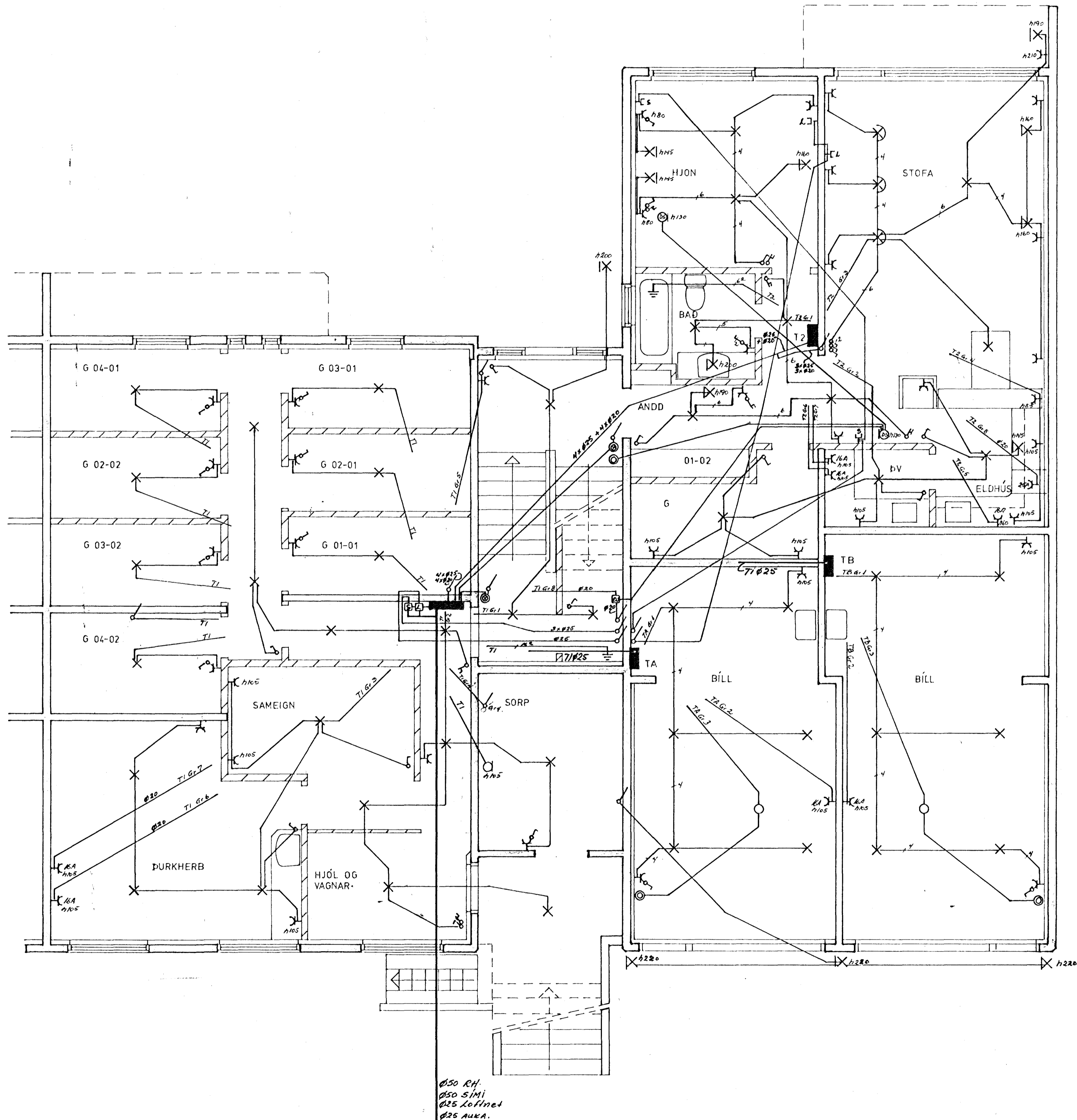
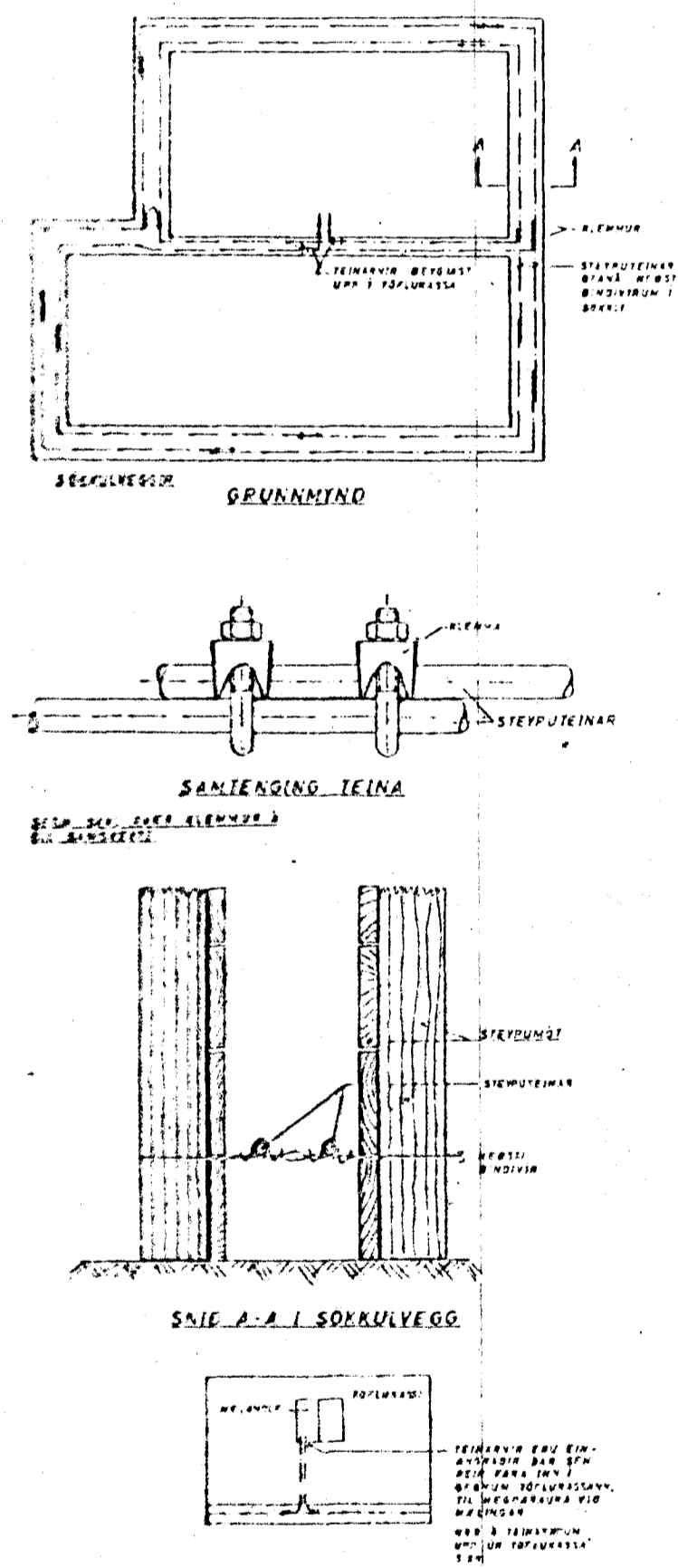
L. B. RAFFEITU HAFNARFIRÐAR

Riðbert Þrastarsson

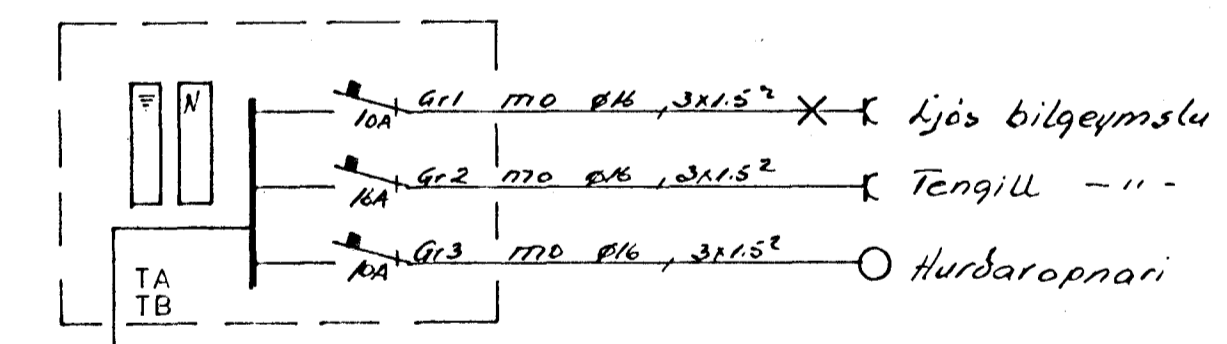
SKYRINGAR:

Málstraumur rofa og tengla sé 10 A.  
 Pipur séu 16 mm, vir 1,5 mm<sup>2</sup>.  
 Hæð rofa sé 105 cm, hæð tengla sé 20 cm.  
 Hæð rofa og tengla í bilgeymslu og  
 kvettahúsi sé 105 cm. Allar hæðir miðast  
 við fullfrágengin gólf.  
 Taka skal mál milliveggja s.k.v. smíðateikningu.  
 Finda skal saman vatnsinntök og jarðbinda  
 bæðar og sturtubotn.  
 Gangá skal frá raflögn s.k.v. replugerá R.E.R. og  
 viðkomandi rafveitu.  
 L tákna loftnet  
 S tákna sími  
 DS tákna dyrásími.

Samþykkt 2/6 1988  
 VEONA FULLNADARFRÁGANGS  
 Þórunn L. Þrastarsson  
 L. B. RAFFEITU HAFNARFIRÐAR



AD T1 MO Ø25, 3x10<sup>2</sup>



AD T1 MO Ø25, 3x10<sup>2</sup>

Ø50 RH.  
 Ø50 SÍMI  
 Ø25 LOFTNET  
 Ø25 AUSA.

TEIKNING NR. 2571

SUDURHVAMMUR 9 HAFNARFIRÐI				KVARDI
FRÖR	04.88	76	RAFLÖGN OG VEIKSTRAUMS	1:50
TEIKN	04.88	76	LAGNIR KJALLARA	MÁL
SAM			Nr. 170 BL 1 AF 7	
JJ				