

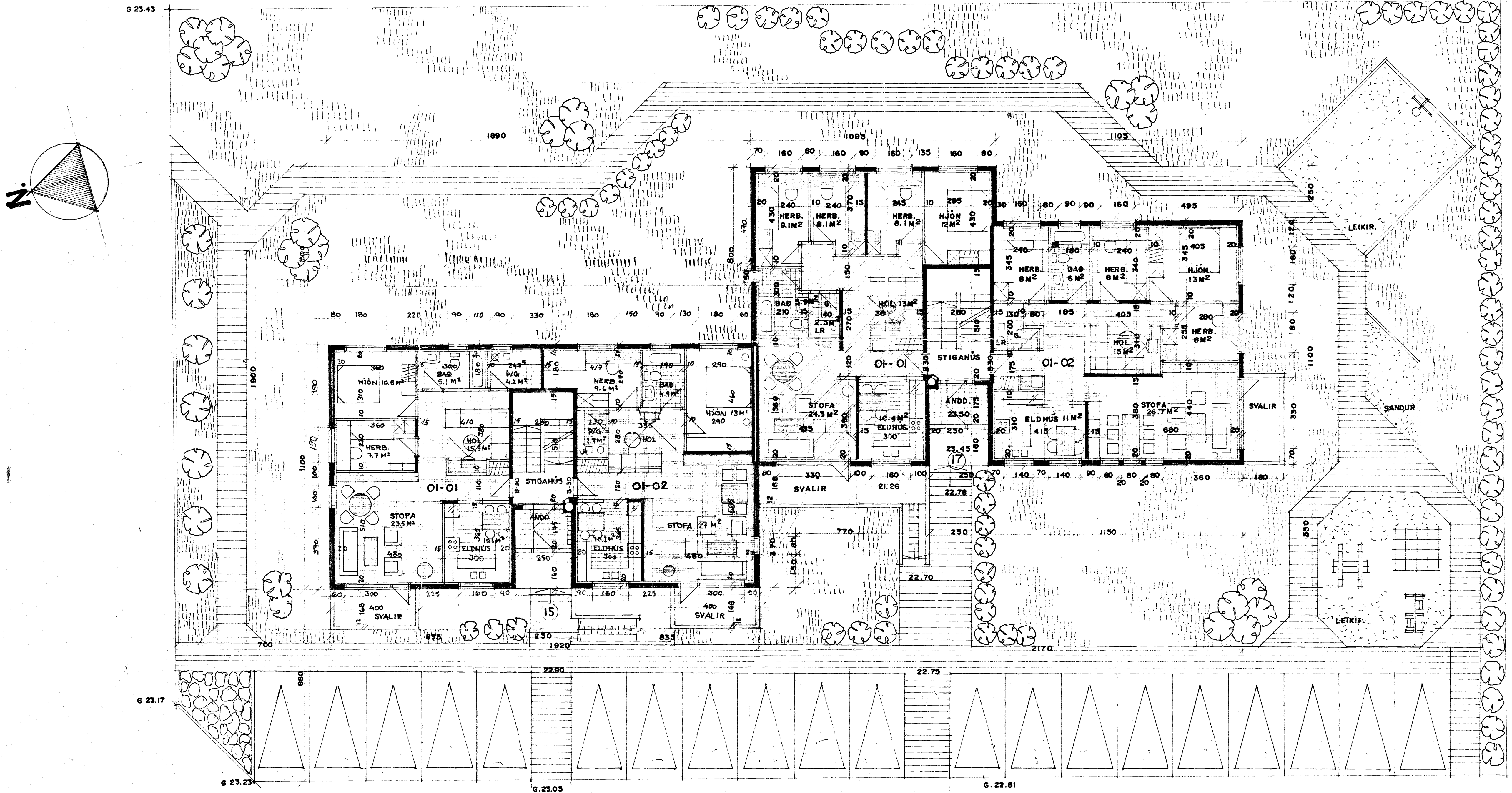
SUÐURVANGUR 15 og 17 HAFNARFIRÐI.

Samþykkt á fundi byggingarnefndar þ. 29. 9. 1988
 BYGGINGAFULLTRÚÐIN
 Í HAFNARFIRÐI

SKYRNINGAR: BYGGINGALÝSING.
 UNDRISTÖÐUR: STAÐSTEYPTAR Á HRÁINEYLLINGU.
 ÞOLPLATA: STAÐSTEYPTIR Á HRÁINEYLLINGU.
 DIVEGGIR: STAÐSTEYPTIR 20 SM. 2 SM. ETNANGRIN, 2 SM MÖRHÖL.
 ÞAKVIRKI: SPERRUR 50 X 200 MM C/C 600 MM.
 ÞAKKLÆDING: KLÆDING 25 X 150 MM BORDVÖUR, ÞAKPAPPI OG ÞAKJARN.
 LÖFTKLÆDING: LÖFTU KLÆDIST AÐ NEDAN MEÐ 14 MM SPONARPLÖTUM, ETNANGRIN 200 MM STEINULL.
 ELDVARNIR: FYLGJA SKAL FYRIRMLUM SLIKKVIÐFOSSTJÓRA UM ELDVARNARÞÓÐ OG STAÐSETNINGU HANS. BSL = BRUNASÍGA 25 M. B-30 OG F-30 = ELDVARNARHÖRÐR OG VEGGIR. ANALBIRÐARVIRKI HÖSSINS SKULU HENNDI FYRIR 60 MÍNÚTNA BRUNADÖL.
 L.Ö. TÁKNAR LÖFTSTINGU.
 KÖLUNARÞÖUR EINSTAKRA BYGGINGAHLUTA SEU Í SAMRÁMI VÍÐ I.S.T. 66.

SUÐURVANGUR 15 OG 17 HAFNARFIRÐI.

STÖRÐIR:	(SUÐURVANGUR 15)	(SUÐURVANGUR 17)	SAMTALS:
FLATARMÁL KJALLARA	85,2 M ²	82,9 M ²	168,1 M ²
FLATARMÁL 1. HÉÐAR	206,7 M ²	264,8 M ²	471,5 M ²
FLATARMÁL 2. HÉÐAR	210,7 M ²	263,4 M ²	474,1 M ²
FLATARMÁL RÍSHÉÐAR	153,3 M ²	179,4 M ²	332,7 M ²
HEILDARFLATARMÁL NR 15	655,9 M ²	NR 17= 790,5 M ²	15+17=1.446,4 M ²
HEILDARFLATARMÁL HÖSS NR 15	1.885,0 M ³	NR 17=2.287,0 M ³	15+17=4.172,0 M ³



I. HÆÐ M. 1:100

24 (4)

257 - 13.
175 - 13.

STEFNUR LEYBETIÐ, 1. Júlí 1989
 Sigurður Þorvarðarson