

Suðurvangur 19, Hafnarfirði.

Mærkingar í samræmi við ISF 84.

1. Brunnar og fl. í frárennslilögn.

- BØ Benzingkilja - olfuskilja.
- BR Brunnur
- GN Niðurfali í gólfi, eða götu.
- NE Niðurfali.
- SO Sandgildra Sandkilja.
- SN Niðurfali frá svölum.
- BN Niðurfali frá þaki

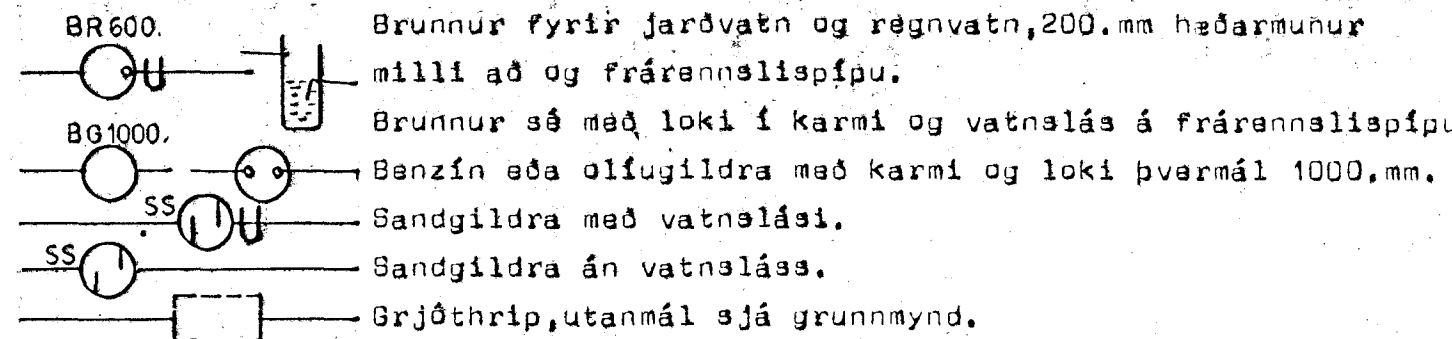
2. Hreinlætistöki

- BI Skolskál, (Bidat)
- BK Baðker.
- EY Eldhúsvaskur.
- HL Handlaug.
- SB Stæppibað.
- SV Skolvaskur.
- UV Uppvottavél.
- VS Vatnssalarni
- BV Þvottavél.

Nr.	Wött	Mesta lengd	Mesta hæð	Tengi 10 Ø	Loft skr	Stilla -T, .	Loki Danf
301.	900	140.	60	cd.	+	+	Fjvr
302	900	140	60	ab	+	+	Fjvr
303	1200	200	40	ad	+	+	Fjvr
304	1200	140	60	cd	+	+	Fjvr
305	2100	250	20	bc	+	+	Fjvr
306	1400	160	30	ad	+	+	Fjvr
307	1500	140	60	cd	+	+	Fjvr
308	800	140	60	cd	+	+	Fjvr
309	800	150	40	cd	+	+	Fjvr
311.	1200	140	60	cd	+	+	Fjvr
312	2100	250	20	ad	+	+	Fjvr
313	1400	160	30	bc	+	+	Fjvr
314	800	160	30	bc	+	+	Fjvr
315	800	120	70	ab	+	+	Fjvr

Skrá yfir ofnasterðir delta T=40° C

5. Framh.



6. Skýringar:

6.1. Frárennslilögn.

Pípur í grunnlögn og brunnar séu úr steinsteypu eða öðru efni sam byggingaryfirvöld samþykka. Innri þvermál þípa eru gefin í mm. á grunnmynd. Samskeyti þípa skal þétta með gúmring. Pípur skulu liggja á belgnum í allri lengd sinni í beinni línu milli stefnubreytinga. Allar beygjur og greinar á lögn skal gera með þar til gerðum tengistykkjum. Pípur innanhúss séu úr PEH, PPS eða stæppuþjámi, efni og frágangur sé í samræmi við ISF um frárennslilagnir.

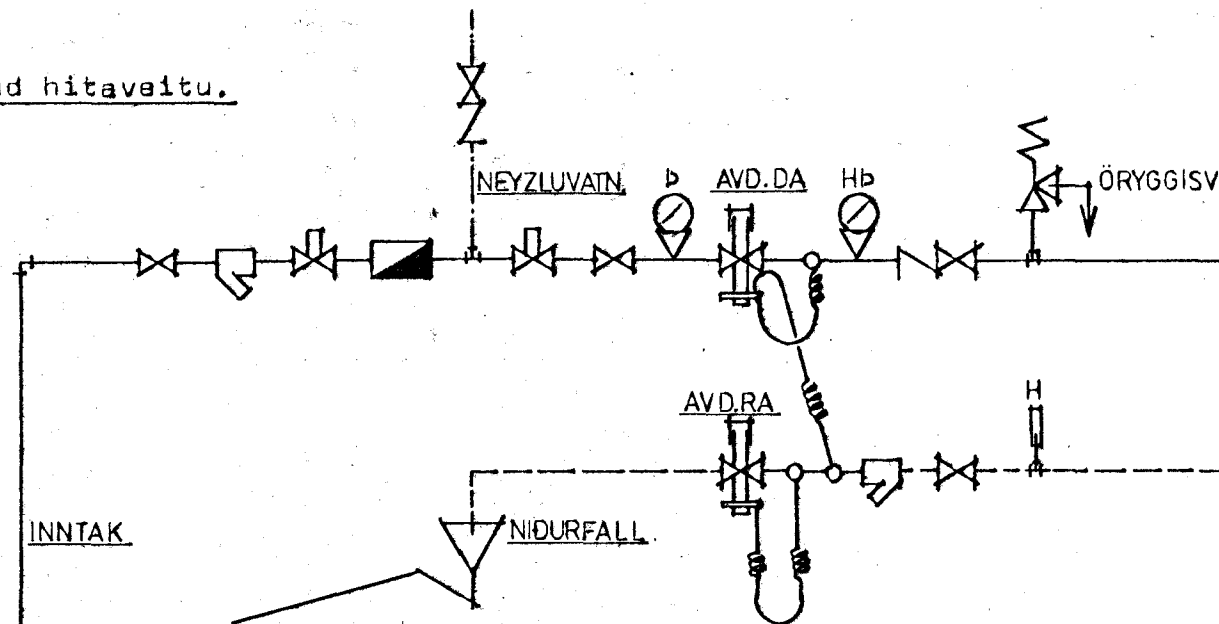
6.2. Hitalögn.

Pípur séu svartar stálpípur og eru innri þvermál þeirra gefin í mm á kerfismynd. Pípur skal setja saman með tengistykkjum með grunnnum gengjum. Þrýstirayna skal kerfi með köldu vatni og 6.kp/cm², skal sá þrýstingu haldast á kerfinu í 12.klst. Tvímála skal pípur með óxydmenju og einangra þar með 2.cm. glerullarskálum, utanum einangrun skal vefja mjúkan plastdúk. Pípur liggi í einangrun útvægja nema annað sé tekið fram, á hvern ofn komi loki, lofttaugingarskrúfa og stillitá eins og ofnaskrá gatur á um.

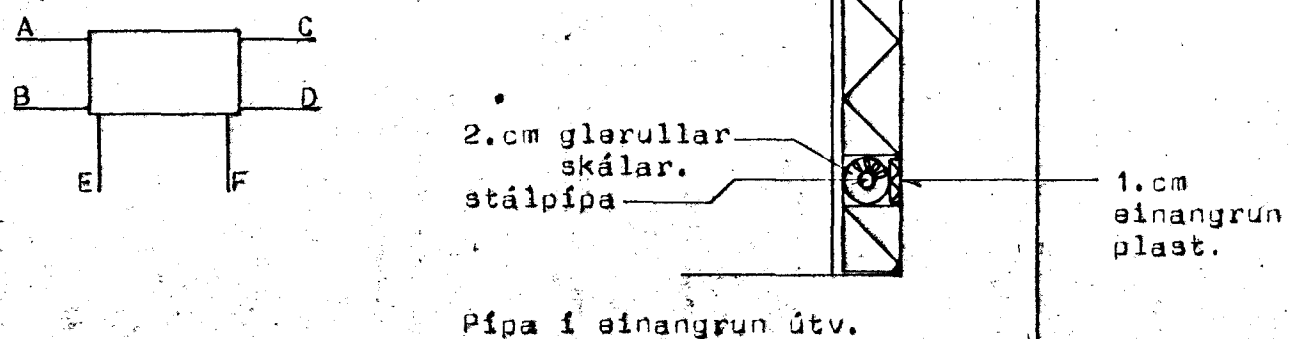
6.3. Neyzluvatnslögn.

Pípur séu zinkhúðaðar stálpípur og eru innri þvermál þeirra merkt á kerfismynd. Setja skal pípur saman með tengistykkjum með grunnnum gengjum. Þrýstirayna skal kerfið með 10.kp/cm² með köldu vatni og skal þrýstingur haldast í 12.klst. Pípur skal einangra með 2.cm glerullarskálum, utanum skálar skal vefja mjúkan plastdúk.

7.1. Malagrind hitaveitu.



7.2 Tengingar á miðstöðvarofni.



8. Tákn á teikjum í fráveitulögn.

- Pípulögn fyrir skolp og regnvatn.
- Regnvatnslögn þökkud
- Regnvatnslögn + jarðvatnslögn, hálfþökkud.
- o Pökkud jarðvatnslögn.
- a.H. Lögn a.mm með hreinsiloki
- a.BN. Niðurfali frá þaki a.mm í þvermál.
- BR1000. Mangangur hreinsibrunnur með karmi og botnrásum.

Skrá yfir ofnasterðir. ΔT=40°C

Númer	Varmabörf Wött	Mesta lengd	Mesta hæð	Tengi 10 Ø	Loki	Loft tæming	Stilla -tá.
001.	1000	150	70	cd	Fjvr	+	+
002.	2000	200	70	cd	Fjvr	+	+
101.	800	140	70	cd	Fjvr	+	+
102	1200	140	70	ab	Fjvr	+	+
103	1200	200	70	ab	Fjvr	+	+
104	1200	140	70	cd	Fjvr	+	+
105	2850	350	30	ad	Fjvr	+	+
106	650	80	30	ab	Fjvr	+	+
107	1400	140	70	cd	Fjvr	+	+
108	900	140	70	cd	Fjvr	+	+
109	900	140	70	cd	Fjvr	+	+
110.	1000	140	70	ab	Fjvr	+	+
111	1200	120	70	cd	Fjvr	+	+
112	2200	250	30	ad	Fjvr	+	+
113	1200	160	30	bc	Fjvr	+	+
114	600	100	70	ab	Fjvr	+	+
115.	1400	150	70	bc	Fjvr	+	+
116	400	100	70	ab	Fjvr	+	+
117.	2200	350	30	bc	Fjvr	+	+
118.	1200	160	30	bc	Fjvr	+	+
119.	1200	160	70	bc	Fjvr	+	+
120	200	50	70	cd	Fjvr	+	+
121.	400	100	70	ab.	Fjvr	+	+
201.	800	140	70	cd	Fjvr	+	+
202.	800	140	70	ab	Fjvr	+	+
203	1200	140	70	ab	Fjvr	+	+
204.	1000	140	70	cd	Fjvr	+	+
205	2000	250	30	bc	Fjvr	+	+
206.	1200	160	30	ad	Fjvr	+	+
207.	1200	140	70	cd	Fjvr	+	+
208.	800	140	70	cd	Fjvr	+	+
209.	800	140	70	cd	Fjvr	+	+
211.	1000	120	70	cd	Fjvr	+	+
212.	2000	250	30	ad	Fjvr	+	+
213.	1200	160	30	bc	Fjvr	+	+
214.	500	100	70	ab	Fjvr	+	+
215.	1800	140	70	ad	Fjvr	+	+
216.	1000	140	70	cd	Fjvr	+	+
217.	2000	140	70	cd	Fjvr	+	+
219.	500	120	70	cd	Fjvr	+	+
220.	400	50	70	cd	Fjvr	+	+

27 FEB 1989 HAFNARFJARDARBER BYGGINGAFULLTRUI

STADALHÚS TEIKNISTOFA SÍÐUMÚLA 3I SÍMI 8314I

VERKEFNI: Mærkingar og skýringar á lagnateik

DAGS. sept 1988

MKV. enginn

BR. Feb 89/SK

BLAD NR 3.01.1

VERK NR 87-25.

Suðurvangur 19, Hafnarfirði.

SIGURDUR GUÐMUNDSSON SIGURDUR P KRISTJÁNSSON PTFI