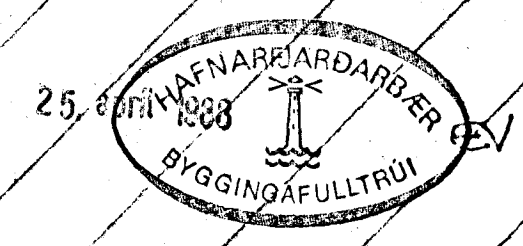
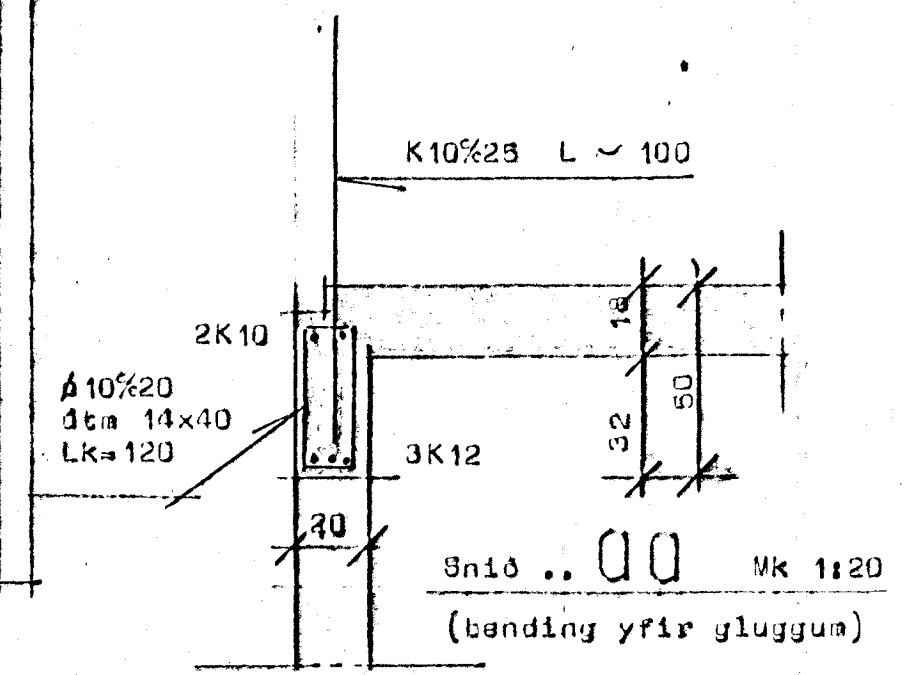


Skýringar:

Bændistál auðkennt með K er kambstál Ka 40 en stál auð-
kennt með þ er slætt stál nr 37. Bending í veggri sjá sniðmyndir í
mk 1:20. Í plötum beygjað önnurhvar bændistöng upp í efra borð
plötu í þeirri fjarlægð frá steyptum undirstöðuvegg sem gefin
eru á grunnmynd. Bil milli bændistanga eru gefin upp milli beinna
stanga innbyrðis og uppbyggðra stanga innbyrðis mælt milli stanga-
míða.
Steypa að 8 250 skv íst 10 sigmál steypu 6-8 cm.
Sementsmagn í steypu minnst 300 kg/m³
v/s-hlutfall 0,55
Loftinnihald 5-6%



STADALHÚS
TEIKNISTOFA SÍÐUMÚLA 31 SÍMI 83141

VERKEFNI	DAGS.	apr. 1988	VERK NR
Járnbent steypa loft yfir kjallara	MKV.	1150 1120	87-25
Súðurvangur 19 Hafnarfirði	BR.	BLAÐ NR 2, Q2.1	
Sigurður Guðmundsson SIGURÐUR GUÐMUNDSSON		Sigurður P. Kristjánsson SIGURÐUR P. KRISTJÁNSSON	