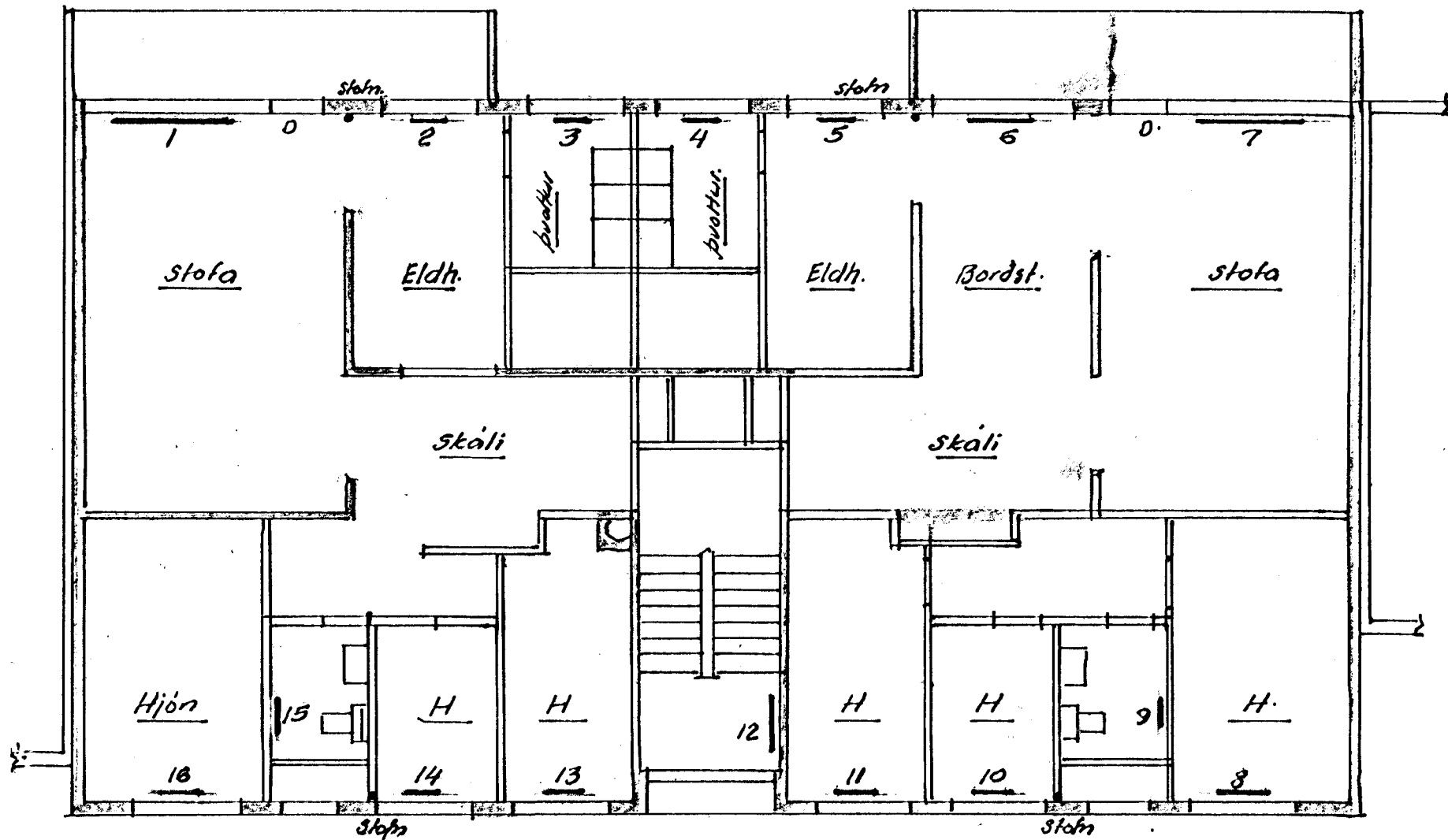
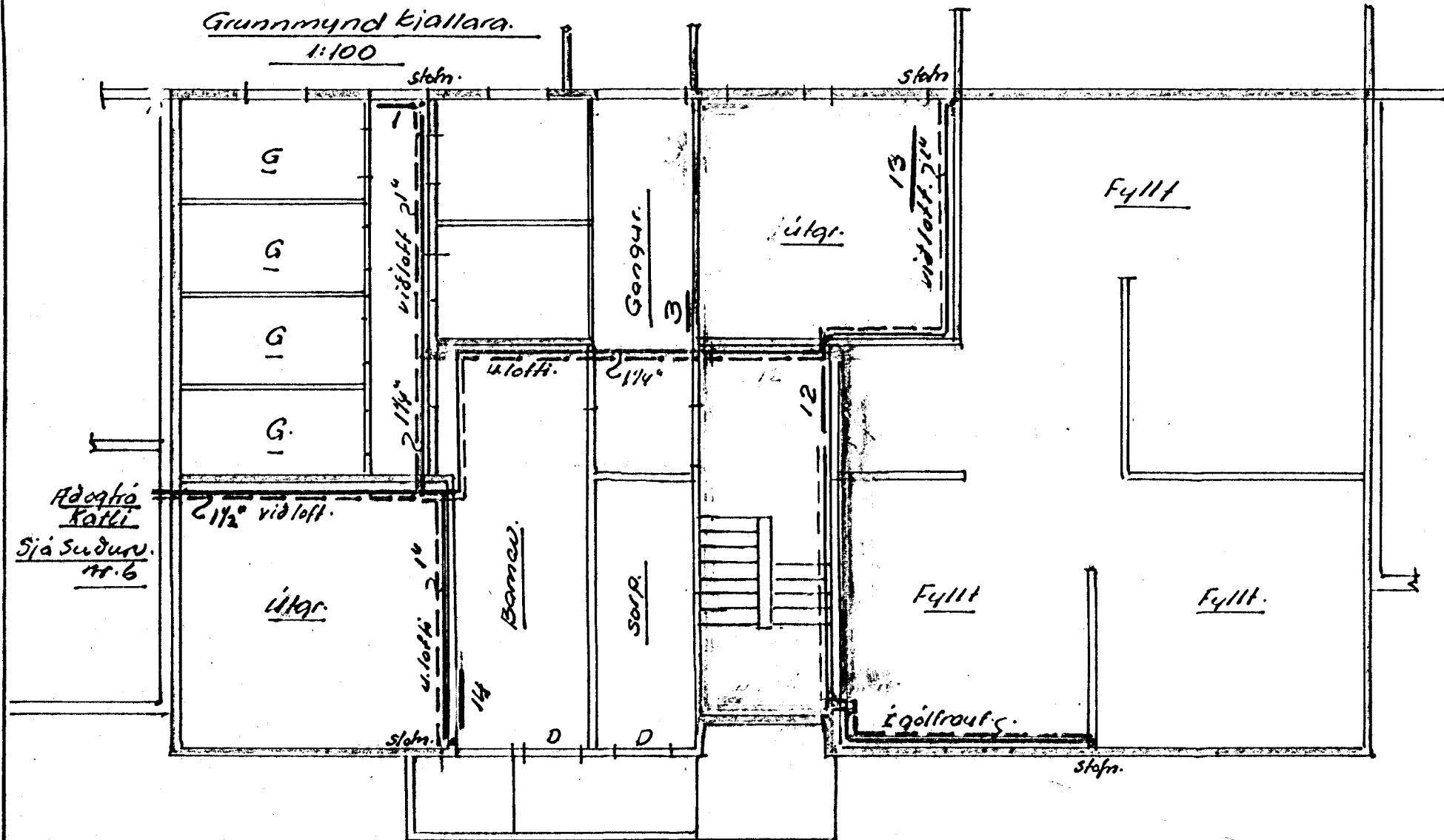


Grunnmynd 1.2093.h.
1:100



Grunnmynd kjallara.
1:100



Helluofnar 82/mm.

Nr.	Kjallari			1. hæð			2. hæð			3. hæð		
	Hæð	Lengd	Teng.	Hæð	Lengd	Teng.	Hæð	Lengd	Teng.	Hæð	Lengd	Teng.
1	600	470		450	2200	H-V	450	1470	H-V	450	1580	H-V
2				600	580		600	420		600	470	
3	600	840		600	580		600	420		600	470	
4				600	580		600	420		600	470	
5				600	580		600	420		600	470	
6				450	1420	V-H	450	1840		450	1050	V-H
7				450	2300	V-H	450	1470	V-H	450	1790	V-H
8				600	1000		600	680		600	790	
9				600	470		600	320		600	370	
10				600	530		600	370		600	420	
11				600	740		600	470		600	530	
12	600	1210		600	1900							
13	600	1000		600	740		600	470		600	530	
14	600	890		600	530		600	370		600	420	
15				600	470		600	320		600	370	
16				600	840		600	580		600	680	
17												
18												
19												
20												

Alla ötra komi 3/8 skítar.
loftæming á öllum oknum. Vatnstæming á kj. oknum.
Oknlokar séu frístillir með mikilli mótstöðu.
Stúli þarrið að allt kertið hitni þaki.

Etni og fröngur lagna fylgi reglum
um hitalagnir í Hafnarfiðarkaupstað.

6-8-71.

Lögn breytt

Þun. Þ. Sig.

Kefill, ketillenging o.fl. 3ja
Sudurvangur nr. 6. 1. blað

Benedikt Þ. Sigurðsson vætt.		
Sudurvangur nr. 4-Hf.		
M.	1:100	Hitalögn
D.	juni '71	staðs. öfna
Nr.	61	Öfnaskrá.
Þun. Þ. Sigurðsson		