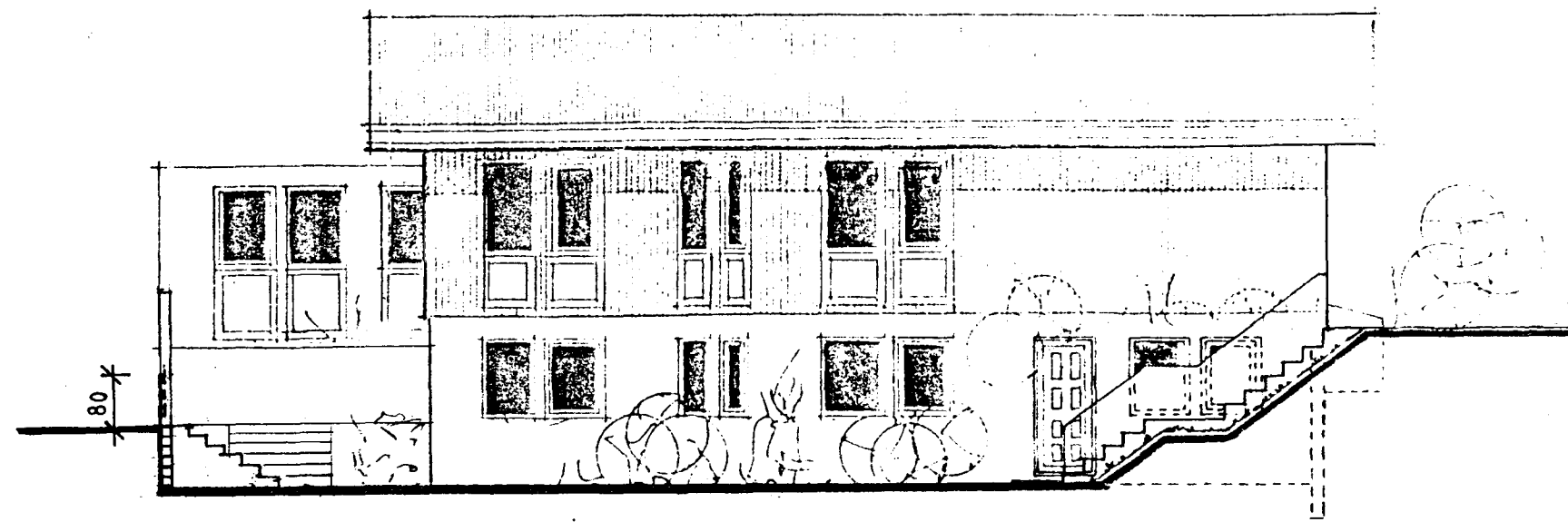
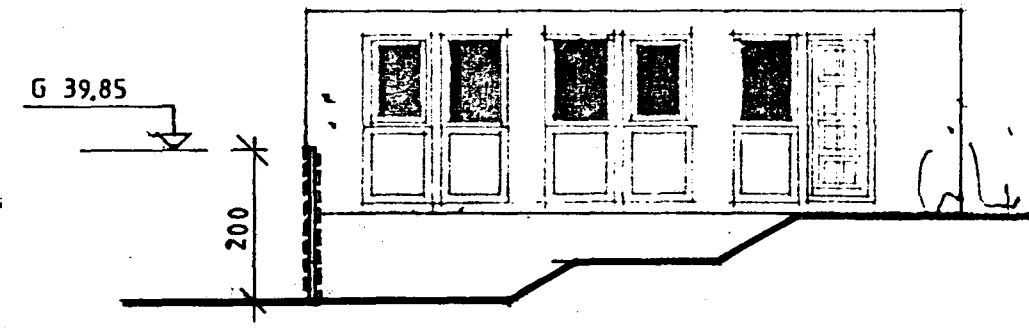


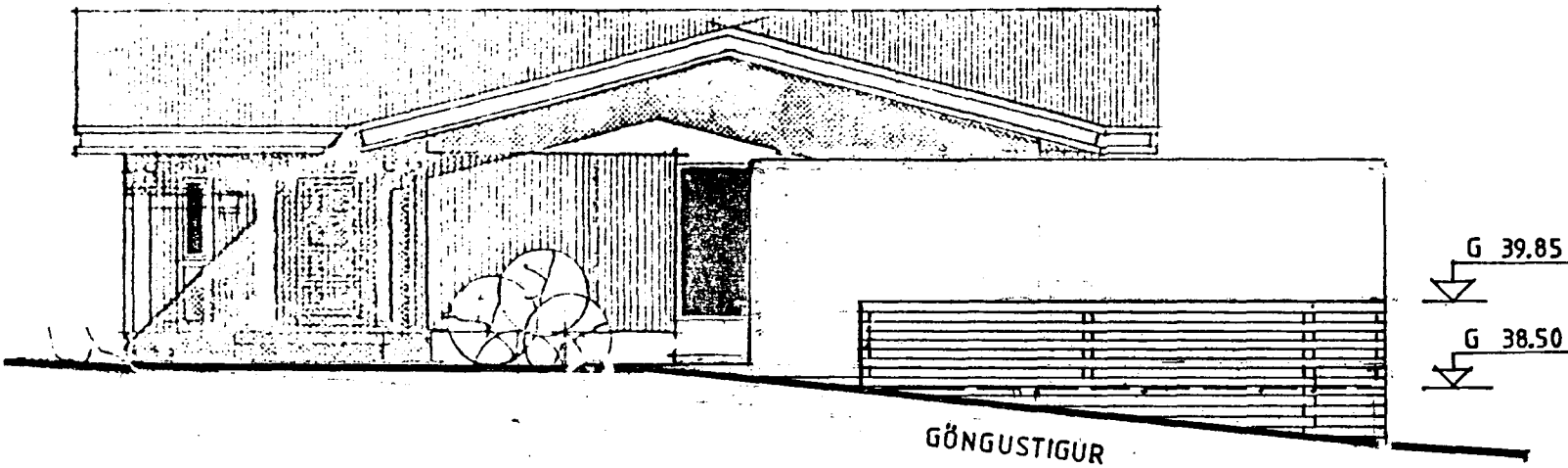
GRINDVERK



NORÐ-AUSTUR



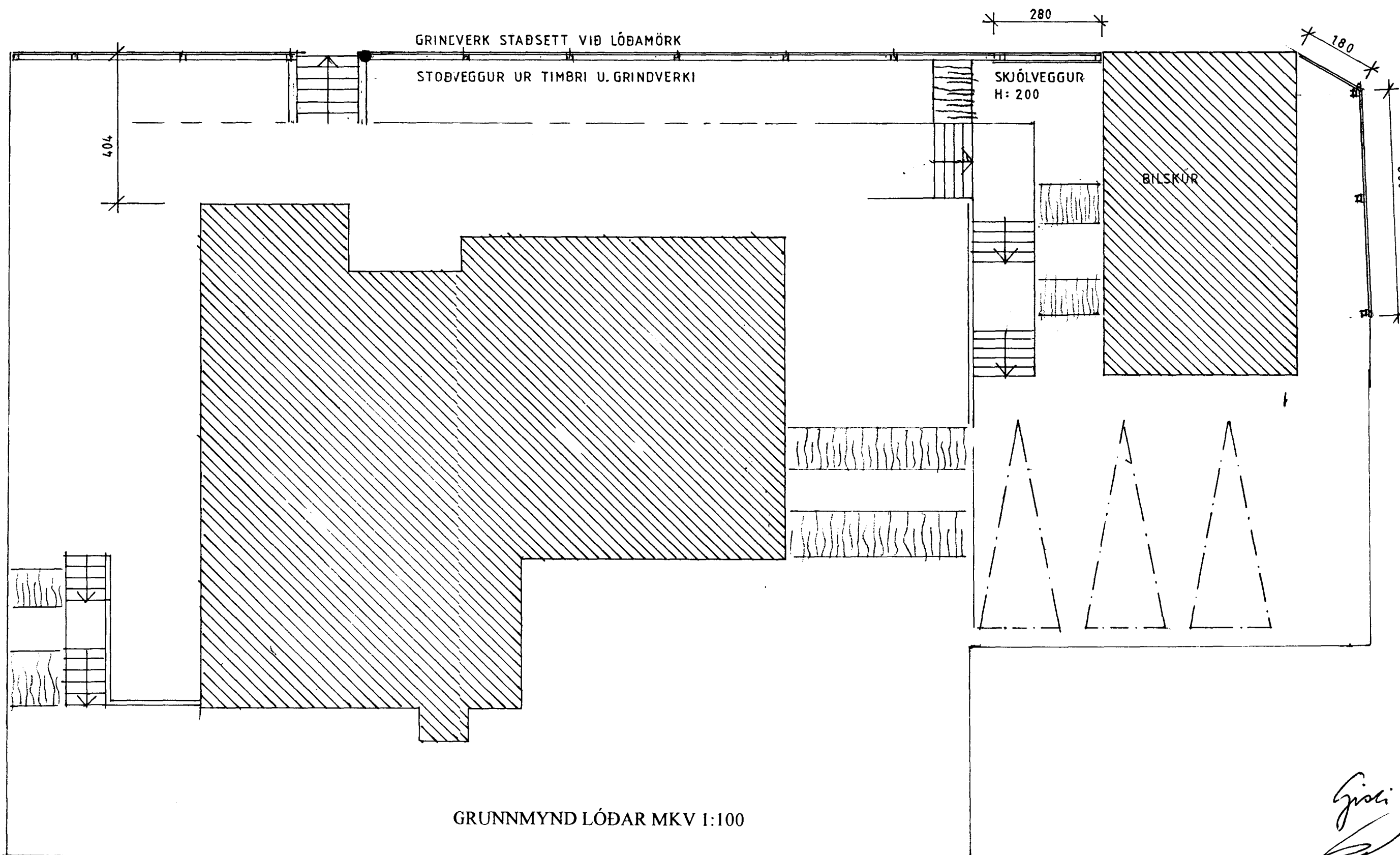
NORÐ-AUSTUR



SUÐ-VESTUR



SUÐ-AUSTUR



GRUNNMYND LÓÐAR MKV 1:100



AFSTÖÐUMYND MKV 1:500

Timburgirðing við lóðamörk að göngustíg, sunnan-vestan megin hússins. Stærstur hluti girðingar verður 80 cm hár, með gisinni klæðningu. Næst bílskúr verður 2m hár skjólveggur (vindbrjótur) með tvöfaldri klæðningu. Suðvestanmegin bílskúrs verður lóð hækkuð og afgirt með samsvarandi girðingu. Stoðveggir, við hæðarmismun að göngustíg, verða úr timbri.

SVALBARÐ 15. HAFNARFIRÐI

MKV 1:100

GRINDVERK VIÐ LÓÐAMÖRK

DAGS 25.06.97

GISLI GÍSLASON
ÖRN ÞÓR HALLDÓRSSON
TEIKNISTOFA TÚNGÖTU 3

101 REYKJAVÍK

ARKITEKT FAÍ
ARKITEKT FAÍ
S: 551-2070

Gisli Gíslason
Erlendur Hjálmarsson