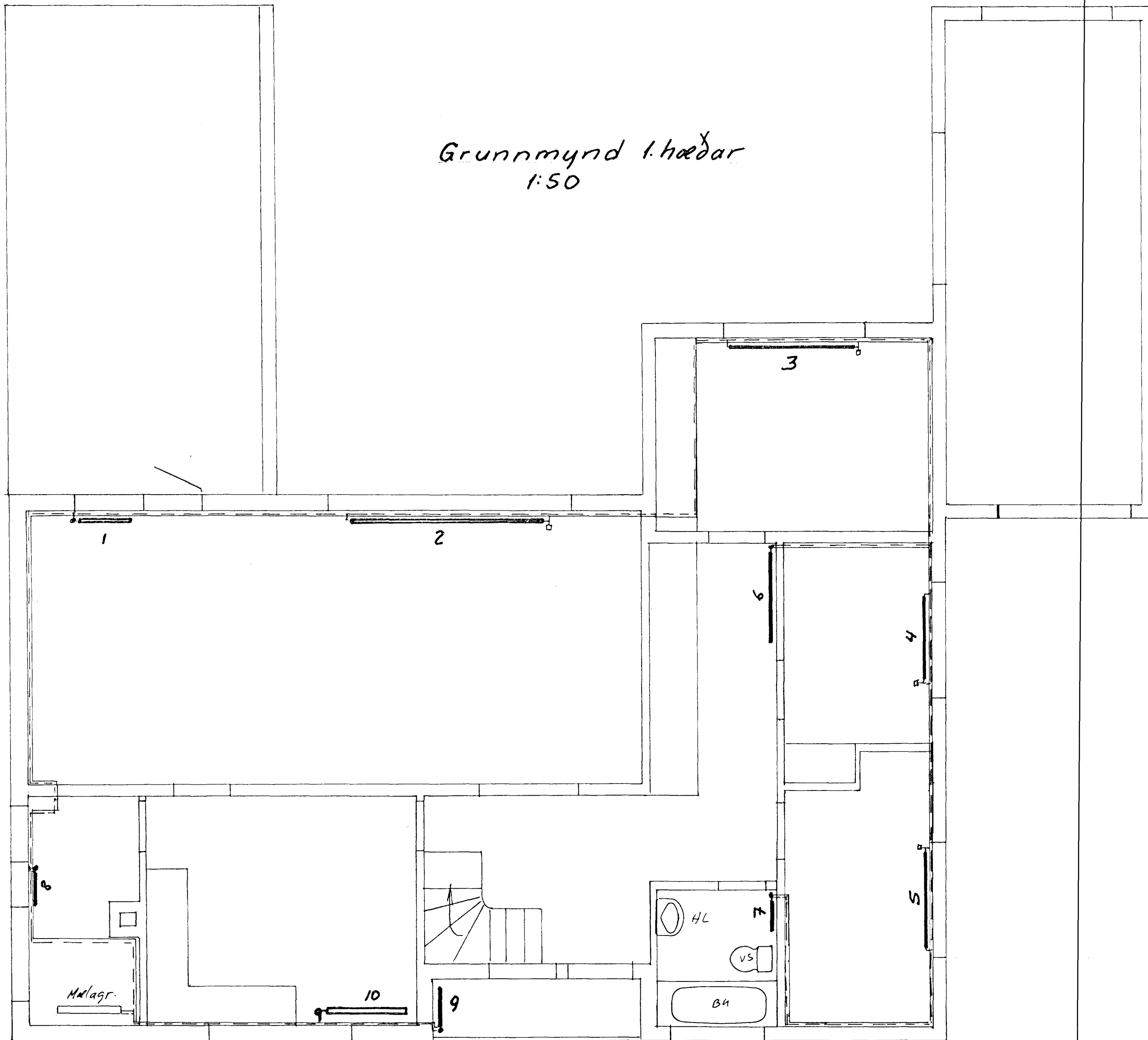


Grunnmynd 1. hæðar
1:50



OFNATAFLA: Svalbarða 8, Hafnarfirði

$\Delta T = 40^\circ C$ OFNATENGI 10 mm

NR	ORKUHÆÐ kcal/klst	MESTA HÆÐ	MESTA LEMGD	VALDIR OFNAR	OFNLOKAR	STILLIT.
1	1304	700	800	23 690/850	FJVR-10	
2	2985	400	3600	23 380/2950	RA-N10	5
3	1360	700	2000	11 690/1950	RA-N10	3
4	872	700	1600	11 690/1250	RA-N10	2
5	1011	700	1600	11 690/1450	RA-N10	3
6	942	700	1400	11 690/1350	FJVR-10	
7	314	600	700	11 690/450	FJVR-10	
8	314	600	700	11 690/450	FJVR-10	
9				ER TIL P-600x690	FJVR-10	
10				ER TIL P-600x690	FJVR-10	
11	1354	400	1800	22 390/1650	RA-N10	3
12	704	700	700	22 690/550	FJVR-10	
13	476	500	900	11 530/850	FJVR-10	
14	1984	700	1500	22 690/1550	RA-N10	4
15	1354	400	1800	22 390/1650	RA-N10	3
16	384	700	500	11 690/550	FJVR-10	
ALLS	15331 kcal					

Byggingafulltrúi Hafnarfirðar
Afgreitt þann
31 JAN. 1997
Sigurbjartur Halldórsson

Breytingar		
Nr.	Dags.	Nafn
		Svalbarða 8, Hafnarf.
		Verkfræðistofa Dráinn og Benedikt hf. Laugavegi 178, sími: 553 1770, 568 7775
		HITAkerfi
		Nr. 1
		Dags. Jan '97
		Þráinn Hal