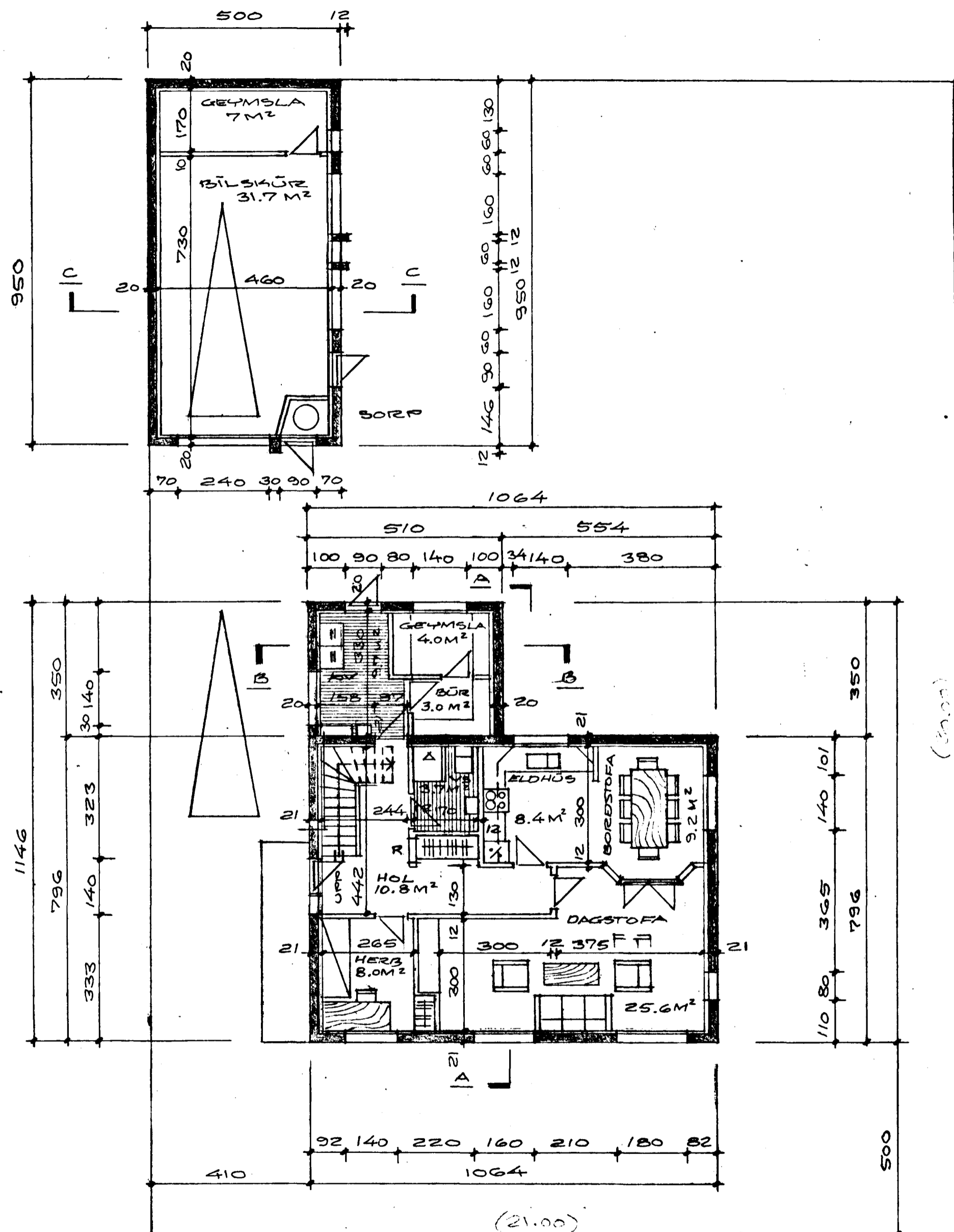


Sampykkt á fundi byggingarnefndar p. 17/11 1988

BYGGINGAFULLTRÚINN Í HAFNARFIRDI

BYGGINGAFULLTRÚINN Í HAFNARFIRDI

*[Signature]*



NEDRI HÆÐ, M=18100

	FLATARMÁL NETTÓ	FLATARMÁL BRÚTTÓ	RÚMMÁL BRÚTTÓ
NEDRI HÆÐ ÍBÚÐARHÜSS	92.81 M <sup>2</sup>	102.54 M <sup>2</sup>	287.11 M <sup>3</sup>
EFRI HÆÐ ÍBÚÐARHÜSS	89.64 M <sup>2</sup>	<del>80.80</del> M <sup>2</sup>	243.23 M <sup>3</sup>
BÍLSKÚR	39.16 M <sup>2</sup>	47.50 M <sup>2</sup>	128.25 M <sup>3</sup>
SAMTALS	221.61 M <sup>2</sup>	<del>252.58</del> M <sup>2</sup>	658.59 M <sup>3</sup>
		230.8 M <sup>2</sup>	

BRÚTTÖRÚMMÁL ÍBÚÐARHÜSS EFTIR STEIKNUN	530.34 M <sup>3</sup>
BRÚTTÖRÚMMÁL ÍBÚÐARHÜSS FYRIR STEIKNUN	266.79 M <sup>3</sup>
BRÚTTÖRÚMMÁL MISMUNUR	263.55 M <sup>3</sup>

BRÚTTÖRÚMMÁL STEIKNUNAR ÍBÚÐARHÜSS	263.55 M <sup>3</sup>
BRÚTTÖRÚMMÁL BÍLSKÚRS	128.25 M <sup>3</sup>
SAMTALS	391.80 M <sup>3</sup>

NÝTINGARHLUTFALL  $\approx \frac{102.54 + 47.50}{30 \times 21} = 0.238$

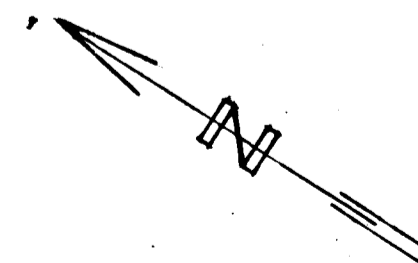
KÖLNUNARTÖLUR W/M<sup>2</sup>C°

ÚTVEGGIR, VEGIR MEDALGILDI: 1.00

GÖLF: 0.40

LOFT: 0.30

ÚTVEGGIR: 0.55



SVALBARD NR. 9, M=18100

HAFNARFIRDI Í OKTÓBER 1988  
ARNARHRAUNI 47, 651412

*[Signature]*