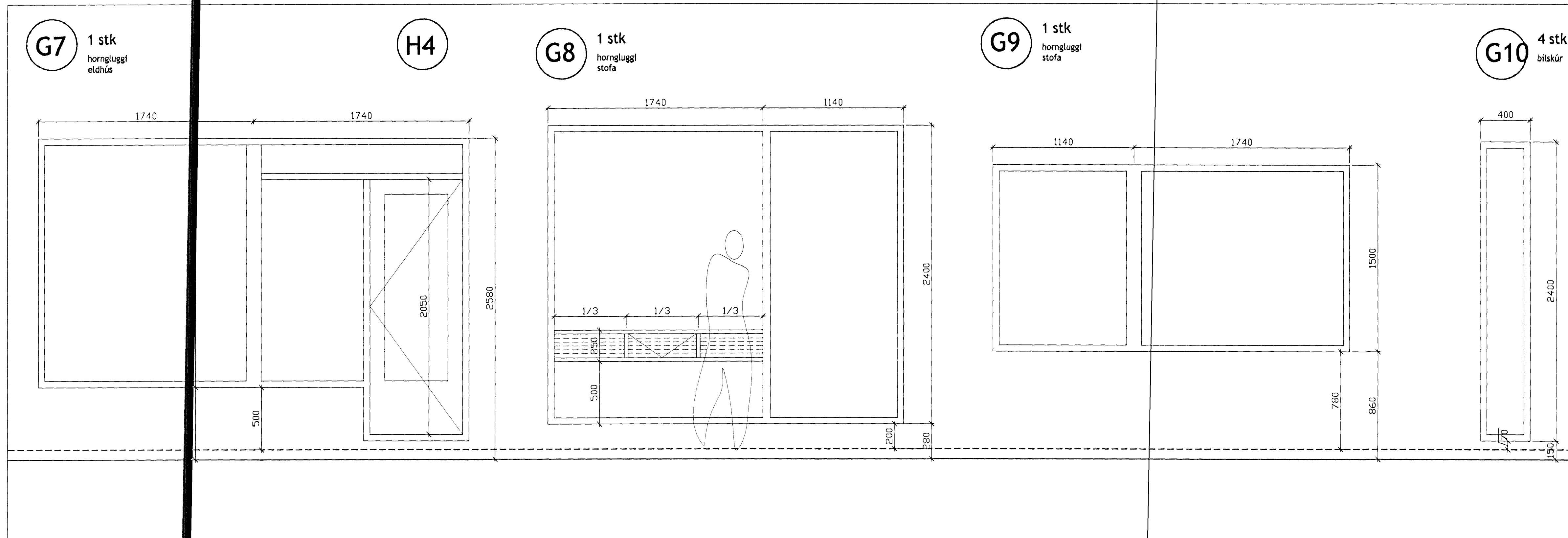


gluggar 1:20



ATH!
 Öll mál eru smíðamál.
 Mál á hornluggum eru innanmál í horn.

Lamir skulu vera samþykkt þann 17. OKT. 2001

Bygginguleitunin í Hafnarfirði
 Efn. Stjórnunum Erlindóttir

borealis ARKITEKTAR
 Gunnhildur Gunnarsdóttir ma, arkitekti f.a.
 strandgötu 28-29, 220 Hafnarfirður
 sími 555 2850, fax 555 2858
 borealis@construm.is

verkið: Svöluás 46, Hafnarfirði 01-606

gluggaskema A-401
 28.09.2001 gg gg gg 1:20
 01-606_verk