

L= 30.00

L= 29.80

Samþykkt á fundi  
skipulags- og byggingarráðs  
22 MAÍ 2003  
Byggingafrúnn í Hafnarfirði  
Ertundur Hjálmarsson


**SKÝRINGAR**

Húsið er staðsteypt Múrhúðað að utan. Einangrað að innan með 4" plasteinangrun, múrhúðað. Sperrur eru 2" x 9" og 8" steinull. Málmlæðning á þaki. Stálbiti í mæni .eldvarinn, Öll klæðning innanhús minnst í fl. 2 G.N.F. í öllum votum rýmum með vask, vatn renni örugglega og óhindrað að niðurfalli Allt litaval utanhús í samráði við hönnuð.

GRUNNFLÖTUR HÚS MED BÍLGEYMSLU BRÚTTÓ	126,8 m <sup>2</sup>
GRUNNFLÖTUR BÍLGEYMSLU+ GEYMSLA NEDRI HÆÐ BRÚTTÓ	40,5 m <sup>2</sup>
GRUNNFLÖTUR ÍBÚÐAR EFRI HÆÐ BRÚTTÓ	135,4 m <sup>2</sup>
ÍBÚÐ A M. BÍLG. SAMTALS	175,9 m <sup>2</sup>
GRUNNFLÖTUR ÍBÚÐAR NEDRI HÆÐ BRÚTTÓ	80,0 m <sup>2</sup>
RÚMMÁL ÍBÚÐAR EFRI HÆÐ	461,0 m <sup>3</sup>
RÚMMÁL BÍLG. OG GEYMSLU NEDRI HÆÐ	109,4 m <sup>3</sup>
ÍBÚÐ A RÚMMÁL SAMT.	576,4 m <sup>3</sup>
ÍBÚÐ B RÚMMÁL SAMT.	216,0 m <sup>3</sup>
TÆKJARÝMI RÚMMÁL	17,0 m <sup>3</sup>
RÚMMÁL SAMTALS	809,4 m <sup>3</sup>
BOTN	25,4 m <sup>3</sup>

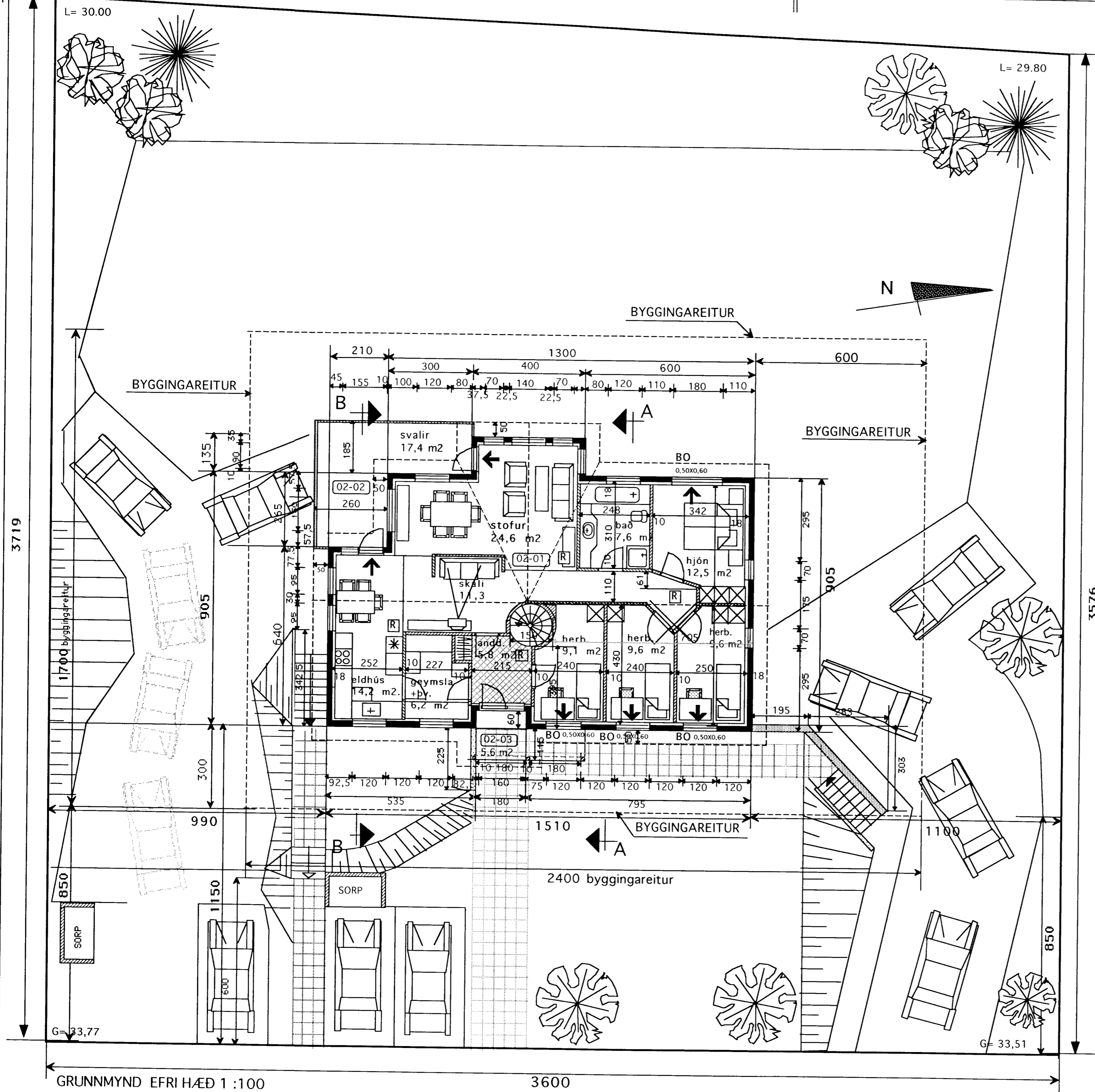
BREYTT 12 NÓV. 2002

Sótt erum leyfi til að setja bílastæði niður í lóðina, (ásamt aðrein) við inngang á 1 hæð. Leyfin nágranna er til staðar. Um leið er ráðstöfun lóðar deilt á milli íbúða í hlutfalli eignarskipta í húsi 26,5 % á móti 73,5 % ,þannig verður ráðstöfun 1 hæðar í lóð 293 m<sup>2</sup>.

TEIKNISTOFAN	Verkefni
	PÓRSBERG 6 HAFNARFIRÐI
Heiti	GRUNNMYND 2 HÆÐ-SNIÐ AFSTÖDUMYND

kvarði	1:100	verk.nr	200234
dags.	OKT..1998	dags br.	12 NÓV.2002
hönnun	G. G.	teikn nr	A-2
teikn	G.G.		

Hringbraut 17 220 Hafnarfirði  
s. 555-2020 fax 555-2021  
Gísli G. Gunnarsson BFÍ kt. 020649-2409  
www.kvardi.is



GRUNNMYND EFRI HÆÐ 1:100

3600

*Ertundur Hjálmarsson*