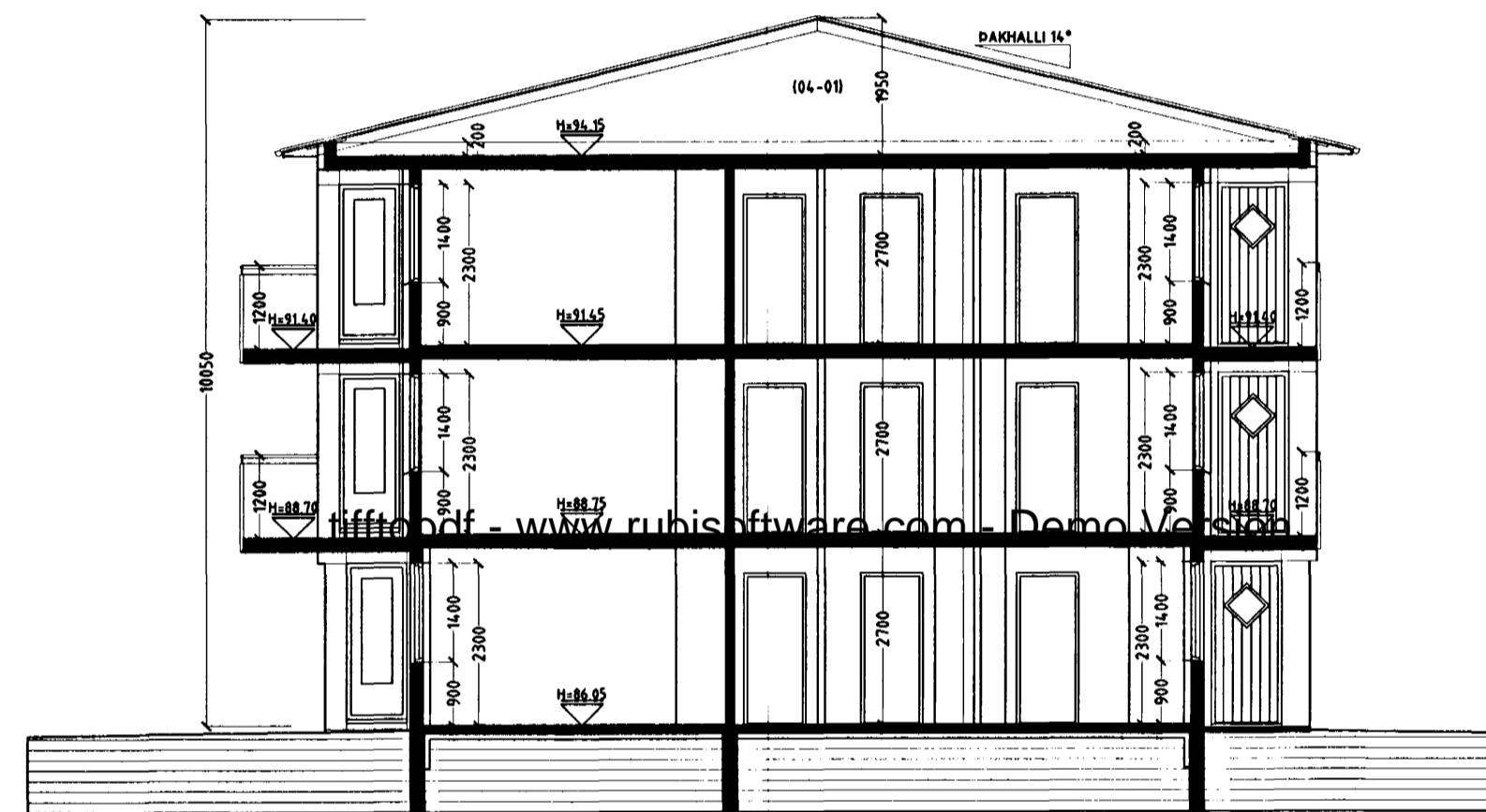
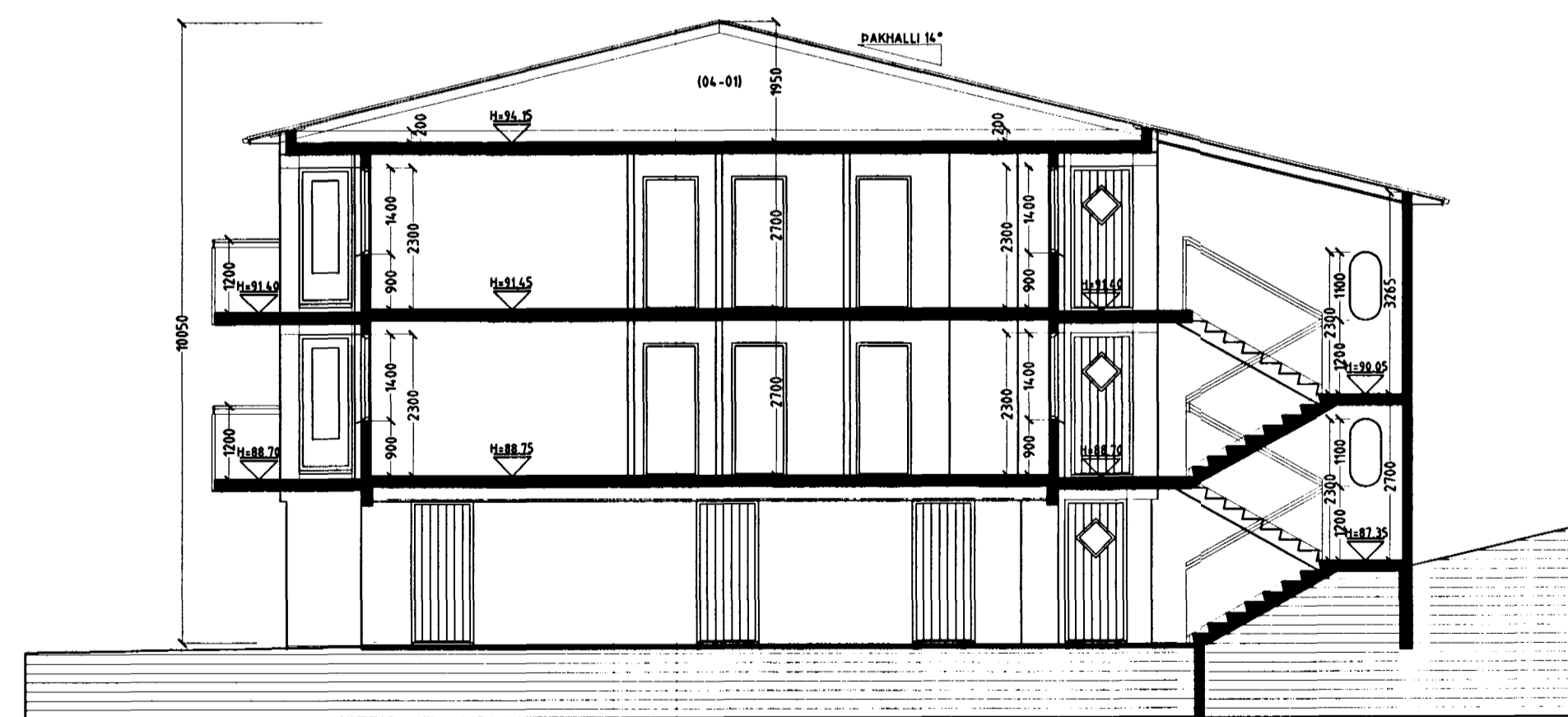


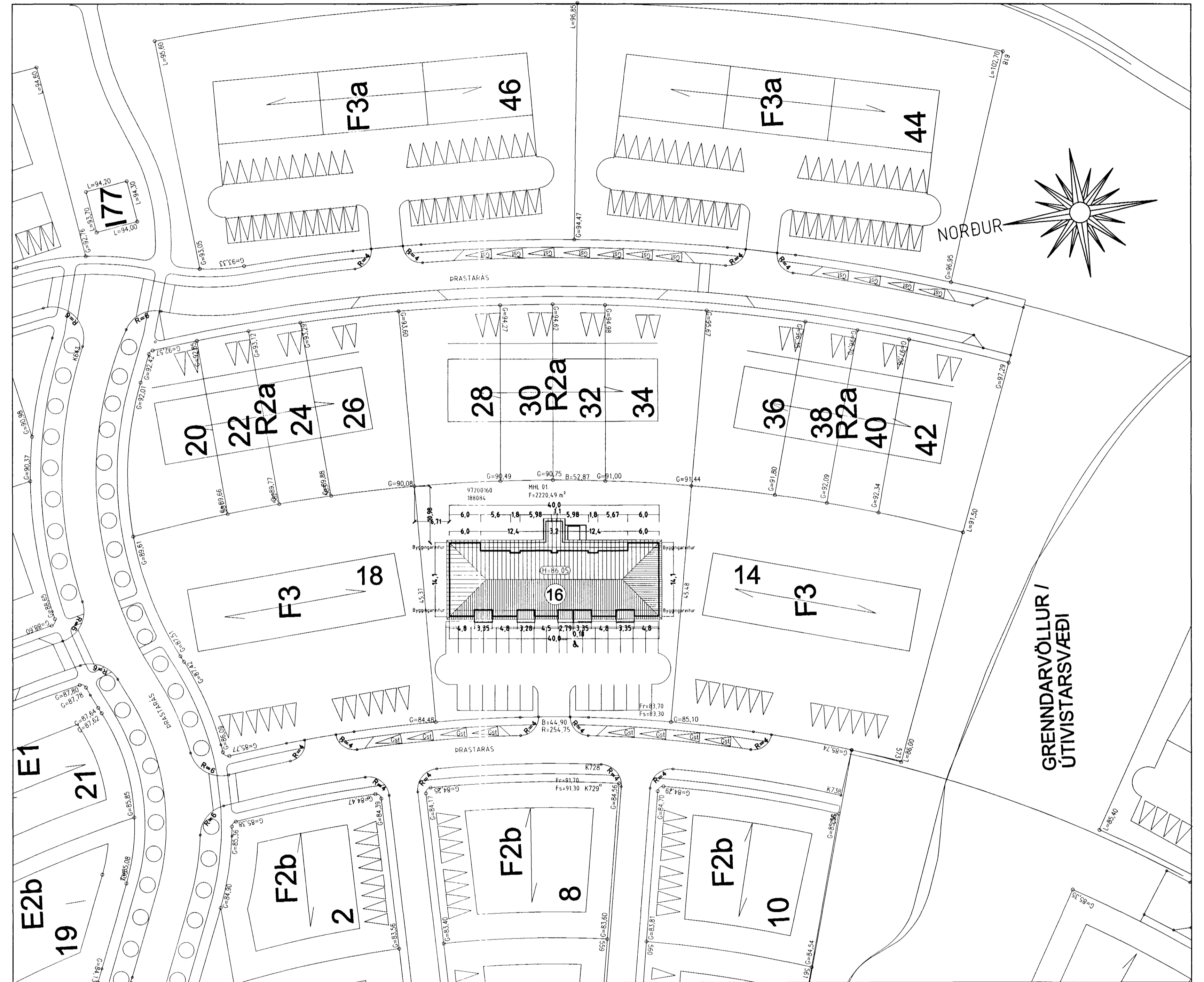
SNID A-A MKV. 1:100.



SNID B-B MKV. 1:100.



SNID C-C MKV. 1:100.



AFSTÖÐUMYND MKV. 1:500.

DRASTARÁS 16 HAFNARFIRÐI.

Sigurður Þorvarðarson byggingafræðingur bfi.
Teiknistofan Strandgötu 11 220 Hafnarfirði.
Sími: 5651510. Netfang: teiknistofan@stania.is
STH teiknistofan ehf. kt. 510298-2769. Kf. aðalhönnuðar: 141250-4189.

Skýringar:	Aðaluppdráttur.
Teikning:	Sníðmyndir og afstöðumynd.
Mælikvæði:	1:100 / 1:500. Dagsetning: 28 nóvember 2000.
Undirskrift:	<i>31/701/asp</i>
Blað nr.:	3 af 5.
Breytt:	Lyfta fjarlægð, innra skipulagi og útliti breytt 08.03.2001.
	Bífreidagemymslur fjarlægðar og bætt við hveimur íbúðum 08.03.2001.
	Gólfkóti hækkaður um 45 sm. 08.03.2001.