

ÞRASTARÁS 65, 67 OG 69 HAFNARFIRÐI.



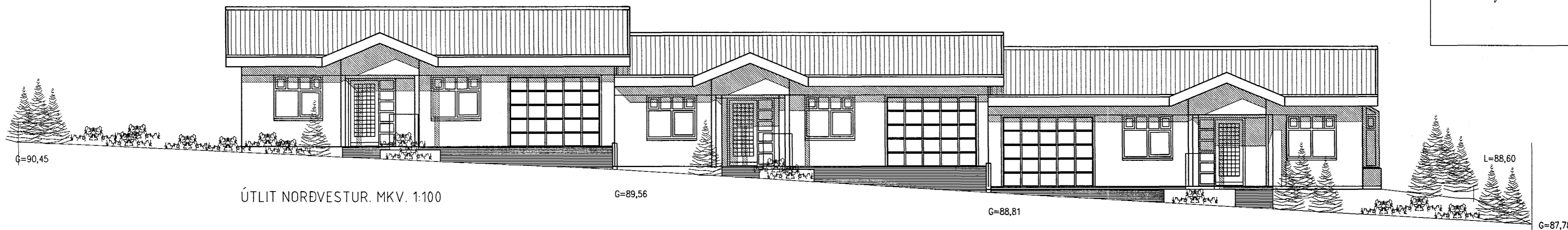
Samykkt þann

06.03.2006

Byggingafulltrúinn í Hafnarfirði

Erlendur Hjálmarsson

fh. G. Sallisdóttir

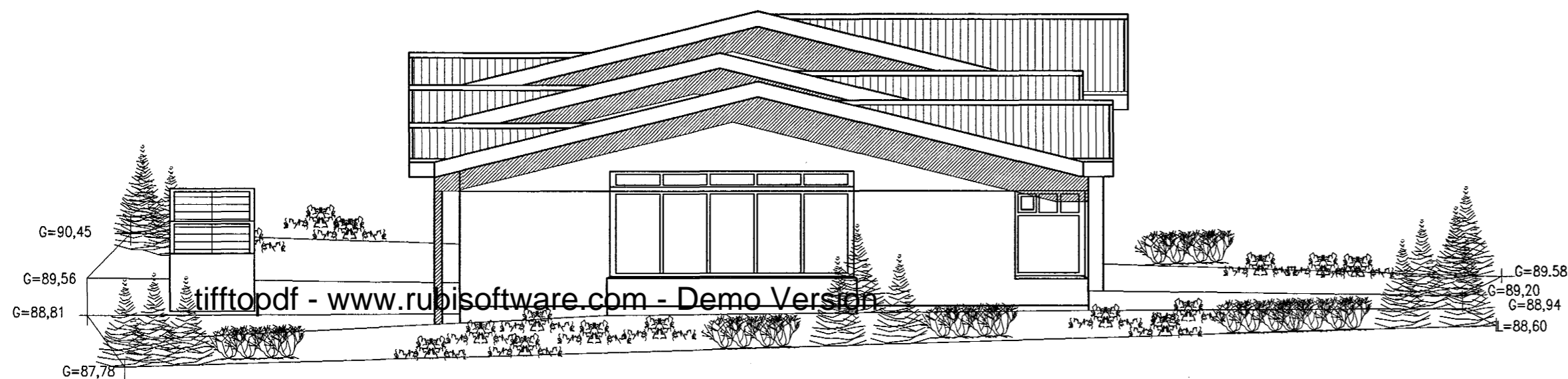


ÚTLIT NORÐVESTUR. MKV. 1:100

G=89,56

G=88,81

G=87,78



ÚTLIT NORÐAUSTUR. MKV. 1:100

G=90,45

G=89,56

G=88,81

G=87,78

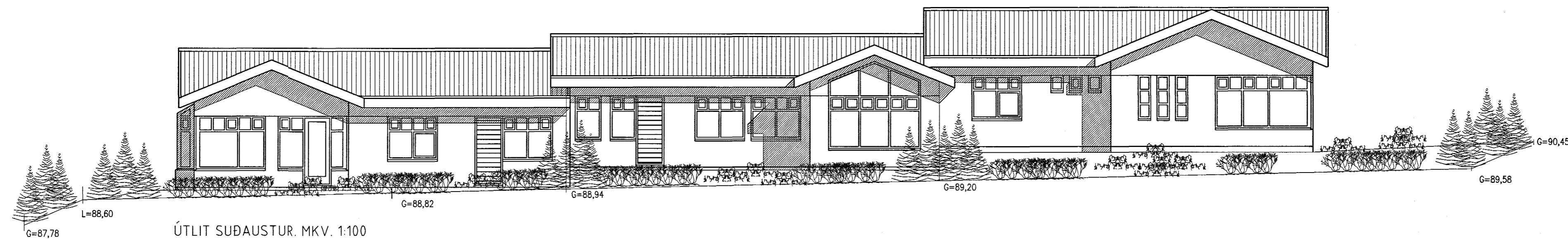
G=89,58

G=89,20

G=88,94

L=88,60

tifftopdf - www.rubissoftware.com - Demo Version



ÚTLIT SUÐAUSTUR. MKV. 1:100

G=87,78

L=88,60

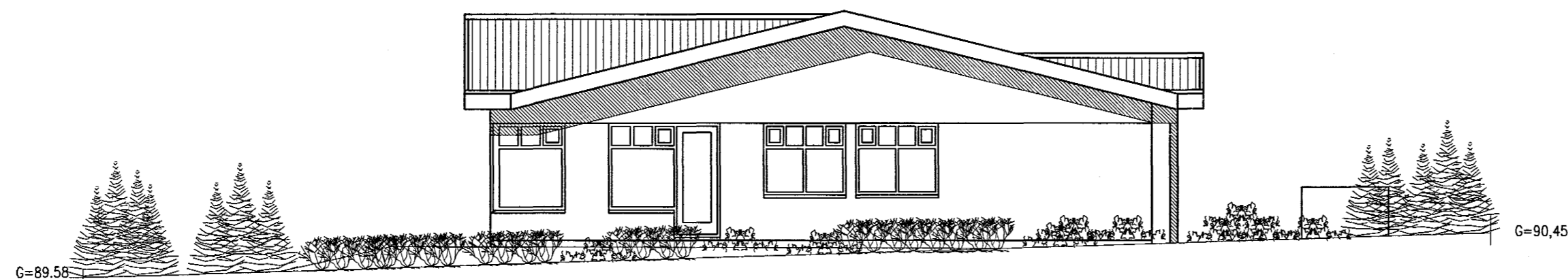
G=88,82

G=88,94

G=89,20

G=89,58

G=90,45



ÚTLIT SUÐVESTUR. MKV. 1:100

G=89,58

G=90,45

ÞRASTARÁS 65, 67 OG 69 HAFNARFIRÐI

Sigurður Þorvarðarson byggingafræðingur bfi.

Teiknistofan Strandgötu 11 220 Hafnarfirði.

STH. teiknistofan ehf. kt. 510298-2769. Kf. aðalhönnuðar: 141250-4189.

Sími: 5651510. Fax: 5651299. Netfang: teiknistofan@islandia.is

Skýringar:	Aðaluppdráttur.
Teikning:	Útlit
Mælikvarði:	
Undirskrift:	<i>30/11 00 [Signature]</i>
Blað nr: 2 af 4.	Dagsetning: 15. nóvember 2006
Breytt:	