

Byggingarlýsing.

Húsið er 2ja. hæða 8 íbúða fjöleignahús.  
 Húsið byggist úr steinsteypu sléttþússað utan og málað í ljósum lit.  
 Þak verður uppstólað risþak á steypa plötu einangrað með 200mm þakull. Kólnunartala þaks að hámarki 0,20w/m<sup>2</sup>°C.  
 Útveggir einangrast að innan með 100mm plasteinangrun og þússast.  
 Tvöfalt K-gler (einangrunargler) verður í öllum gluggum.  
 Útveggir, vegið meðaltal (veggfletir, gluggar og hurðir) kólnunartala að hámarki 0,85 w/m<sup>2</sup>°C.  
 Útkrögun einangrast með 200mm plast eða steinull, kólnunartala að hámarki 0,20 w/m<sup>2</sup>°C.  
 Botnplata einangrast með 75mm plast eða steinullareinangrun undir plötu og niður með sökkli, kólnunartala að hámarki 0,30 w/m<sup>2</sup>°C.  
 Vatns-hita og frárennslilagnir verða innfelldir á heföbundin hátt, fallstammar verða úr potti eða sambærulegu efni.  
 Loftræsting verður sjálfsogandi frá öllum lokuðum rýmum.  
 Inntök rafmagns og hitaveitu eru frágengin skv. kröfum byggingarreglugerðar.



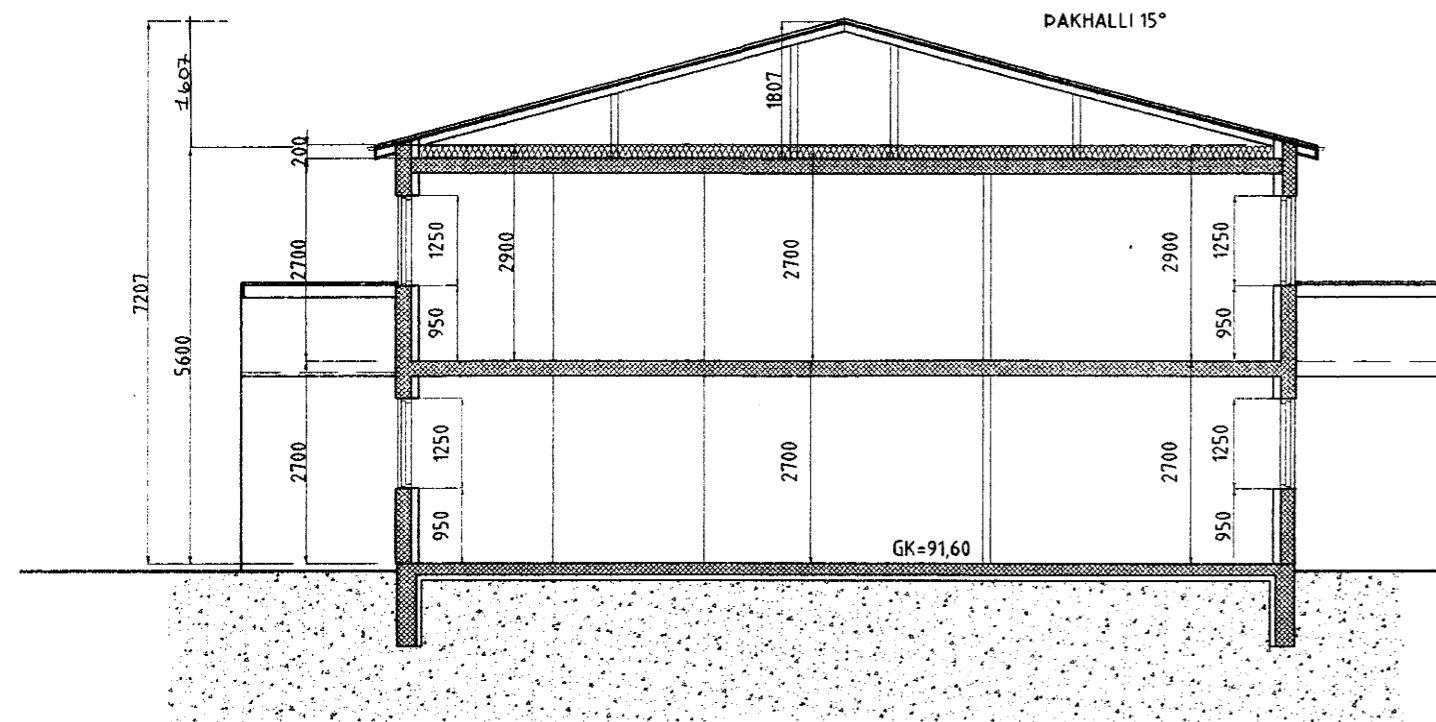
Samþykkt þann

02 JAN. 2001

Byggingafulltrúinn í Hafnarfirði  
 F.h. Kristján Þórarinnsson

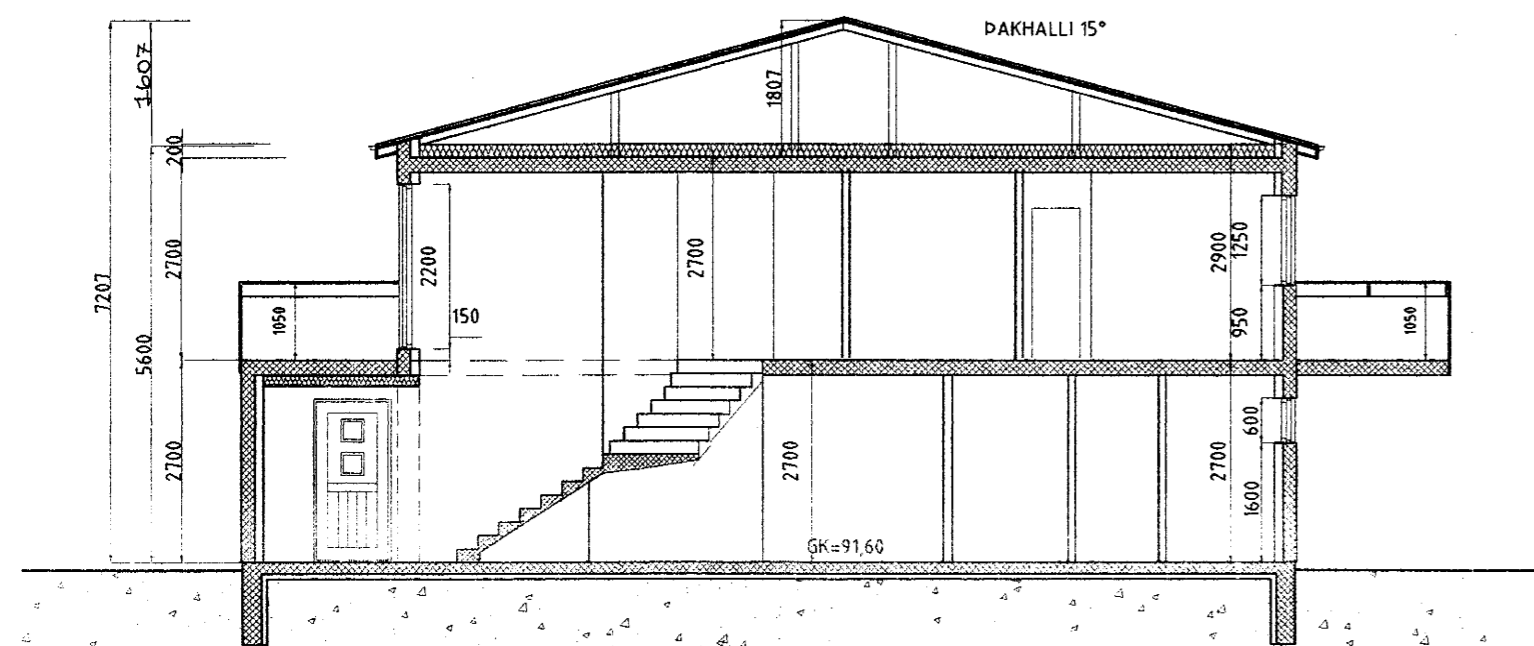
KJP

BLAÐ NR 1

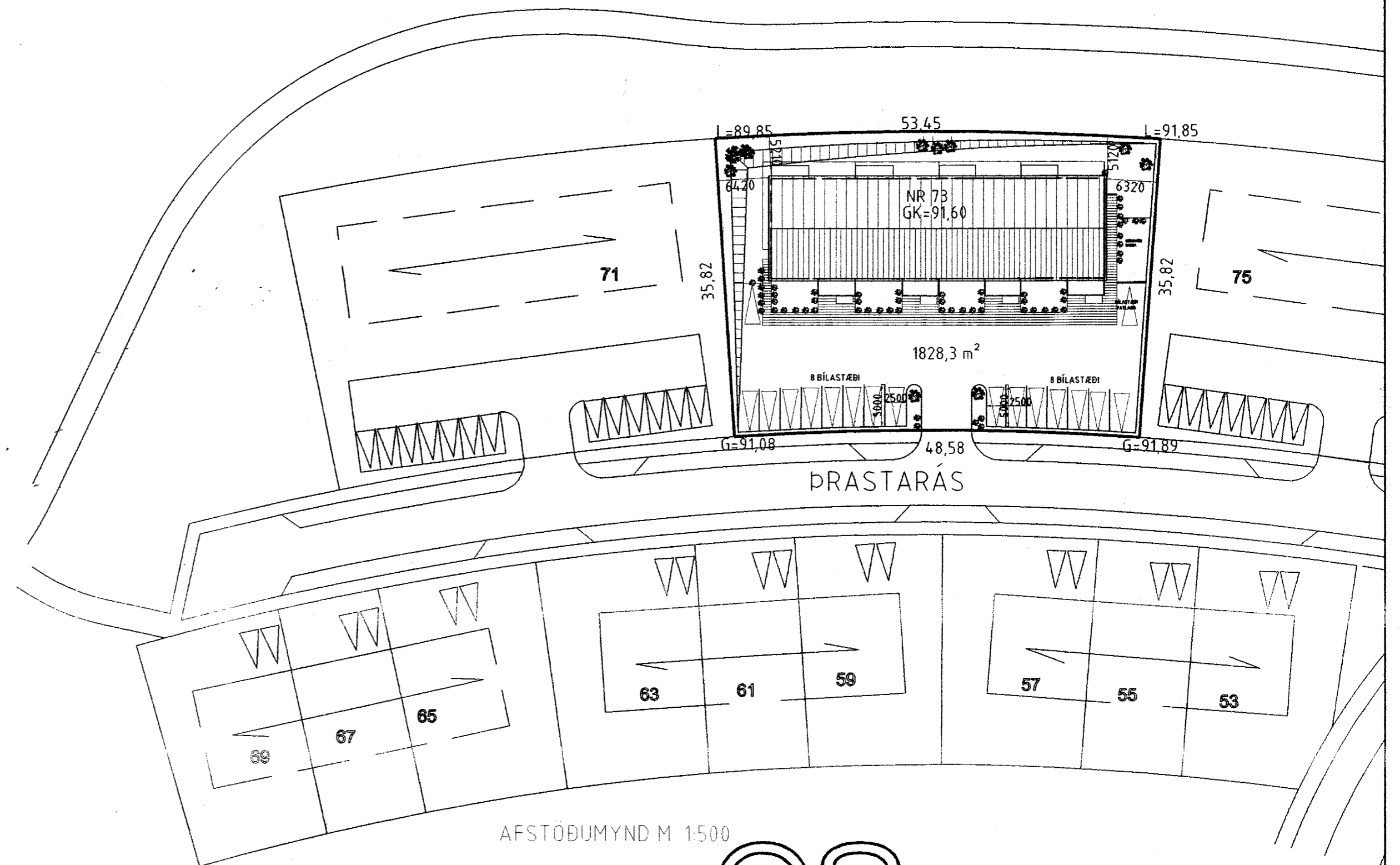


SNID A-A

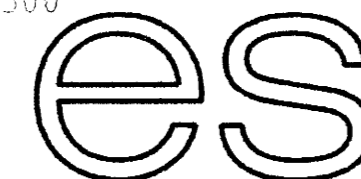
tifftopdf - www.rubissoftware.com - Demo Version



SNID B-B



AFSTÖÐUMYND M 1:500



TEIKNISTOFAN SUÐURLANDSBRAUT 48  
 S: 588-7344 FAX: 588-7343

VERKHEITI	ÞRASTARÁS NR 73 HAFNARFIRÐI	Mkv.	1:100 / 1:500
VERKHUTI	SNID OG AFSTÖÐUMYND	DAGS.	28.12.2000
HANNAD.	SIGURÐUR KJARTANSSON kt. 090246-2839	BLAÐ NR	1 AF 6
TEIKNAD.	kjartan sigurdsson kt. 121066-5809	BREYTT.	

*Sigurdur Kjartansson*