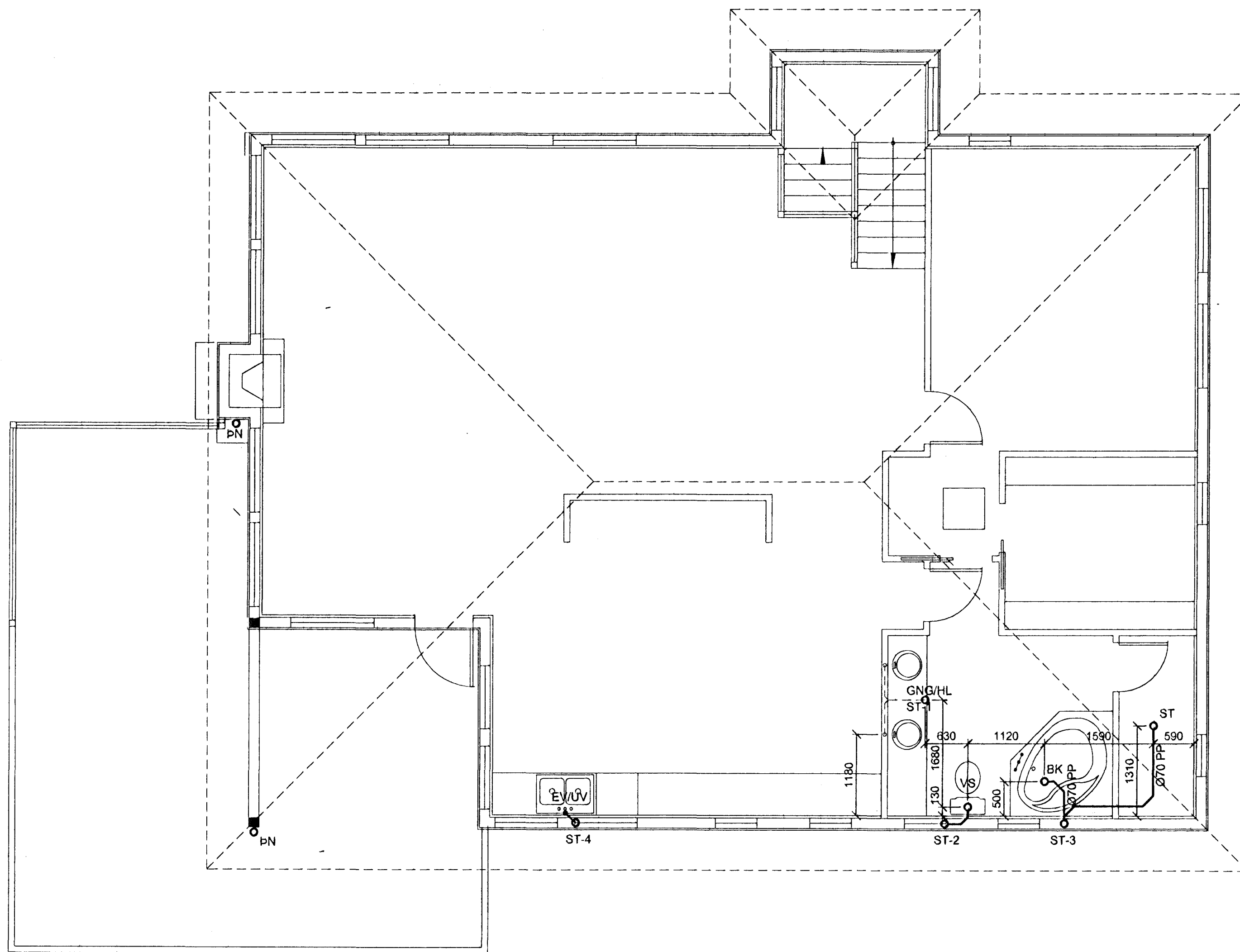


Sigrún Þorbjörg



SKÝRINGAR:

KÓTAR ERU í m.
ÖNNUR MÁL ERU í mm
GNQ = GÖLFNIDURFALL MED GEGNUMSTREYMI
SJA ALMENNAR SKÝRINGAR Á TEIKNINGU 788-042
F1 = STAMMI/FALLPIPA 1 O.S.FR.

EFNISGÆÐI:

FRÁVEITULAGNIR Í JÖRÐU SKULU VERA STEINRÖR, ÚR PEH PLASTI, EÐA ÚR STÍFU PVC PLASTI, SAMSKYTI ÞÉTT MED ÞAR TIL GERÐUM GÜMMHRINGJUM.

JARÐVATNSLAGNIR SKULU GERÐAR ÚR Ø100 mm ÖPÖKKUÐUM STEINPIPUM EÐA Ø100 RAUFUDUM PVC RÖRUM, AÐ OG YFIR PIÐURNAR SKAL FYLLT MED GRÖFRI MÖL (2-20 mm).

LAGNIR INNAHÚSS SKULU VERA ÚR VIÐURKENNDU PLASTI TIL NOTKUNAR INNAHÚSS EÐA STEYPUJÁRNI.

Samþykkt þann
14 MAI 2001
Byggingafulltrúinn í Hafnarhöfði
F.h. Sigurbjartur Halldórsson

--	--	--	--	--	--

ÞRASTARÁS 9 HAFNARFJÖRÐUR		VERKFRÆÐISTOFNA SUÐURNESJA EHF HAFNARGÖTU 58 230 KEFLAVÍK Símar: 421 5035 & 421 4768 Fax: 421 1660; netfang: vs@vss.is	
LAGNIR - FRÁRENNSLI GRUNNMYND 2. HÆÐAR		KT.090856-3249	
HANNAÐ BIS	TEIKNAD SV	YFIR JS	DAGS 26.03.2001
SAMP. <i>Sigrún Þorbjörg</i>		KVARDI 1:50	NR 788-042 VS005701