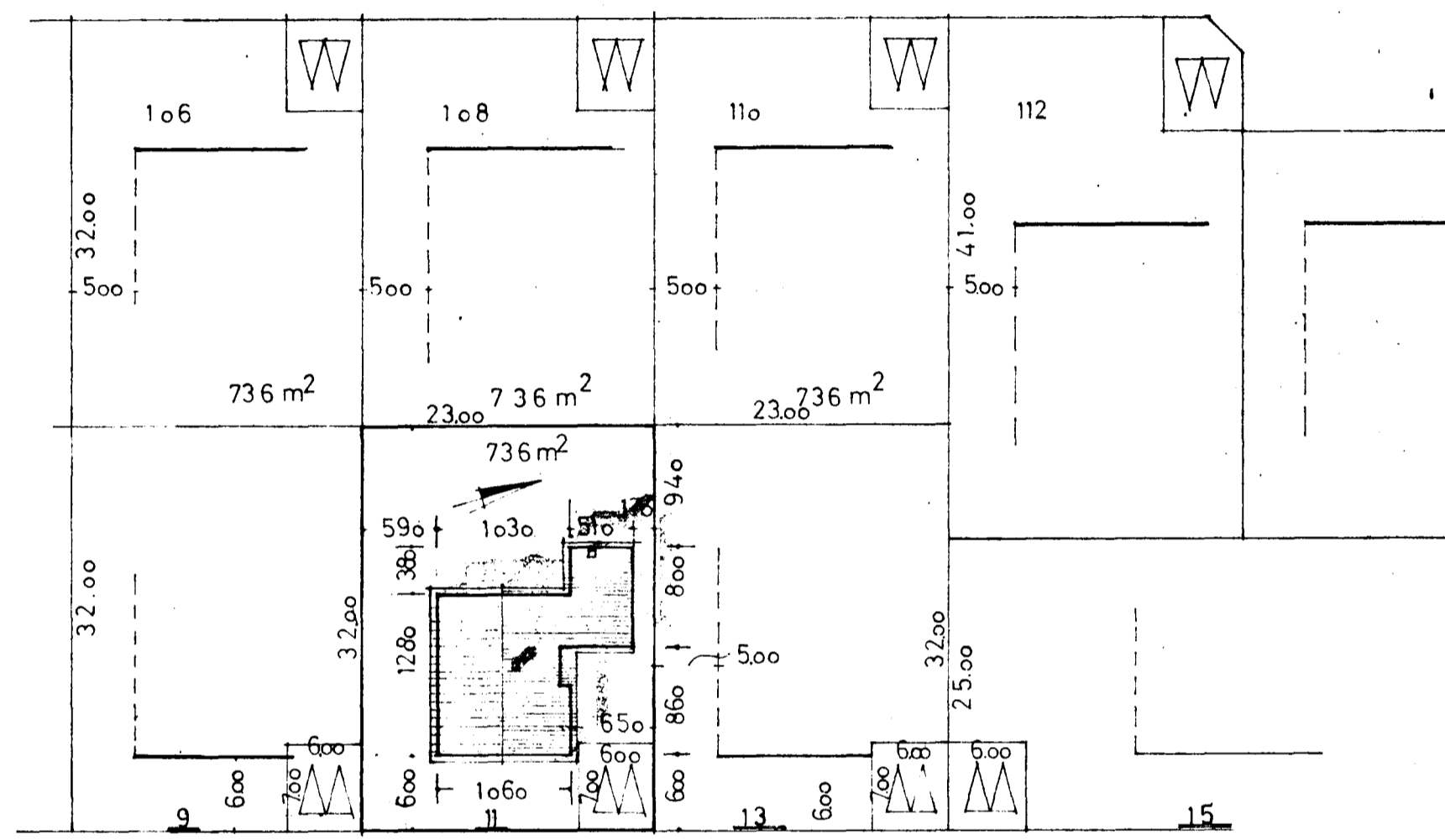
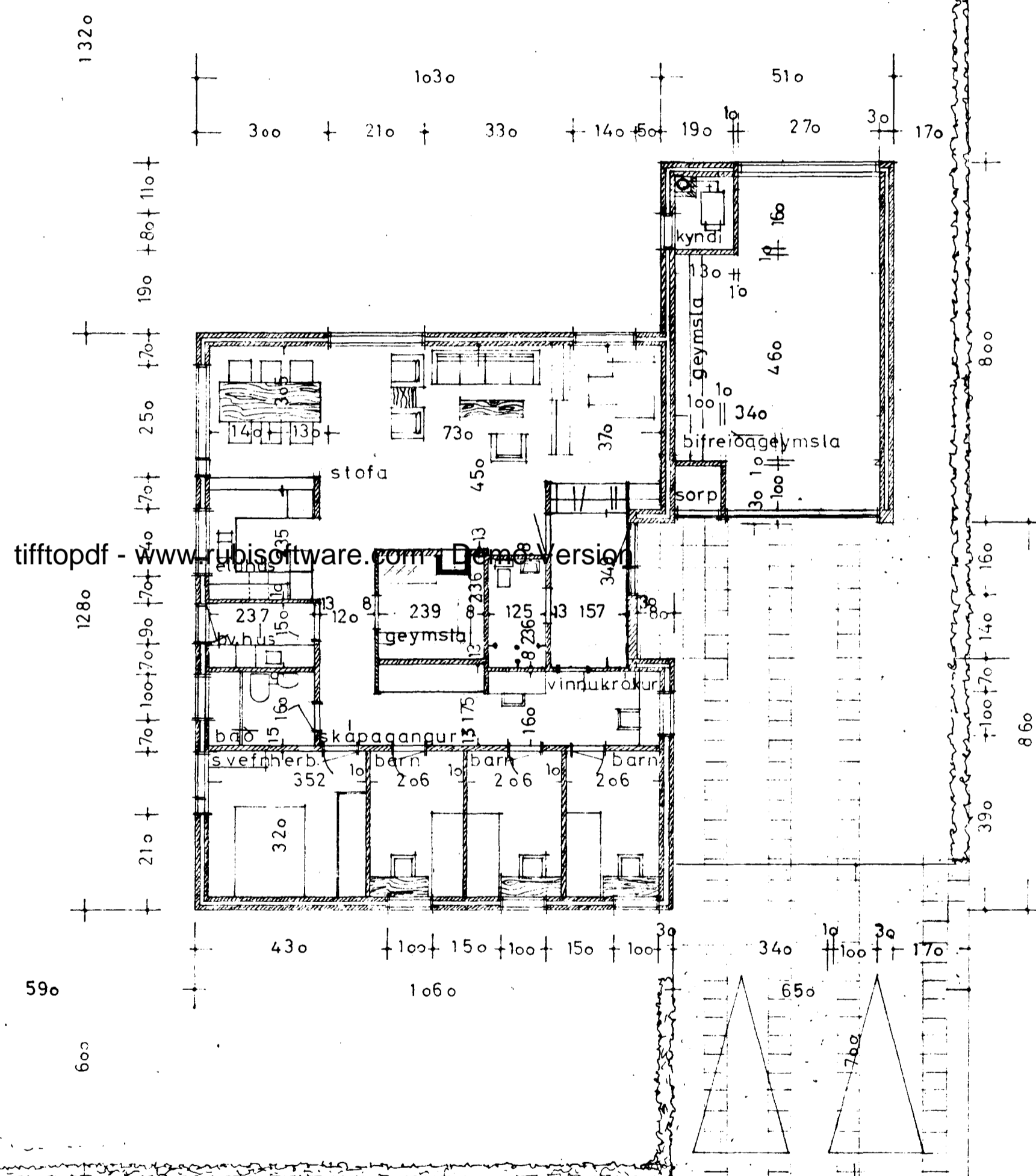


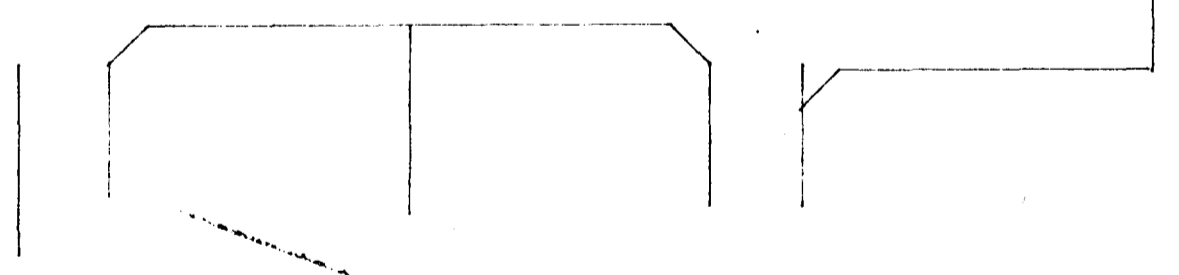
Gengið verið frá eldri mynd
 á bilgæmslu og opnu
 eldstöð í samræði við
 slökkviliðstjóra.
 Hitaklefi miðkúst
 hölf í gólf.

Samþykkt á fundi bygginga-
 nefndar b. 2/9 1970
 BYGGINGAFLUTRÖJN
 I HAFNARFIRÐI
[Signature]

flatarmál brúttó (bilgæmsla með.)	173,24
flatarmál innan útveggja	119,48
bifreiðagæmsla	33,3
kyndiklefi þar af	2,4
sorpg	1,1



ÞRÚÐVANGUR



BREITT | AGUST 1970: FORSTOFA OG VS.

ÞRÚÐVANGUR 11 HAFNARFIRÐI
 GRUNNMYND 1:100
 AFSTÖÐUMYND 1:500

baldvin einarssón byggingafr.
 hafnarfirði 8. 3. 1969. *Baldvin Einarsón*