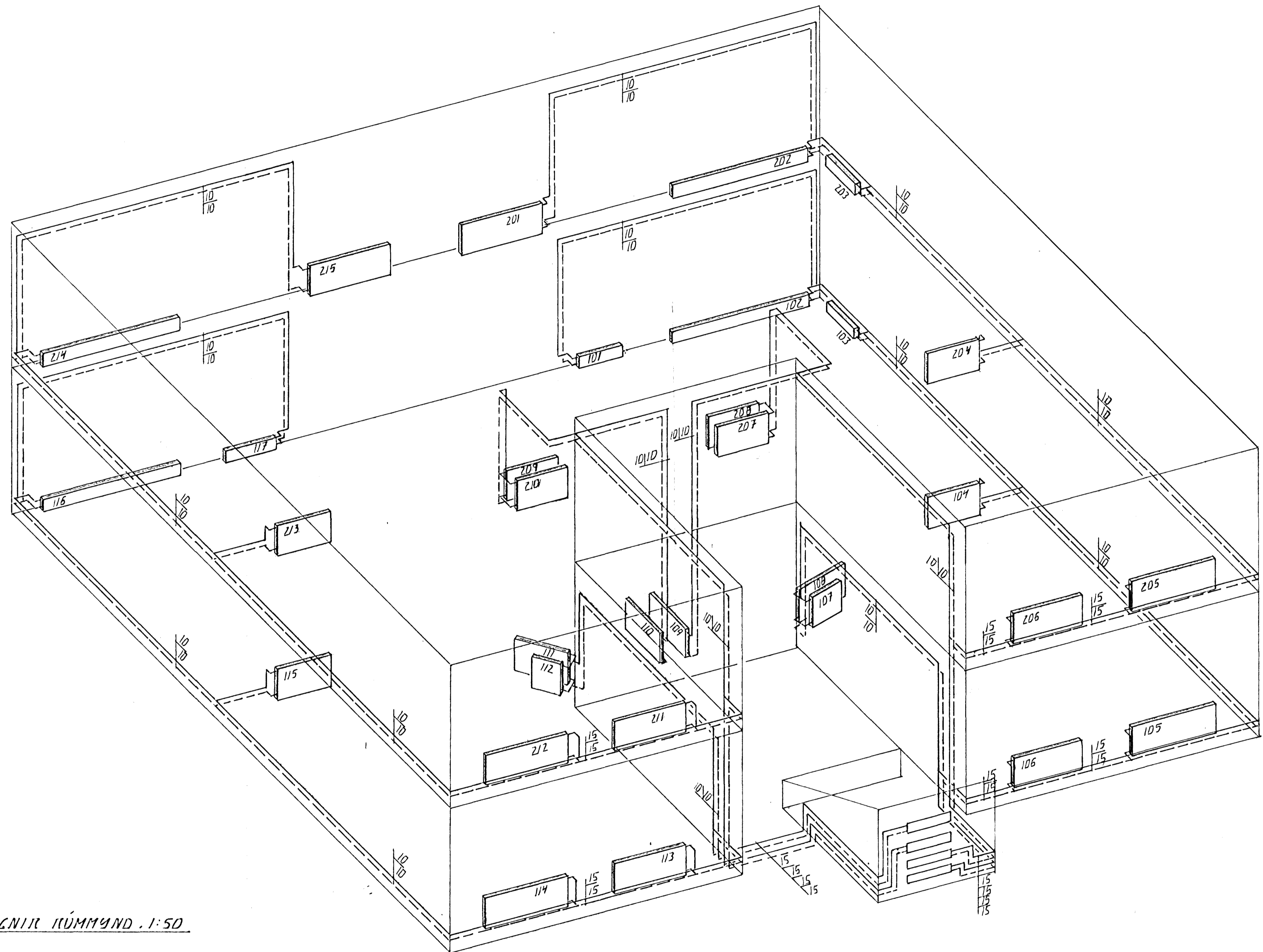


Ífr. n.	Staðsetn.	Íttáðstí kcal/h	Leigd MM	m. hæð MM	þenging MM
101	ELDHÚS	430	700	200	
102	STOFA	1.660	2.700	200	
103	STOFA	490	800	200	
104	BAD	550	800	600	
105	HJÓN	990	1.400	600	
108	HERB	780	1.400	600	
107	ANDD	420	500	600	
108	GEYMSLA	550	1.000	600	
109	GEYMSLA	550	1.000	600	
110	GEYMSLA	550	1.000	600	
111	GEYMSLA	550	1.000	600	
112	ANDD	420	500	600	
113	HERB	780	1.400	600	
114	HJÓN	990	1.400	600	
115	BAD	450	800	600	
116	STOFA	1.870	2.700	200	
117	ELDHÚS	480	700	200	
201	ELDHÚS	1.070	1.600	600	
202	STOFA	1.560	2.700	200	
203	STOFA	460	800	200	
204	BAD	550	800	600	
205	HJÓN	1.030	1.500	600	
208	HERB	930	1.400	600	
207	ANDD	450	800	600	
208	ÞVOTTUR	350	800	600	
209	ÞVOTTUR	350	800	600	
210	ANDD	450	800	600	
211	HERB	930	1.400	600	
212	HJÓN	1.030	1.600	600	
213	BAD	450	800	600	
214	STOFA	1.560	2.700	200	
215	ELDHÚS	1.310	1.600	600	



HITALAGNIR RÚMMYND 1:50

SKÝRINGAR:
 ÖLL TÆNI OG SKÝRINGAR EYU SKA ÍSLENSKUM
 STADLA 197:14.
 GERT ER RÁÐ FÜR AD EINANGUM HÚS SE SKV.
 DYGGINGARBAHNHEIT. EYANGULJAFHEIT VEGGA, TÖNN OG PAKS 20 CM.
 HITLAGNI SKULU VERA SVARTAR JARÐPIPK MED SKRUFUDUM
 ÞENGISTAKULUM OG EYANGRAST MED AKK 20 MM GLEULLAR-
 HÖLUM OG VEGAST MED PLASTI EGA STANLAPPA.



BR. DAGS. EDLI BR. SIGN.

TINNBERG 6
HAFNARFJÓRÐUR

HITALAGNIR

DAGS. FEB. 95
 VERK NR. 9634
 TEIKN NR. 2-05
 HANNAÐ A.M. G.M.
 TEIKNAD A.M.
 YFIRFARIÐ