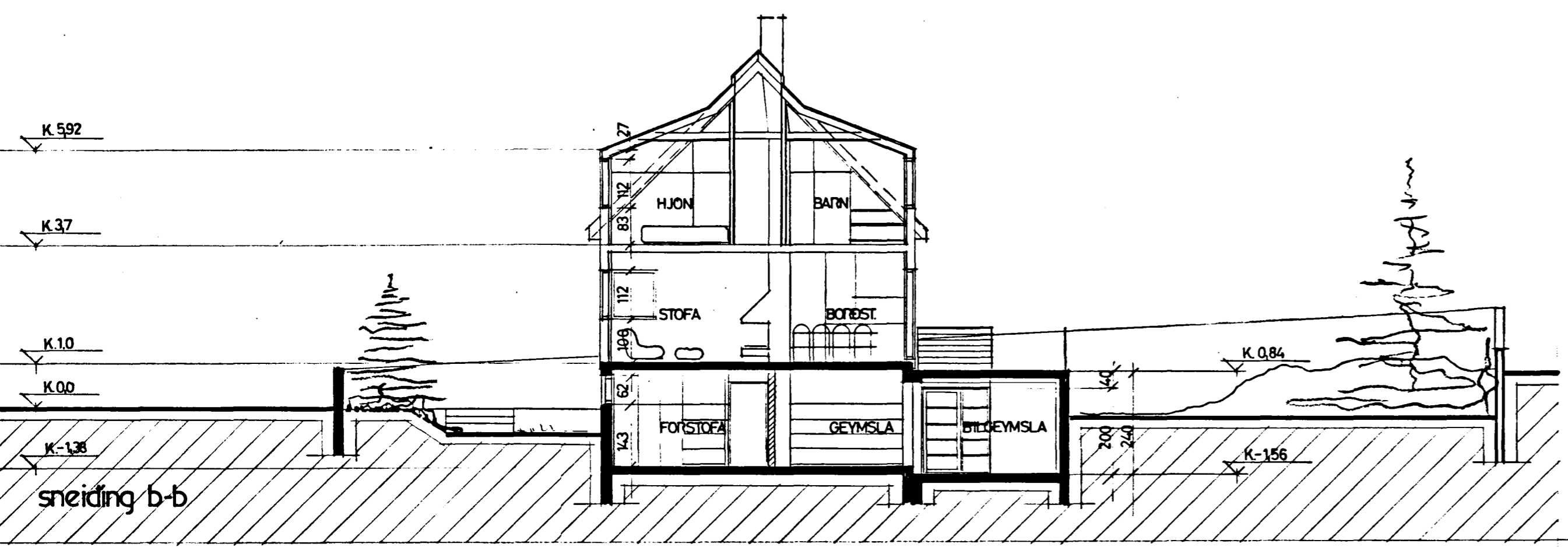


Samþykkt á fundi bygginga-  
nefndar þ. 7/6 1987

BYGGINGAFULLTRÚINN  
Í HAFNARFIRDI  
*Eir Þorvaldsson*

Ganga skal frá opnu  
eldstæði í samræmi  
við reglugerðir



**SKÝRINGAR Á STÖRDUM:**

|  |                      |
|--|----------------------|
| Brúttó flatarmál fyrir breytingar .....  | 186,0 m <sup>2</sup> |
| (þar af í lofthæð 2,2m, í kjallara ..... | 66,3 " "             |
| Breyting kvista .....                    | 2,0 " "              |
| Anddyri og búr .....                     | 11,3 " "             |
| Bílgeymsla .....                         | 37,6 " "             |
| alls .....                               | 237,2 m <sup>2</sup> |
| alls án kjallara (lofthæð 2,2m) .....    | 170,9 m <sup>2</sup> |
| Rúmmál hússins fyrir breytingar .....    | 546,0 m <sup>3</sup> |
| Breyting kvista .....                    | 0,2 " "              |
| Anddyri og búr .....                     | 28,6 " "             |
| Bílgeymsla .....                         | 132,1 " "            |
| Rúmmál alls .....                        | 706,9 m <sup>3</sup> |

