

**SKÝRINGAR:**

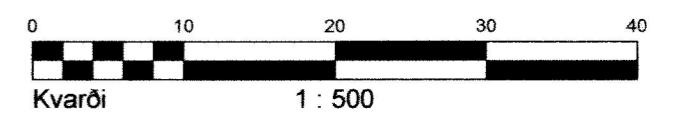
FRÁGANGUR Á LÓÐAMÖRKUM VERÐI GERÐUR Í SAMRÁÐI VIÐ LÓÐARHAFA AÐLIGGJANDI LÓÐA. STÆRÐ OG STAÐSETNING LÓÐA, BYGGINGARREITA OG BÍLASTÆÐA ERU SÝND Á MÆLIBLÖÐUM.

- 2h= HÚS Á TVEIMUR HÆÐUM
- G= REIKNUÐ HÆÐ Á GÖTU, GANGSTÉTT, -STÍG EÐA LÓÐAMÖRKUM
- L= LANDHÆÐ VIÐ LÓÐAMÖRK (LEIÐBEINANDI)
- H= HÆÐ Á AÐKOMUGÓLFI - SJÁ SKILMÁLA
- Fr= TENGIHÆÐ Á REGNVATNSFRÁRÆSI
- Fs= TENGIHÆÐ Á SKÓLPFRÁRÆSI

BAKRÁSARVATN HITAVEITU SKAL VEITA Í REGNVATNSFRÁRÆSI. NEYSLUVATNSHEIMÆÐAR ERU Ø32 mm PE100, NEMA ANNAD SÉ SÝNT Á TEIKNINGU. TENGIHÆÐ NEYSLUVATNSHEIMÆÐAR ER AÐ ÖLLU JÖFNU 1,2 m UNDIR YFIRBORÐI LANDS.

- NEYSLUVATNSHEIMÆÐ (MEÐ LOKA)
- REGNVATNSFRÁRÆSI
- SKÓLPFRÁRÆSI
- NÚMER LÓÐAR
- E,F,R.. HÚSAGERÐ, SJÁ SKILMÁLA
- NÚMER AÐLIGGJANDI LÓÐABLAÐA

SJÁ JAFNFRAMT SKIPULAGSUPPRÁTT OG SKILMÁLA



**HÆÐABLAÐ 25.209.3**  
**TEIKNING NR. 413.057**  
**TJARNARVELLIR 5,7**



**HAFNARFJARÐARBÆR**  
**UMHVERFIS- OG TÆKNISVIÐ**  
**VELLIR - MIÐSVÆÐI**



VERKFRÆÐISTOFA

BÆJARHRAUNI 20 220 HAFNARFJÖRDUR  
 Sími 58 58 600 FAX 58 58 610  
 Netfang: vsb@vsb.is, kt:710796-2899

Dags.: 22.11.2005 Gert af: HKB/BV Yfirari: SV

Breyting A: 15.11.2006; HKB Breytt númer á lóðablaði. Var númer 25.212.3. Leiðrétt tengihæð á regnvatnsheimæð He08.