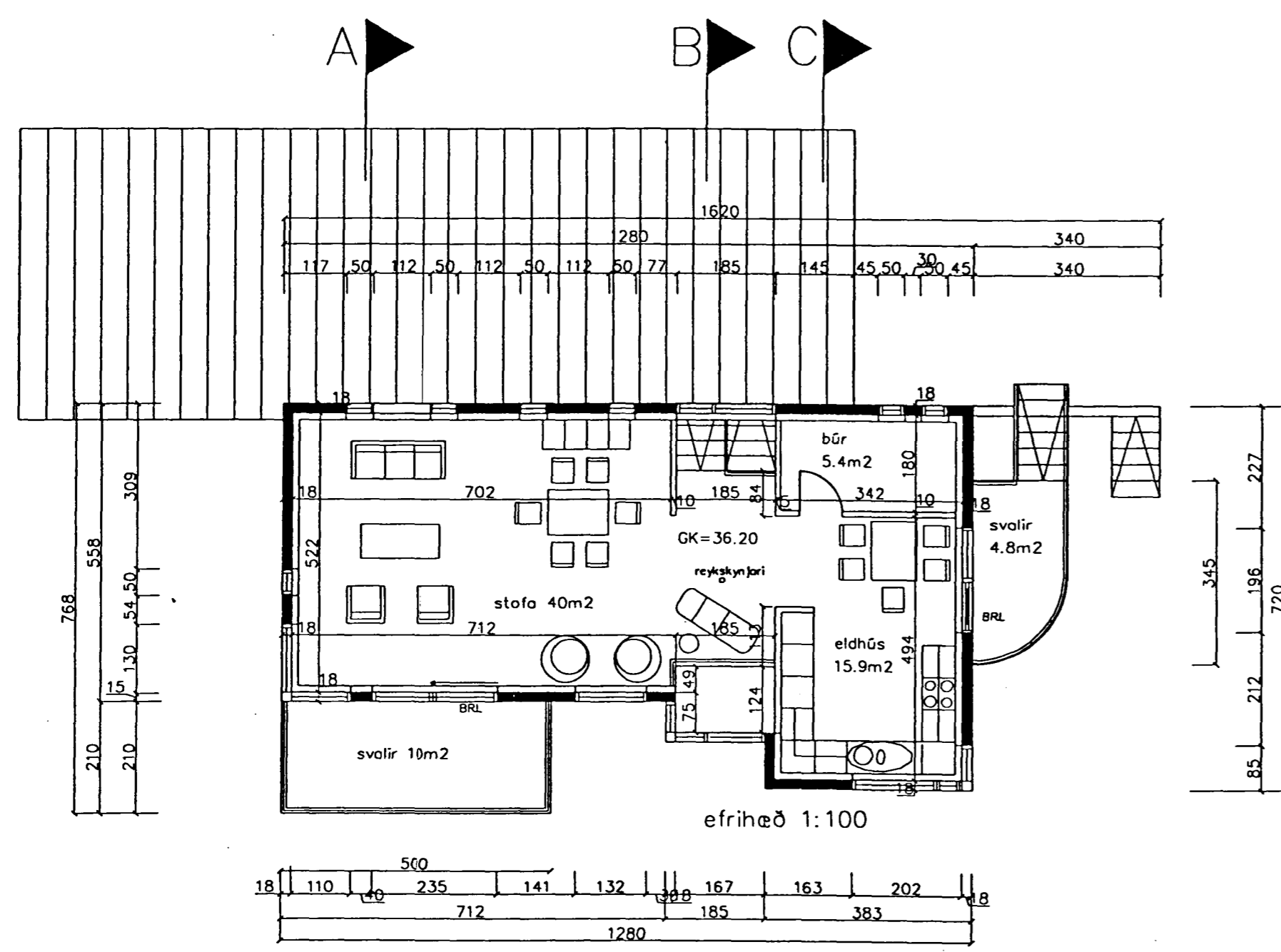


BW 19/2 97



Rými hæð-röð	Notkun texti	Botnflötur m²	Stígar m²	Op m²	Brúttóflötur m²	Brúttó rúmmál m³	Nettóflötur m²	Hjúpflötur m²	Glugga-og dyraop m²
Samtals 1. og 2. hæð		246,6	4,2	3,4	247,5	756,8	203,9	317,1	65,9
01	1. hæð	167,9	3,1	0,0	171,0	493,9	141,4	197,3	37,2
01.01	Bílskúr	38,1			38,1	102,8	33,1	49,7	8,8
01.02	Anddyri	4,5			4,5	12,2	3,2	5,7	2,0
01.03	Bað	3,6			3,6	9,6	3,1		
01.04	Geymsla	5,4			5,4	14,5	4,6		
01.05	Hol	9,4	2,3		11,7	25,4	9,0	6,9	6,9
01.06	Herbergi	13,3			13,3	36,0	10,4	22,0	4,0
01.07	Herbergi	13,1			13,1	35,5	10,3	16,6	2,0
01.08	Fjölskylda/gangur	29,4	0,8		30,2	95,9	26,0	31,5	8,1
01.09	Þvottur	6,2			6,2	19,2	5,3	5,0	0,3
01.10	Bað	9,3			9,3	28,8	7,8	6,9	0,5
01.11	Herbergi	11,6			11,6	36,2	9,9	8,6	1,9
01.12	Herbergi	5,6			5,6	17,6	4,7	4,1	0,3
01.13	Herbergi	18,5			18,5	60,3	14,0	40,3	2,6
02	2. hæð	78,7	1,1	3,4	76,6	263,0	62,5	119,8	28,7
02.01	Stofo	52,2	1,1	3,4	50,0	177,3	41,3	73,8	20,6
02.02	Eldhús	18,9			18,9	56,8	15,7	27,1	7,6
02.03	Búr	7,6			7,6	28,8	5,5	18,9	0,5
02.04	Svalir	10,5				9,0			
02.05	Svalir	4,8				1,1			
Þakflötur								187,9	

Annað	
Lóðarstærð	1474,0 m²
Nýtingarhlutfall	16,8 %