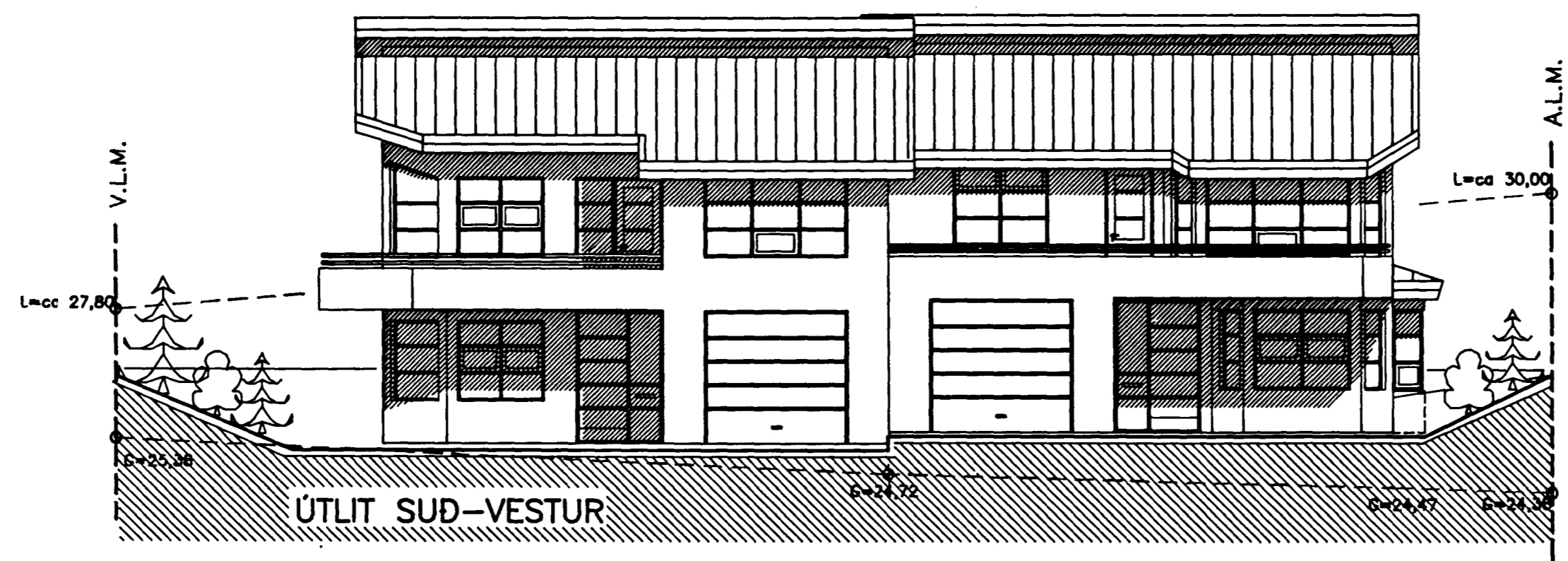
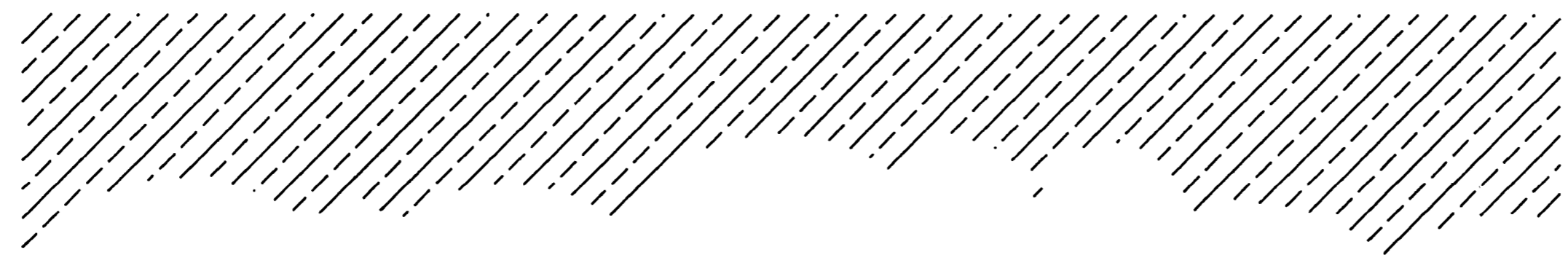
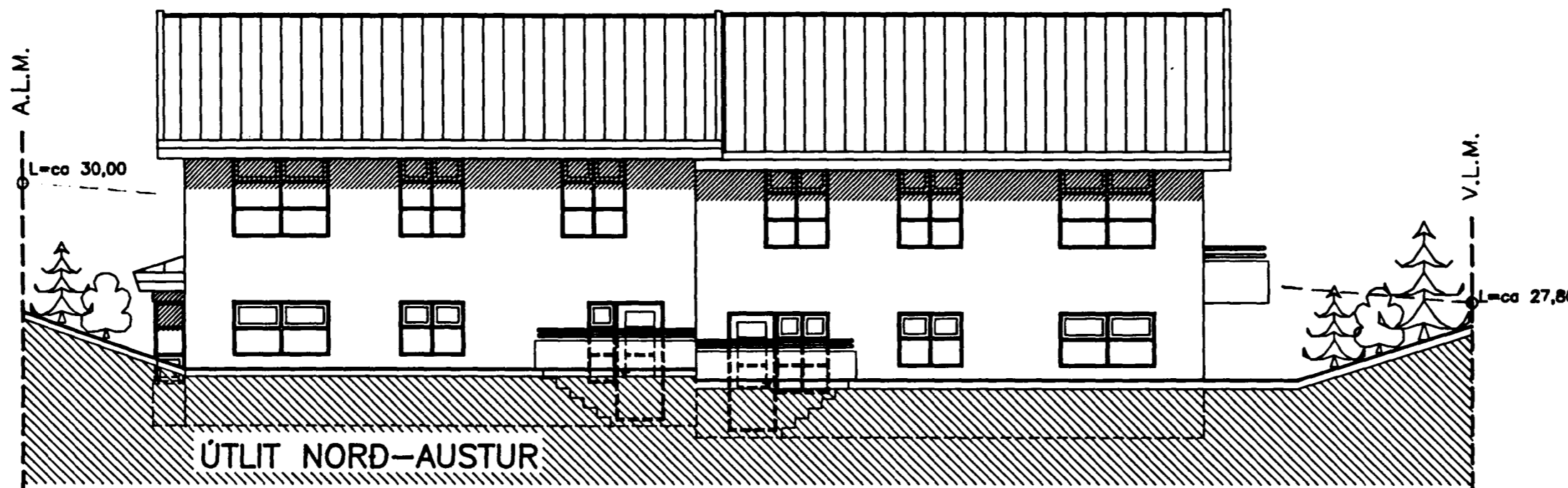


Sambykkt á fundi bygginga-  
nefndar þ. 17. 8. 1989

BYGGINGAFULLTRÚINN  
Í HAFNARFIRDI  
Eyjólfur Valgandsson

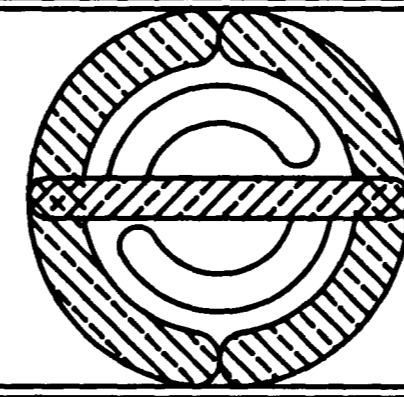


BREYTT Í ÁGÚST '89  
TRADARBERG 13:  
BORDKRÓKUR Í ELDHÚSI BYGGDUR ÚT UM 600 mm

BREYTT Í JÚNÍ 1989:  
TRADARBERG 11 OG 13:  
FJÖLGAD UM EINN PÓST Í GLUGGA Í STOFU.

BREYTT Í NÓV. 1988:  
TRADARBERG 11:  
GLUGGI Í BADHERBERGJUM BEGGJA HÆÐA FÆRDUR UM 500 mm.  
BÆTT VID GLUGGA Í FJÖLSKYLDURÝMI.

TRADARBERG 13:  
GLUGGI Í ÞVOTTAHÚSI MINNKADUR  
SVALAHURD ÚR HERBERGI TEKIN OG GLUGGI STÆKKADUR.



HÖSKULDUR SVEINSSON, ARKITEKT FAI  
DRÁPUHLÍÐ 31, SÍMI 1 68 18

*Handwritten signature: Hóskuldur Sveinsson*

TRADARBERG 11-13, HAFNARFIRDI

VERKNR 220987

ÚTLITSMYNDIR

HANNAD HS

TEIKNAD HS

KVARDI 1:100

DAGS OKT '88

BREYTT ÁGÚST '89

BLADNR 4 AF 5