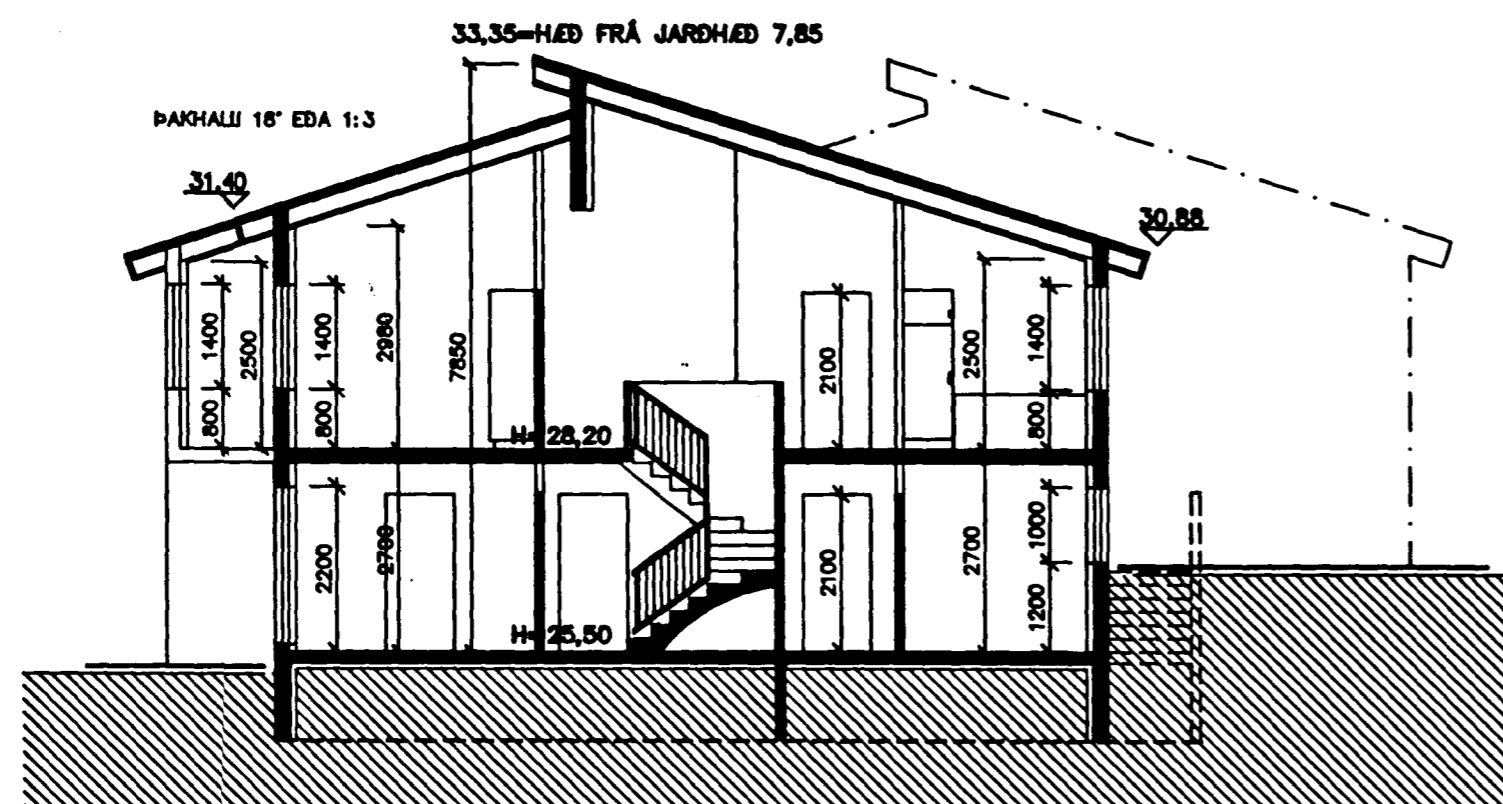


Samþykkt á fundi bygginga-

nefndar þ. / 1/2 1988

BYGGINGAFULLTRÚINN

(HAFNARFIRÐI)



SNEIDING B-B

HELSTU STÆRDIR:

TRADARBERG 11:

BRÚTTÓFLATARMÁL MED BÍLGEYMSLU: 220,0 m²
SAMANLAGT NETTÓFLATARMÁL HERBERGJA: 219,0 m²
BRÚTTÓRÚMMÁL: 741,0 m³ 722 m³
FLATARMÁL S.KV. H.R.-REGLU: 168,0 m²

BRÚTTÓFLATARMÁL BÍLGEYMSLU: 29,0 m²

FLATARMÁL LÓÐAR: 374,3 m²
NÝTINGARHLUTFALL: 0,58

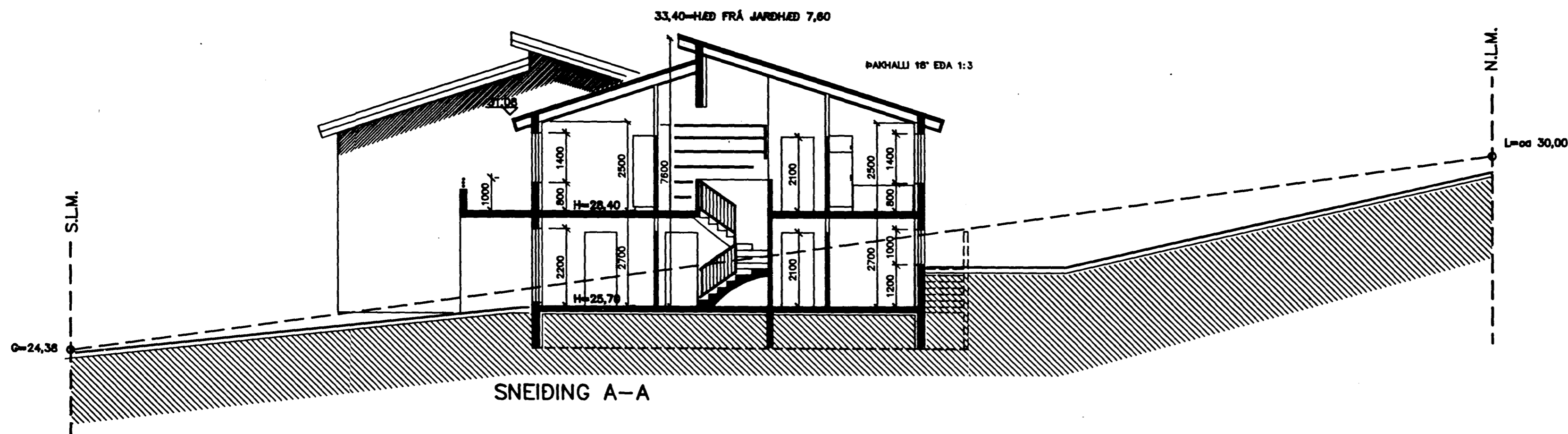
TRADARBERG 13:

BRÚTTÓFLATARMÁL MED BÍLGEYMSLU: 220,9 m²
SAMANLAGT NETTÓFLATARMÁL HERBERGJA: 219,0 m²
BRÚTTÓRÚMMÁL: 741,0 m³ 724 m³
FLATARMÁL S.KV. H.R.-REGLU: 166,6 m²

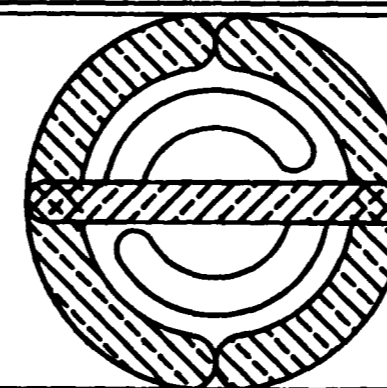
BRÚTTÓFLATARMÁL BÍLGEYMSLU: 29,0 m²

FLATARMÁL LÓÐAR: 451,4 m²
NÝTINGARHLUTFALL: 0,48

tifftopdf - www.rubissoftware.com - Demo Version



SNEIDING A-A



HÖSKULDUR SVEINSSON, ARKITEKT FAÍ
DRÁPUHLÍÐ 31, SÍMI 1 68 18

TRADARBERG 11-13, HAFNARFIRÐI

SNEIDINGAR A-A & B-B

DAGS OKT '88

BREYTT

VERKNR 220987

HANNAD HS

TEIKNAD HS

KVARDI 1:100

BLADNR 3 AF 5