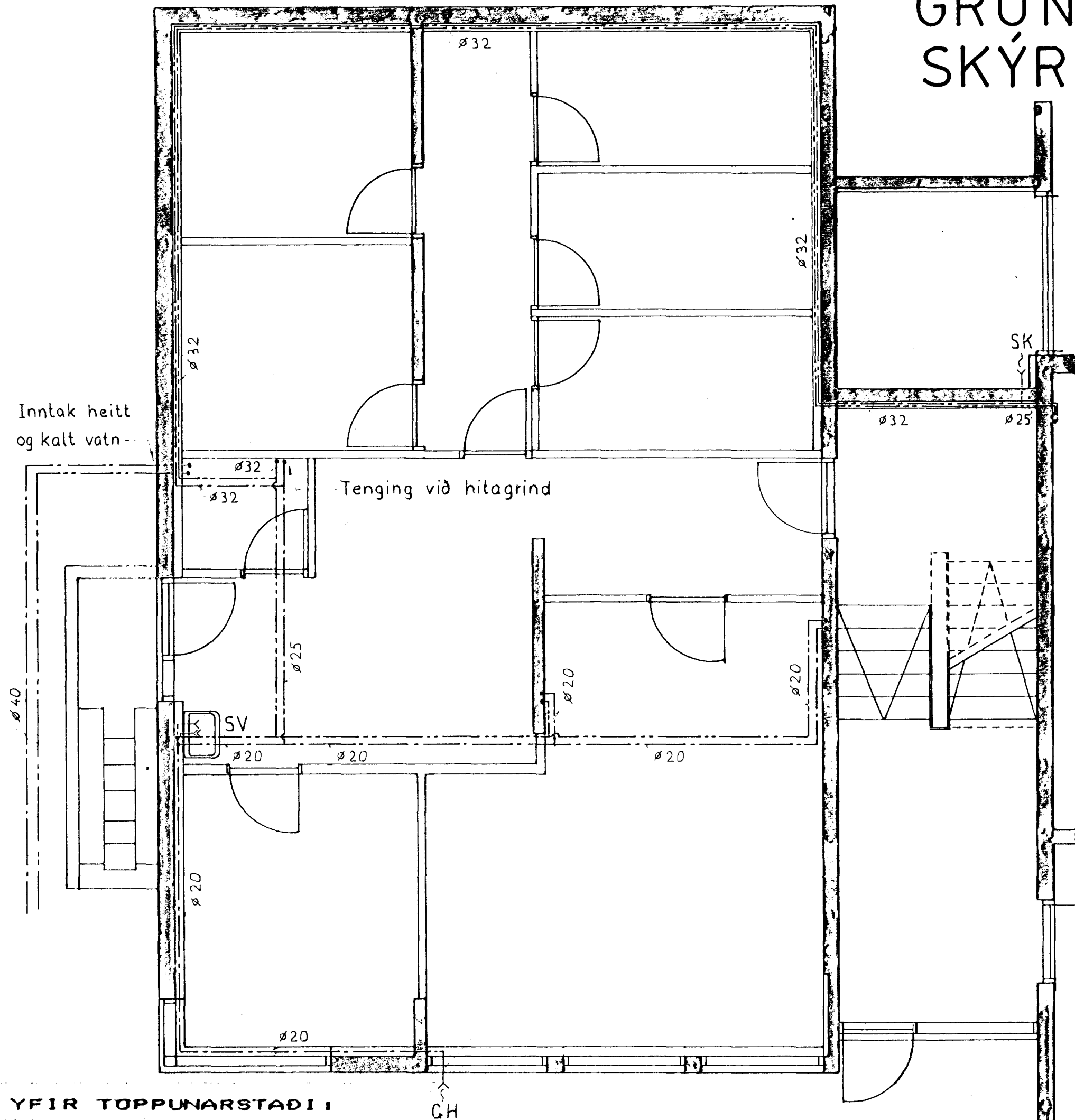
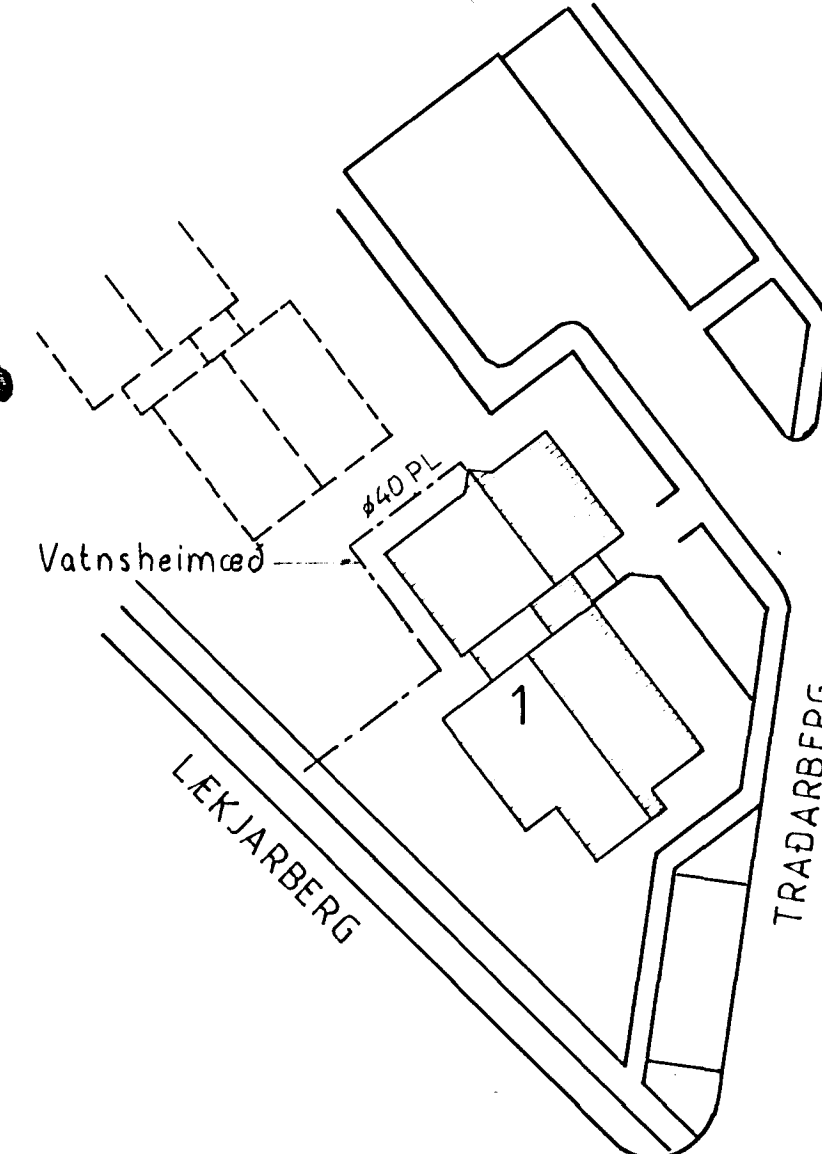


VATNSLÖGN GRUNNMYND KJALLARA, 1:50 SKÝRINGAR, AFSTÖÐUMYND, 1:500

GRUNNMYND, 1:50



AFSTÖÐUMYND, 1:500



SKÝRINGAR VIÐ VATNSLÖGN:

EFNI:

Pípustærdir stálröra eru í mm (í þessum þvermál)

ø 15 mm sansvarar ø 1/2"	ø 40 mm sansvarar ø 1 1/2"
ø 20 mm sansvarar ø 3/4"	ø 50 mm sansvarar ø 2"
ø 25 mm sansvarar ø 1"	ø 65 mm sansvarar ø 2 1/2"
ø 32 mm sansvarar ø 1 1/4"	ø 80 mm sansvarar ø 3"

Allar pípur innhúss, bæði fyrir heitt og kalt neyðlúvatn, skulu vera galvaniseruð stálror og með skrufubum fittings, nema annað sé sérstaklega tekið fram (s.s. plast (pl) í heimæð eða kopar (Cu) þar sem tæringarhætta er á teitu neyðlúvatni.)

FRAGANGUR:

Allar pípur skal leggja þannig að eðlileg þennsla þeirra hindrist ekki. A lögn skal setja tæmningaroka og lofttæmingarskrufur þar sem við á.

Efst á öllum lóðrettum stöfum og á hlíðargreinum sem lengri eru en 4 m, skal setja 30 cm langa loftpuða, - þvermál jafnt og sverasti hluti stöfnsins, talá frá aðalfarluæð. Endi á loftpuða se rafsoðinn og galvanhuðaður eða með skrufuðu lok.

FESTINGAR:

Festingar á lóðrettum rörum se með mest 2 m bili, en upphengd rör og lárétt með mest 1,5 m t. 3 m bili, hald sverleika rora (ca. 100 x þvermál rora). Þar sem pípur eru synilegar skulu festingar mýðast við það, t.d. gjörð sem grúpur utan um rör og skrufist á fæti við vegg.

EINANGRUN:

Allar pípur í neyðlúvatnakerfinu skal einangra með 20 mm glerullarholkum eða samantægni einangrun. Einangrun skal sivefja með þ.t.g. plastbæði og skal hafa minnst 50% yfirloppun á kaldavatsnlogninni og auk þess í ma samskerfi þar.

Þar sem lagnir eru synilegar skal auk þess sivefja með t.d. oliuborinni grísku, sem síðan málist eða klæða með þar til gerða plastholka.

Lögn í hitaklefa skal einangra eða þess máli sem hægt er og mala eða merkja með þ.t.g. merkjum hvað lögnin flytur, rautt fyrir heitt vatn og blátt fyrir kalt vatn.

LAGNIR Í JÖRD:

Lagnir utanhúss skal leggja í frostfriu dýpi, þ.e. 120 cm, en heimilt er að leggja á 75 cm dýpi se lögn minna en 70 cm frá upphitðu husi eða undir sajjorraðslalögn.

Efni í kaldavatsnheimæð se plast, sem þoli minnst 6 kg/cm² þrýsting (t.d. PEH plast sá. 8074). Tilgreind stærð er ytra þvermál í mm. Efni frá stöðloka og inn í hus se plast ef aðstæður leyfa, en ella galvaniseruð stálror, sem seu með þar til gerðum ábræddum asfaltmottum eða asfaltþrímæð og tvívatíð með asfaltvatnum striga.

A vatnsheimæð komi stopplakar með spindli upp ur jörð. Skal vera t.d. ø 100 st eða pl rör upp að steypujárnslöki í jarðvegshæð.

Tengilögn heits neyðlúvatn t.d. á milli husa skal kapuklæða og einangra, t.d. Barkarrör eða samsvarandi.

TAFLA YFIR TOPPUNARSTADI:

Skammti	Heti	Fjöldi	Stærð	Toppunareiningar	
stofun	takis	stök	bl.takis	Kalt v.	Heitt v.
BI	Skolskál	5	15 mm		
BK	Baðker	5	20 mm	5	5
BIL	Bílskúrskr.	5	15 mm		
EV	Eldhúsvaskur	5	15 mm	5	5
GH	Gardhani	1	15 mm	2	
HL	Handlaug	6	15 mm	6	
SB	Sturta	2	15 mm	2	2
SV	Skolvaskur	5	15 mm	5	5
UV	Uppvottavél	4	15 mm	4	4
VS	Vatnssalerni	6	15 mm	6	
DS	Dvagskál	5	15 mm		
DV	Dvottavél	5	15 mm	5	5
	Önnur taki	1		2	

Toppunareiningar samtals 42 26

[Signature]

