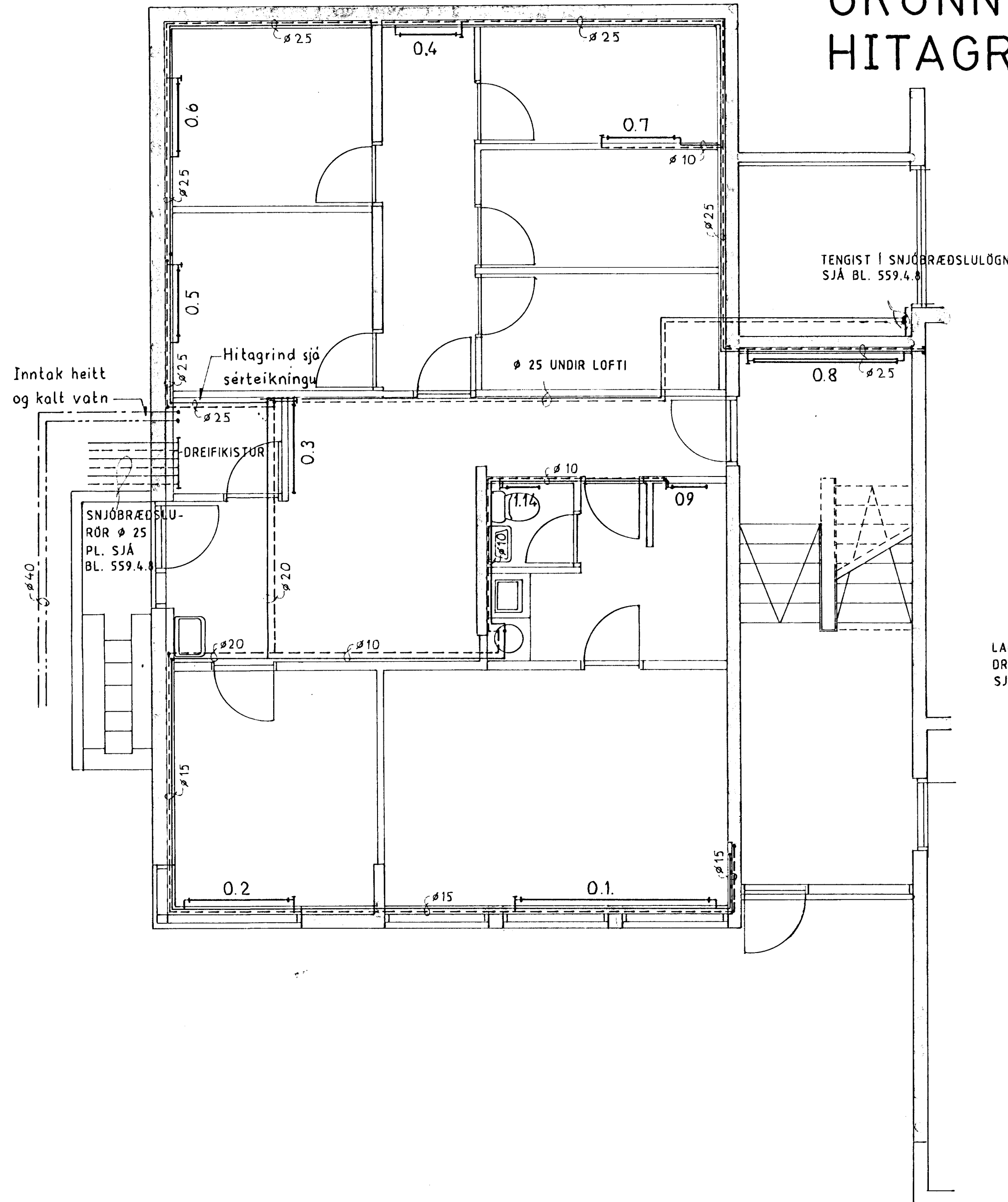
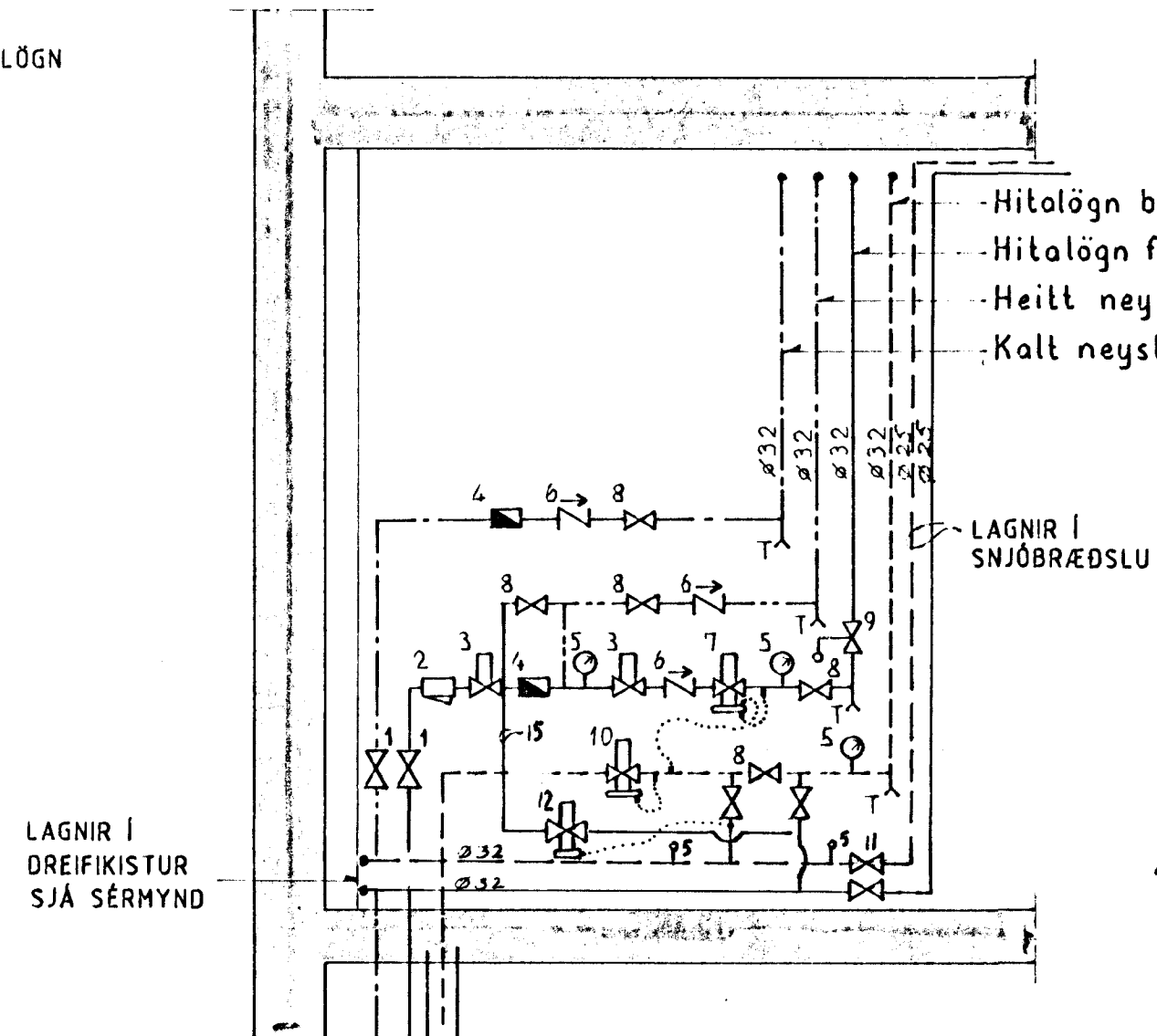


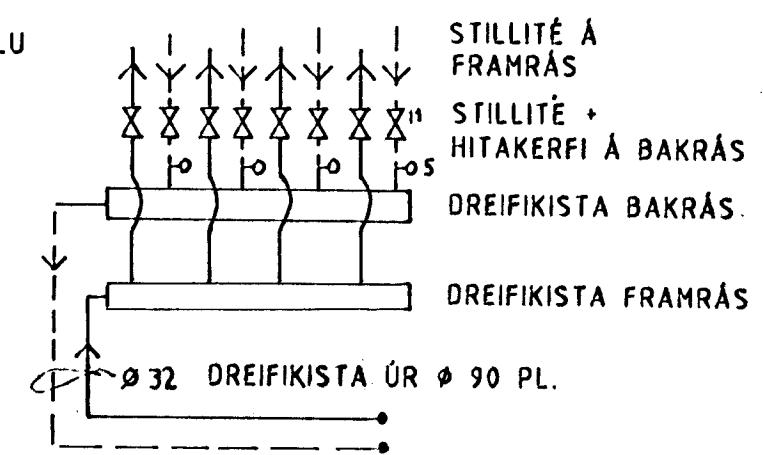
HITALÖGN GRUNNMYND KJALLARA, 1:50 HITAGRIND, 1:20



HITAGRIND, 1:20



SÉRMYND DREIFIKISTUR



SKÝRINGAR:

1. Stofnlöki.
2. Sía.
3. Hemill.
4. Vatnsmælir.
5. Hita- og þrýstímælir.
6. Einstreymislöki.
7. Þrýstijafnari Danfoss AVD - DA 25.
8. Kúlu- eða rennilöki.
9. Öryggislöki.
10. Slaufulöki Danfoss AVD - RA 25.
11. STILLITÉ
12. HITASTÝRÐUR LOKI T.D. RAW Ø 15 FRÁ DANFOSS. STILLTUR ÞANNIG AÐ HANN OPNI EF HITI Í BAKRENNSLI SNJÓBRÆÐSLUKERFIS FER NIÐUR FYRIR 5°C

